

# ДИЗАЙН КОД

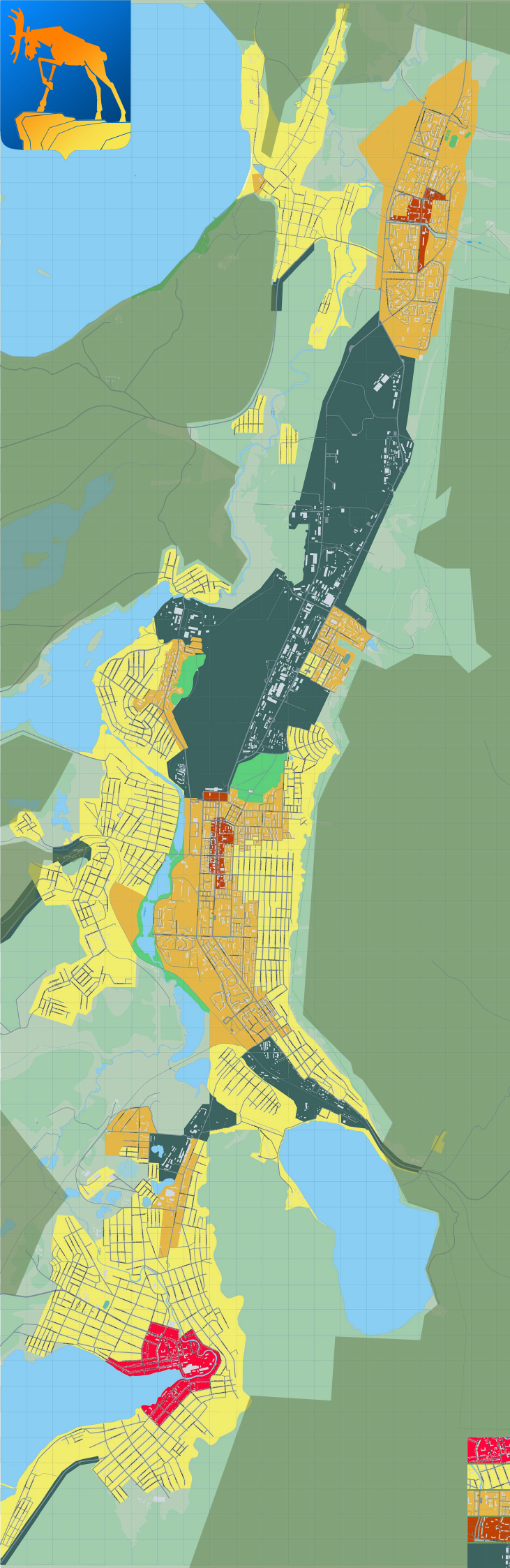
I часть нормативная

НАЗВАНИЕ



# содержание части 1

Общие положения .....	1
Термины и определения .....	2
<b>1. Историческое ядро</b> .....	<b>3</b>
1.1 Вывески .....	4
1.2 Рекламные и информационные конструкции .....	5
1.3 Нестационарные торговые объекты .....	6
1.4 Остановки общественного транспорта .....	8
1.5 Элементы благоустройства и малые архитектурные формы .....	9
1.6 Фасады .....	11
1.7 Городская навигация .....	13
<b>2. Типовая застройка индивидуальными жилыми домами</b> .....	<b>14</b>
2.1 Вывески .....	15
2.2 Рекламные и информационные конструкции .....	16
2.3 Нестационарные торговые объекты .....	17
2.4 Остановки общественного транспорта .....	19
2.5 Элементы благоустройства и малые архитектурные формы .....	20
2.6 Фасады .....	22
2.7 Городская навигация .....	24
<b>3. типовая застройка многоквартирными жилыми домами</b> .....	<b>25</b>
3.1 Вывески .....	26
3.2 Рекламные и информационные конструкции .....	27
3.3 Нестационарные торговые объекты .....	29
3.4 Остановки общественного транспорта .....	32
3.5 Элементы благоустройства и малые архитектурные формы .....	33
3.6 Фасады .....	35
3.7 Городская навигация .....	37
<b>4. Архитектурные ансамбли</b> .....	<b>38</b>
4.1 Вывески .....	39
4.2 Рекламные и информационные конструкции .....	40
4.3 Нестационарные торговые объекты .....	41
4.4 Остановки общественного транспорта .....	43
4.5 Элементы благоустройства и малые архитектурные формы .....	44
4.6 Фасады .....	46
4.7 Городская навигация .....	48
<b>5. Промышленные территории</b> .....	<b>49</b>
5.1 Вывески .....	50
5.2 Рекламные и информационные конструкции .....	51
5.3 Нестационарные торговые объекты .....	52
5.4 Остановки общественного транспорта .....	53
5.5 Элементы благоустройства и малые архитектурные формы .....	54
5.6 Фасады .....	55
5.7 Городская навигация .....	56



## Общие положения

Для повышения комфорта городской среды, экономической и туристической привлекательности города, разработан дизайн-код, который включает в себя свод правил и рекомендаций по проектированию стилистически единой, комфортной и безопасной городской среды.

Дизайн-код Миасса регламентирует отношения между потребителями и участниками городской среды и её элементами, формирует требования к размещению, внешнему виду, размерам вывесок, рекламных конструкций, нестационарных торговых объектов, остановочных комплексов, малых архитектурных форм.

Правила и рекомендации дизайн-кода Миасского городского округа разработаны с использованием типологии архитектуры зданий и категории улиц, позволяющие выбирать элементы городской среды в зависимости от района и типологии застройки. К территориям округа, не указанным на карте-схеме применять правила типов "застройка индивидуальными жилыми домами" и "застройка многоквартирными жилыми домами"

## Нормативные ссылки

**Градостроительный кодекс** Российской Федерации от 29.12.2004 N 190-ФЗ (ред. от 30.12.2021) (с изм. и доп., вступ. в силу с 01.03.2022)

**Правил благоустройства** территории Миасского городского округа от 27.09.2019 г. № 5  
**Федеральный закон от 22.07.2008 N 123-ФЗ** (ред. от 30.04.2021) "Технический регламент о требованиях пожарной безопасности"

**Решение Собрании депутатов Миасского городского округа** Челябинской области от 19.12.2014 N 7 "Об утверждении местных нормативов градостроительного проектирования Миасского городского округа" (вместе с "Местными нормативами градостроительного проектирования Миасского городского округа")

**СП 42.13330.2016. Свод правил. Градостроительство.** Планировка и застройка городских и сельских поселений. Актуализированная редакция СНиП 2.07.01-89\* (утв. Приказом Минстроя России от 30.12.2016 N 1034/пр) (ред. от 19.12.2019)

**СП 59.13330.2020. Свод правил. Доступность зданий и сооружений** для маломобильных групп населения. СНиП 35-01-2001 (утв. и введен в действие Приказом Минстроя России от 30.12.2020 N 904/пр)

**СП 136.13330.2012. Свод правил. Здания и сооружения.** Общие положения проектирования с учетом доступности для маломобильных групп населения (утв. Приказом Госстроя от 25.12.2012 N 112/ГС) (ред. от 09.09.2016)

**СП 140.13330.2012. Свод правил. Городская среда.** Правила проектирования для маломобильных групп населения (утв. и введен в действие Приказом Госстроя от 27.12.2012 N 122/ГС) (ред. от 20.10.2016)

**СП 118.13330.2012\*. Свод правил. Общественные здания и сооружения.** Актуализированная редакция СНиП 31-06-2009 (утв. Приказом Минрегиона России от 29.12.2011 N 635/10) (ред. от 19.12.2019)

**СП 396.1325800.2018. Свод правил. Улицы и дороги населенных пунктов.** Правила градостроительного проектирования (утв. Приказом Минстроя России от 01.08.2018 N 474/пр) (ред. от 24.12.2019)





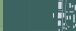
**ГОСТ Р 50597-2017. Национальный стандарт Российской Федерации.** Дороги автомобильные и улицы. Требования к эксплуатационному состоянию, допустимому по условиям обеспечения безопасности дорожного движения. Методы контроля (утв. Приказом Росстандарта от 26.09.2017 N 1245-ст)

**Приказ МЧС России от 19.03.2020 N 194** "Об утверждении свода правил СП 1.13130 "Системы противопожарной защиты. Эвакуационные пути и выходы"

**Федеральный закон от 25.06.2002 N 73-ФЗ** (ред. от 21.12.2021) "Об объектах культурного наследия (памятниках истории и культуры) народов Российской Федерации"

## Типы застройки

## Правила пользования дизайн-кодом

	историческое ядро	
	типовая застройка индивидуальными жилыми домами	1 определить тип застройки
	типовая застройка многоквартирными жилыми домами	2 выбрать элемент городской среды
	архитектурные ансамбли	3 выбрать тип элемента городской среды
	промышленные территории	4 ознакомиться с правилами оформления и размещения



# Термины и определения

## Аншлаг

табличка с указанием названия улицы, номера дома и т.д.  
информационный аншлаг – табличка с информацией в контексте городской среды.

## Архитектурные детали

окно, дверь, карниз, парапет, балюстрада, эркер, колонна, пилястра, кронштейн, подоконник, балкон и др.

## Архитектурный ансамбль

гармоническое единство пространственной композиции зданий, инженерных сооружений (мосты, набережные), произведений монументальной живописи, скульптуры, садово-паркового искусства. Образ архитектурного ансамбля зависит от смены освещения, времени года, присутствия людей. Важным элементом ансамбля является ландшафт. При этом ключевую роль может играть рельеф местности. Очень часто архитектурные ансамбли включают водоёмы. Архитектурные ансамбли возникают при условии единого пространственного решения комплекса зданий, сооружений, элементов благоустройства. Обладают свойствами, требующими особого внимания при формировании соседствующей застройки, размещения малых архитектурных форм и зеленых насаждений

## Балкон

консольная огороженная площадка на фасадах здания.

## Барельеф

разновидность рельефа, в котором изображение выступает над плоскостью фона не более, чем на половину своего объёма. Высокий рельеф называется горельефом, углублённый — контррельефом. В классическом рельефе «выступающие и заглублённые части изображения как бы сдавлены, ограничены двумя фронтально расположенными плоскостями.

## Витрина

светопропускающий элемент фасадов, атриум и другие конструкции, предназначенные для естественного освещения и размещения художественных композиций.

## Вывеска

информационная конструкция с данными о предприятии, размещенная на фасаде или другой внешней поверхности здания или сооружения

## Входная группа

наружная часть сооружения для входа и выхода из помещения. Если дверной проём расположен высоко, то имеет также лестницу. Помимо практической надобности (защита входа от атмосферных осадков) имеет и декоративную функцию. Может быть выполнена внутри здания и снаружи пристроенным способом.

## Галерея торговая

Нестационарный торговый объект, выполненный в едином архитектурном стиле, состоящий из совокупности, но не более пяти специализированных павильонов или киосков, обеспечивающих беспрепятственный проход для покупателей, объединенных единым пространством зоны обслуживания покупателей, навесом и т.д.

## Горельеф

разновидность рельефа, в котором изображение выступает над плоскостью фона более, чем на половину своего объёма – высокий рельеф

## Городская навигация

система указателей, табличек и аншлагов, облегчающая ориентирование в городском пространстве

## Историческое ядро

зона с особыми условиями использования территории в границах улиц: Свиридова, пер. Златоустовский, Феда Горелова, Пролетарская, пер. Детский, Советская, Преображенская, Озолина, пер. Каменный, Нагорная, пер. Автомеханический в южном планировочном районе, утвержденная Генеральным планом в 2011 г.

## Кронштейн

опорная деталь или конструкция, служащая для крепления на вертикальной плоскости (стене или колонне) выступающих или выдвинутых в горизонтальном направлении частей или элементов

## Крышная установка

конструкция для размещения рекламной композиции на парапете здания или по нижней кромке скатной кровли

## Летнее кафе

временное нестационарное сооружение, эксплуатируемое в тёплое время года, выполняющее функции обеденного зала кафе

## Лоджия

конструктивный элемент здания, открытый с одной стороны. В современном жилищном строительстве используется также как балкон

## Малые архитектурные

формы элементы уличной мебели и оборудования

## Маркиза

архитектурный лёгкий элемент фасада здания для защиты от прямых солнечных лучей и/или осадков, а также матерчатый навес над окнами.

## Мемориальная доска (памятная доска) плита

обычно из долговечного камня (мрамор, гранит) или металлического сплава (бронза, чугун), увековечивающая память о знаменитом человеке, организации, формировании или событии. Мемориальные доски устанавливаются на зданиях, в которых проживала или работала знаменитая персона или в которых (возле которых) произошло важное событие.

## Нестационарный торговый объект

временное сооружение или временная конструкция, не связанная прочно с земельным участком вне зависимости от наличия или отсутствия подключения (технологического присоединения) к сетям инженерно-технического обеспечения, в том числе передвижное сооружение.



# Термины и определения

## Объект культурного наследия (ОКН)

недвижимое имущество (включая объекты археологического наследия) и иные объекты с исторически связанными с ними территориями, произведениями живописи, скульптуры, декоративно-прикладного искусства, объектами науки и техники и иными предметами материальной культуры, возникшие в результате исторических событий, представляющие собой ценность с точки зрения истории, археологии, архитектуры, градостроительства, искусства, науки и техники, эстетики, этнологии или антропологии, социальной культуры и являющиеся свидетелем эпох и цивилизаций, подлинными источниками информации о зарождении и развитии культуры.

## Остановочный комплекс

комплекс объектов, включающий в себя нестационарный торговый объект и навес над местом для ожидания пассажирами общественного транспорта

## Остановочный навес

навес над местом для ожидания пассажирами общественного транспорта

## Открытый цвет

цвет, который берут уже готовым из базовой палитры и не смешивают с другими цветами. Ещё эти цвета называют «Чистыми».

## Пилон

отдельно-стоящая рекламная конструкция сомасштабная человеку для размещения на пешеходных маршрутах или вдоль проезжей части

## Рекламная конструкция

это технические средства для крепления и размещения материалов рекламного характера. Чем солиднее и привлекательнее выглядит сооружение, тем эффективнее смотрится на нем информация, предназначенная для потребителей.

## Техника сграффито

техника изображения по двум и более различным по цвету слоям кроющего материала (цемента, штукатурки, ангоба) с последующим частичным процарапыванием по заданному рисунку. Сграффито следует отличать как от техники росписи, так и от мозаики. Толщина слоёв сграффито обычно не превышает 1 см, что для глаза почти незаметно. Столь малая рельефность не позволяет отнести эту технику и к рельефному изображению. Она вполне самобытна, относительно проста, не требует особых затрат и незаменима во влажном климате, если речь идёт о декорировании наружных стен зданий, где непригодны традиционные фресковые росписи.

## Стела

рекламная конструкция. Устанавливается вблизи зданий, мест скопления людей, перекрестков транспортных потоков.

Представляет собой конструкцию на основании с полями для рекламной информации. Размеры и вид стелы характеризуют её назначение

## Союзный цвет

цвет, отличающийся от основного насыщенностью или яркостью

## Типовая застройка

жилые здания, построенные по объединенной в серию группе типовых проектов, которые внутри серии могут отличаться этажностью, количеством секций, ориентацией и незначительными деталями архитектурной отделки. Как правило, серия жилых домов имеет общий архитектурный стиль и технологию строительства. Относится с многоквартирной застройке и застройке индивидуальными жилыми домами

## Фасад

наружная лицевая сторона здания. Различают главный, боковой, задний фасады, также уличный и дворовый. К элементам фасада (деталям фасада) относят несъемные части, такие как портик, портал, прясло, колоннада, пилястра, кариатида, дверь, окно, фронтон. Детальями фасада нельзя назвать отделяемые элементы, такие как крышные установки и декоративные плёнки поверхностей остекления.

## Флаговая композиция

объекты наружной рекламы, состоящие из основания, одного или нескольких флаштоков (стоек) и мягких полотнищ.

## Фриз

выступающая полоса на фасаде здания, расположенная над отметкой первого или второго этажа. Визуально разделяет жилые и коммерческие этажи, служит основой для размещения вывесок.

## Цоколь

подножие здания, сооружения, памятника, колонны и тому подобных сооружений, лежащее на фундаменте, зачастую выступающее по отношению к верхним частям сооружения. Может быть декоративно облицовано. Высота цоколя может зависеть от наличия или отсутствия подвальной или полуподвальной части строения.

## Штендер

нестационарная мобильная рекламная конструкция

## Элемент благоустройства в данных правилах

малые архитектурные формы, элементы благоустройства и озеленения (клумбы, цветники, кашпо), теневые навесы, велопарковки, ограждения, заборы, ограничительные столбики

# 1 историческое ядро

## ЭЛЕМЕНТЫ городской среды, описанные в разделе

1.1 вывески

1.2 рекламные и информационные конструкции

1.3 нестационарные торговые объекты

1.4 остановочные комплексы

1.5 элементы благоустройства и малые архитектурные формы

1.6 фасады и элементы фасадов

1.7 городская навигация



## 1.1 ВЫВЕСКИ



**Цель размещения:** заинтересовать потребителя товаром или услугой.

**Содержит:** название компании, профиль деятельности, ассортимент реализуемых товаров или услуг, адрес, режим работы

Дизайн-код регламентирует внешний вид вывесок **четырёх** типов для исторического ядра и объектов культурного наследия. Типология строится с учетом конструктивных особенностей, принципа установки и общего расположения элементов. Все, что не указано в дизайн-коде в качестве разрешенного типа вывески, **не допускается** к размещению.

## ТИП вывески

## 1.1.1

**Основная вывеска** ориентированная на одну сторону конструкция на фасаде здания, у главного входа с логотипом предприятия или организации Способ написания – **горизонтальный**

вариант исполнения	материал	размер и способ размещения	подсветка
Методом росписи или сграффито по фасаду	Штукатурка атмосферостойкие краски	общие габариты высота не более 0,7 м длина не более ширины помещения отступ креплений от фасада не менее 50 мм, не выше перекрытия 1-го этажа	выносные софиты
просечные буквы	пластик $\geq 10$ мм, металл	общие габариты высота не более 0,7 м длина не более ширины помещения отступ креплений от фасада не менее 50 мм, не выше перекрытия 1-го этажа	контражур
плоские буквы без подложки на дистанционных держателях	пластик $\geq 10$ мм, металл	общие габариты высота не более 0,5 м длина не более ширины помещения отступ креплений от фасада не менее 50 мм, не выше перекрытия 1-го этажа	выносные софиты
объемные буквы без подложки на дистанционных держателях	пластик, акриловое стекло, металл	общие габариты высота не более 0,5 м длина не более ширины помещения отступ креплений от фасада не менее 50 мм, не выше перекрытия 1-го этажа	внутренняя выносные софиты

## 1.1.2

**Консольная вывеска (кронштейн)** Ориентированная на две стороны конструкция, закрепляемая к фасаду здания одним концом и выступающая от фасада вертикально. Может выполнять роль общего указателя с информацией о нескольких предприятиях.

вариант исполнения	материал	размер и способ размещения	подсветка
просечные буквы	пластик $\geq 10$ мм, металл	общие габариты высота не более 0,7 м длина не более 0,7 м на одной высоте с основной вывеской	
плоские буквы на подложке	пластик $\geq 10$ мм	общие габариты высота не более 0,7 м длина не более 0,7 м на одной высоте с основной вывеской	
световой короб	пластик, акриловое стекло, металл	общие габариты высота не более 0,7 м длина не более 0,7 м на одной высоте с основной вывеской	внутренняя

## 1.1.3

**Информационная табличка** Ориентированная на одну сторону прямоугольная конструкция, закрепленная на фасаде здания рядом со входом. В качестве информационного указателя содержит информацию об одном предприятии, в качестве общего — информацию о нескольких предприятиях, а также стрелки, указывающие направление к ним. Способ написания – **горизонтальный**

вариант исполнения	материал	размер и способ размещения	подсветка
плоские буквы на подложке	пластик, плёнки ПВХ	общие габариты 300мм x 600мм сбоку от входа на Н=1,5 м	
световой короб	пластик, акриловое стекло, металл, плёнки ПВХ	общие габариты 300мм x 600мм сбоку от входа на Н=1,5 м	внутренняя

## 1.1.4

**Оформление светопрозрачной конструкции** – конструкция, которую можно выполнить в объемном или плоском вариантах. Оборудуется с внутренней стороны свето-прозрачного полотна. Запрещается обклейка и/или покраска полотна светопрозрачной конструкции. При размещении на светопрозрачной конструкции информационной таблички – руководствоваться нормами для информационной таблички

Площадь покрытия не должна превышать 10% от стеклянного полотна. Не применять "подложек" и сплошных покрытий. Для витрин приоритетным является оформление с использованием объемных композиций.

Не допускается применение "открытого" цвета вывески. Использовать цвета натуральных материалов – дерево, металл, стекло либо цвета – "союзные" цвету фасада. Оригинал-макет вывески и проект размещения на фасаде предоставить в отдел архитектуры и городской среды Администрации Миасского городского округа



## 1.2 РЕКЛАМНЫЕ И ИНФОРМАЦИОННЫЕ КОНСТРУКЦИИ

**Цель размещения:** проинформировать потребителя о предприятии, а также о товаре или услуге.  
**Содержит:** название компании, лозунг или призыв к приобретению товара или услуги, информация о привилегиях предприятия, проводимых акциях

Дизайн-код регламентирует внешний вид и размещение четырёх типов рекламных и информационных конструкций для исторического ядра и в непосредственной близости от объектов культурного наследия. Типология строится с учетом конструктивных особенностей, принципа установки и общего расположения элементов. Все, что не указано в дизайн-коде в качестве разрешенного типа рекламной и информационной конструкции, **не допускается** к размещению.

## ТИП рекламной или информационной конструкции

## 1.2.1



**Пилон**—двусторонняя или односторонняя плоскостная конструкция на опоре напольного размещения.

размеры	способ размещения	материалы и цвет	подсветка
высота не более 2,0 м ширина не более 1,3 м	на площадях, бульварах, в скверах, на тротуарах параллельно движению при ширине тротуара менее 2,0 м При массовом размещении на расстоянии не менее 15 м. между каждым элементом	Материалы: фанера, триплекс, оцинкованная сталь, закаленное стекло. Цвет каркаса RAL 7043 ТИПЫ ИНФОРМАЦИОННОГО ПОЛЯ статичное скроллерное электронное телевизионное	внутренняя

## 1.2.2



**Афишная тумба**—отдельно стоящая конструкция с одним панорамным или тремя информационными полями.

размеры	способ размещения	материалы и цвет	подсветка
высота не более 3,0 м диаметр не более 1,5 м	На тротуарах ширине тротуара не менее 2,0 м На площадях, бульварах, в скверах В соответствии с ГОСТР 52044-2003	Материалы: фанера, триплекс, оцинкованная сталь, закаленное стекло. Цвет каркаса RAL 7043 Реклама изображается на бумажном плакате и размещается под закаленным стеклом или стеклом триплексом	внутренняя выносные софиты

## 1.2.3



**Световой короб**—двусторонняя объёмная конструкция, крепящаяся к опоре городского освещения

размеры	способ размещения	материалы и цвет	подсветка
высота не более 1,2 м ширина не более 0,8 м	На опорах освещения и контактной сети, вдоль проезжей части, исключая дублирование знаков регулирования дорожного движения с одинаковым шагом На высоте не менее 5,0 м от уровня земли В соответствии с ГОСТР 52044-2003	Композит, алюминий, поликарбонат. Цвет каркаса RAL 7043 Не допускается применение а рекламном поле мерцающих подсветок	внутренняя

## 1.2.4



**Информационный стенд**—односторонняя или двусторонняя плоскостная конструкция на двух опорах наземного размещения.

габариты	способ размещения	материалы и цвет	подсветка
ширина не более 2,1 м высота не более 1,2 м глубина не более 0,6 м	На площадях, бульварах, в скверах, на тротуарах параллельно движению при ширине тротуара не менее 3,0 м При массовом размещении как экспозиции на большом пространстве на расстоянии не менее 4,0 м. между каждым элементом перпендикулярного размещения, не менее 1,0 м при параллельном размещении В соответствии с ГОСТР 52044-2003	Каркас: композит, алюминий, поликарбонат. Порошковое окрашивание каркаса RAL 7043	выносные софиты

Проект размещения на территории исторического ядра предоставить в отдел архитектуры и городской среды Администрации Миасского городского округа

## 1.3 НЕСТАЦИОНАРНЫЕ ТОРГОВЫЕ ОБЪЕКТЫ



## Цель размещения: продажа товаров и услуг в доступном для пешеходов месте

Дизайн-код регламентирует внешний вид и размещение пяти типов нестационарных торговых объектов для исторического ядра и в непосредственной близости от объектов культурного наследия. Типология строится с учетом конструктивных особенностей, принципа установки и общего расположения объектов. Все, что не указано в Дизайн-коде в качестве разрешенного типа НТО, **не допускается** к размещению.

## ТИП нестационарного торгового объекта (НТО)

## 1.3.1



**Киоск**—тип НТО, оснащенный торговым оборудованием, не имеющий торгового зала

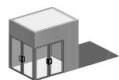
## размеры

## места размещения

## материалы и цвет

<ul style="list-style-type: none"> <li>■ минимальное расстояние до низа выступающих конструкций 2,5 м.</li> <li>■ правильной формы</li> </ul>	<p>В соответствии с Правилами благоустройства</p> <ul style="list-style-type: none"> <li>■ расстояние между НТО не менее 30 м.</li> <li>■ от фасадов зданий не менее 6 м.</li> <li>■ от края проезжей части не менее 2,5 м.</li> <li>■ до пешеходного перехода не менее 15 м.</li> <li>■ до крупных деревьев не менее 3 м.</li> <li>■ от края тротуара не менее 1,5 м</li> <li>■ не размещать в защитной зоне ОКН</li> </ul>	<p>Наружняя отделка: отделка из крупноформатных металлических панелей, декоративная панель из деревянных ламелей, окраска атмосферостойкими красками. Исключить применение сайдинга и мелкокассетных материалов в отделке.</p> <p>Остекление: стеклопакет</p> <p>Площадь остекления: по расчету освещенности для предприятия торговли, но не менее 30% от поверхности фасада</p> <p>Цвет</p> <ul style="list-style-type: none"> <li>■ Использовать однотонные цвета, приближенные к природным</li> <li>■ Цвет рамы остекления—RAL 7043</li> <li>■ Цвет панелей—RAL 7046, 7037, 7011</li> <li>■ Цвет ламелей—RAL 1015 либо натуральное дерево</li> </ul>
---	--	---

## 1.3.2



**Павильон**—тип НТО с замкнутым пространством, имеющий торговый зал для обслуживания внутри торгового объекта.

## размеры

## места размещения

## материалы и цвет

<ul style="list-style-type: none"> <li>■ минимальное расстояние до низа выступающих конструкций 2,5 м.</li> <li>■ правильной формы</li> </ul>	<p>В соответствии с Правилами благоустройства</p> <ul style="list-style-type: none"> <li>■ расстояние между НТО не менее 30 м.</li> <li>■ от фасадов зданий не менее 6 м.</li> <li>■ от края проезжей части не менее 2,5 м.</li> <li>■ до пешеходного перехода не менее 15 м.</li> <li>■ до крупных деревьев не менее 3 м.</li> <li>■ от края тротуара не менее 1,5 м</li> <li>■ не размещать в защитной зоне ОКН</li> <li>■ 2-5 НТО вместе представляют собой <b>галерею</b>, выполнять в едином архитектурном стиле</li> </ul>	<p>Наружняя отделка: отделка из крупноформатных металлических панелей, декоративная панель из деревянных ламелей, окраска атмосферостойкими красками. Исключить применение сайдинга и мелкокассетных материалов в отделке. Остекление: стеклопакет</p> <p>Площадь остекления по расчету освещенности для предприятия торговли, но не менее 30% от поверхности фасада.</p> <p><b>Не допускается размещать</b> на фасаде баннерные растяжки, рекламу. Вывески и информационные таблички размещать в соответствии с требованиями к вывескам и информационным табличкам (см. раздел "Вывески")</p> <p>Цвет:</p> <ul style="list-style-type: none"> <li>■ Использовать однотонные цвета, приближенные к природным</li> <li>■ Цвет рамы остекления—RAL 7043</li> <li>■ Цвет панелей—RAL 7046, 7037, 7011</li> <li>■ Цвет ламелей—RAL 1015 либо натуральное дерево</li> </ul>
---	--	--

Для всех типов нестационарных торговых объектов не допускается использование конструкций, не соответствующих определению нестационарности: заглубленные ж/б фундаменты, фундаментные плиты, фундаментные блоки.

Для всех типов нестационарных торговых объектов допускается только правильная в плане форма

Эскизный проект размещения НТО на территории исторического ядра и проект содержания и размещения рекламы на объекте предоставить в отдел архитектуры и городской среды Администрации Миасского городского округа

## 1.3 НЕСТАЦИОНАРНЫЕ ТОРГОВЫЕ ОБЪЕКТЫ



## Цель размещения: продажа товаров и услуг в доступном для пешеходов месте

Дизайн-код регламентирует внешний вид и размещение пяти типов нестационарных торговых объектов для исторического ядра и в непосредственной близости от объектов культурного наследия. Типология строится с учетом конструктивных особенностей, принципа установки и общего расположения объектов. Все, что не указано в Дизайн-коде в качестве разрешенного типа НТО, **не допускается** к размещению.

## ТИП нестационарного торгового объекта (НТО)

## 1.3.3



**Тонар**—тип НТО в виде автотранспортного или транспортного средства (прицепа, полуприцепа) с размещенным в кузове торговым оборудованием

## места размещения

В соответствии с Правилами благоустройства  
На период проведения выставок, ярмарок, массовых мероприятий на открытых пространствах

- от фасадов зданий не менее 6 м.
- от края проезжей части не менее 2,5 м.
- до пешеходного перехода не менее 15 м.
- до крупных деревьев не менее 3 м.
- от края тротуара не менее 1,5 м
- не размещать в защитной зоне ОКН

## материалы и цвет

Наружняя отделка: по стандарту производителя  
Остекление по стандарту производителя  
Подвеска: независимая, резиножгутовая  
Цвет

- Использовать однотонные цвета, приближенные к природным
- Цвет рамы остекления—RAL 7043
- Цвет панелей—RAL 7046, 7037, 7011
- Цвет ламелей—RAL 1015 либо натуральное дерево

## 1.3.4



**Прилавок**—сезонный тип НТО. Тумба с торговыми полками, рассчитанная на одно предприятие.

## размеры

- максимальная ширина 1,5 м
- максимальная длина 1,5 м.
- правильной формы

## места размещения

Не менее пяти НТО, сгруппированных на торговой площади. НТО, объединенные группой, следует размещать вплотную друг к другу. Также следует предусмотреть безбарьерный пешеходный проход перед прилавком шириной не менее 2 м. Рекомендуется выполнять один проект для всей группы объектов, включая проект благоустройства территории, размещения объектов и прилегающей территории.

## материалы и цвет

каркасная раскладная конструкция, легкомонтируемая, переносная для сезонной торговли и/или ярмарок.

Цвет:

- Использовать однотонные цвета, приближенные к природным
- Цвет рамы остекления—RAL 7043
- Цвет панелей—RAL 7046, 7037, 7011
- Цвет ламелей—RAL 1015 либо натуральное дерево

## 1.3.5



**Летнее кафе**—временное нестационарное сооружение, эксплуатируемое в тёплое время года, выполняющее функции обеденного зала кафе

## размеры

- размеры летних террас, площадок летних кафе должны быть не более фасадной части помещения, ограниченная проёмами
- высота зонтиков по нижнему краю не менее 2,2 м.

## места размещения

В непосредственной близости от объекта общественного питания  
Не менее 3 м. от проезжей части.  
Не допускается размещение на газонах, размещение, препятствующее свободному проходу

## материалы и цвет

уличная мебель, зонтики-навесы от прямых солнечных лучей и небольших осадков, соответствующие санитарным и пожарным нормам, композиционно соответствующие архитектурному стилю фасада здания.  
допускается декоративное ограждение не выше 1,0 м  
просматриваемый штакетник, цветники, вазоны





## 1.4 ОСТАНОВКИ ОБЩЕСТВЕННОГО ТРАНСПОРТА

**Цель размещения:** обеспечение комфортным пространством пассажиров общественного транспорта во время ожидания

Дизайн-код регламентирует внешний вид и размещение двух типов остановочных комплексов для исторического ядра и в непосредственной близости от объектов культурного наследия. Типология строится с учетом конструктивных особенностей, принципа установки и общего расположения комплексов. Все, что **не** указано в Дизайн-коде в качестве разрешенного типа остановочного комплекса - **не допускается** к размещению.

### ТИП остановки

#### 1.4.1

**Остановочный комплекс**—тип остановки, состоящий из навеса над остановочной платформой с элементами защиты от осадков и ветра и малыми архитектурными формами

размеры и конструктивные особенности	места и способ размещения	материалы и цвет
<p>Правильной формы</p> <p>Минимальная высота до низа конструкций - 2,5</p> <p>В конструкции предусмотреть заднюю и боковые стенки для защиты от ветра и осадков.</p> <p>Покрытие кровли - светопропускающее</p> <p>В габаритах навеса разместить скамью, урну для мусора, информационное табло с подсветкой</p> <p>Требование к вывескам смотри в разделе "Вывески"</p> <p>Допускается размещать качественного исполнения рекламные материалы на глухих поверхностях. Площадь рекламного материала <b>не более</b> 25% от глухой поверхности на которой он располагается</p>	<p>На остановках общественного транспорта, на специализированных площадках <math>h = 150</math> мм,</p> <p>Размещать на расстоянии не менее 2,5 м от края проезжей части до выступающей конструкции.</p> <p>В стеснённых условиях <b>не применять</b> типовые конструкции, разработать индивидуальный проект</p>	<ul style="list-style-type: none"> <li>■ Металл</li> <li>■ Профилированный лист</li> <li>■ Светопропускающие материалы</li> <li>■ Ламинированная фанера</li> </ul> <p>Цвет</p> <ul style="list-style-type: none"> <li>■ Рекомендуется использоваться однотонный цвета</li> <li>■ Цвет рамы остекления—RAL7043</li> <li>■ Цвет панелей—RAL 7046, 7037, 7011</li> <li>■ Цвет ламелей—RAL 1015 либо натуральное дерево</li> </ul> <p>Конструктив и материал боковых стенок должен обеспечивать обзор проезжей части для наблюдения за прибывающим транспортом</p>

#### 1.4.2

**Торгово-остановочный комплекс**—тип остановки, состоящий из навеса над остановочной платформой с элементами защиты от осадков и ветра, малыми архитектурными формами и объектом торговли: киоском или павильоном

размеры и конструктивные особенности	места и способ размещения	материалы и цвет
<p>Правильной формы</p> <p>Площадь навеса не менее <math>1/2</math> от общей площади торгово-остановочного комплекса</p> <p>В компоновке торгово-остановочного комплекса навес располагать справа, если смотреть с проезжей части</p> <p>Требования к торговой части смотри в разделе "Нестационарные торговые объекты". Типы допустимых к применению в торгово-остановочном комплексе НТО: киоск, павильон.</p> <p>Минимальная высота до низа конструкций - 2,5</p> <p>В конструкции навеса предусмотреть заднюю и боковые стенки для защиты от ветра и осадков.</p> <p>Покрытие кровли навеса - светопропускающее</p> <p>Под навесом разместить скамью, урну для мусора, информационное табло с подсветкой</p> <p>Требование к вывескам смотри в разделе "Вывески"</p> <p>Допускается размещать качественного исполнения рекламные материалы на глухих поверхностях. Площадь рекламного материала <b>не более</b> 25% от глухой поверхности на которой он располагается</p>	<p>На остановках общественного транспорта, на специализированных площадках <math>h = 150</math> мм,</p> <p>Размещать на расстоянии 2,5 м от края проезжей части до выступающей конструкции.</p> <p>В стеснённых условиях <b>не применять</b> типовые конструкции, разработать индивидуальный проект</p> <p><b>Не допускается</b></p> <p>Размещать более одного НТО в остановочном комплексе</p>	<ul style="list-style-type: none"> <li>■ Металл</li> <li>■ Профилированный лист</li> <li>■ светопропускающие материалы</li> <li>■ Ламинированная фанера</li> </ul> <p>Цвет</p> <ul style="list-style-type: none"> <li>■ Рекомендуется использоваться однотонный цвета</li> <li>■ Цвет рамы остекления—RAL7043</li> <li>■ Цвет панелей—RAL 7046, 7037, 7011</li> <li>■ Цвет ламелей—RAL 1015 либо натуральное дерево</li> </ul> <p>Конструктив и материал боковых стенок должен обеспечивать обзор проезжей части для наблюдения за прибывающим транспортом</p>

Эскизный проект размещения остановочного и торгово-остановочного комплекса на территории исторического ядра и проект содержания и размещения рекламы на объекте предоставить в отдел архитектуры и городской среды Администрации Миасского городского округа .

## 1.5 ЭЛЕМЕНТЫ БЛАГОУСТРОЙСТВА И МАЛЫЕ АРХИТЕКТУРНЫЕ ФОРМЫ



**Цель размещения:** формирование единого, гармоничного стиля основных элементов городского благоустройства, создание привлекательной среды в пространстве города

Дизайн-код регламентирует внешний вид и размещение семи типов элементов благоустройства для исторического ядра и в непосредственной близости от объектов культурного наследия. Типология строится с учетом конструктивных особенностей, принципа установки и общего расположения элементов. Все, что не указано в Дизайн-коде в качестве разрешенного типа элементов благоустройства - **не допускается** к размещению.

## ТИП элемента благоустройства или малой архитектурной формы

## 1.5.1

**Скамья, кресло**—элемент благоустройства - уличная мебель

## размеры

## места размещения

## материалы и цвет

**максимальные** габариты  
глубина 655 мм длина 1890 мм  
высота 820 мм  
Длину определять в зависимости от места размещения

**не размещать:**  
На поверхностях со значительным уклоном,  
Под окнами жилых домов (без согласования с собственником). Ближе 2,5 м. от проезжей части,  
На газонах,  
"спиной" к проезжей части и тротуарам,  
На путях движения пешеходов  
**места размещения:**  
улицы, площади, набережные, тротуары, пешеходные дорожки с обязательным пространством не менее 0,5 м от края конструкции до пешеходного трафика

Каркас — металл  
Сиденье — дерево (пропитка защитными маслами)  
Пропитка древесины защитным маслом - цвет натурального дерева Порошковое окрашивание каркаса RAL 7043

## 1.5.2

**Уличное освещение**—элемент благоустройства фонари, торшеры

## размеры

## места размещения

## материалы и цвет

Высота опоры освещения для пешеходной части не более 8,0 м.

**размещать:**  
На расстоянии 1,5xH от фасадов зданий (H=высота опоры)  
На расстоянии 0,6 м от края тротуара

Металлическая часть опоры — сталь (цинк фосфатирование) Корпус светильника — алюминий (литье под давлением) Рассеиватель — светотехнический поликарбонат  
Тип источника освещения: СД Степень защиты: IP 65, 66 Долговечность опор, годы: 20 Долговечность светильника, годы: 12,5 Температура света: 2700–2800 К Индекс цветопередачи: Ra  $\geq$  80  
Цвет каркаса RAL 7043

## 1.5.3

**Урны, контейнеры**—элемент благоустройства - уличная мебель

## габариты

## места размещения

## материалы и цвет

Высота — 1000 мм  
Длина — 900 мм  
Ширина — 300 мм

Парки, скверы, набережные, аллеи, бульвары, площади  
**Размещать:**  
в непосредственной близости от уличного сидения, на протяженных тротуарах и пешеходных дорожках с шагом 20 м., у входов в учреждения и организации

Каркас — металл  
Облицовка — дерево (пропитка защитными маслами)  
Пропитка древесины защитным маслом - цвет натурального дерева  
Цвет каркаса RAL 7043

## 1.5.4

**Велосипедные парковки**

## габариты

## места размещения

## материалы и цвет

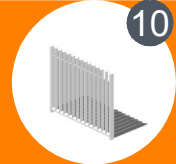
Высота — 800 мм

Улицы, площади, парки, скверы, набережные  
**Размещать** не более 3,0 м. от остановочных комплексов, не более 20,0 м. от входов в общественные здания, не менее 0,6 м. от фасадов зданий

Каркас — металл  
Облицовка — дерево (пропитка защитными маслами)  
Пропитка древесины защитным маслом - цвет натурального дерева Порошковое окрашивание каркаса RAL 7043

Эскизный проект размещения элементов благоустройства на территории исторического предоставить в отдел архитектуры и городской среды Администрации Миасского городского округа

## 1.5 ЭЛЕМЕНТЫ БЛАГОУСТРОЙСТВА И МАЛЫЕ АРХИТЕКТУРНЫЕ ФОРМЫ



**Цель размещения:** формирование единого, гармоничного стиля основных элементов городского благоустройства, создание привлекательной среды в пространстве города

Дизайн-код регламентирует внешний вид и размещение семи типов элементов благоустройства для исторического ядра и в непосредственной близости от объектов культурного наследия. Типология строится с учетом конструктивных особенностей, принципа установки и общего расположения элементов. Все, что не указано в Дизайн-коде в качестве разрешенного типа элементов благоустройства - **не допускается** к размещению.

## ТИП элемента благоустройства или малой архитектурной формы

## 1.5.5

## Вазоны

размеры	места размещения	материалы и цвет
Высота — 320 мм Длина — 700 мм / 1500 мм Ширина — 380 мм / 700 мм	Улицы, площади, парки, скверы, набережные Размещение вазонов и цветочных композиций определять проектом комплексного благоустройства.	Каркас: цельносваренные металлические профили Наружная отделка: отделка из деревянных и/или металлических панелей, декоративная панель из деревянных ламелей Пропитка древесины защитным маслом - цвет натурального дерева Металл - Цвет каркаса RAL 7043 <b>Не допускается</b> применение необработанных пиломатериалов

## 1.5.6

## Ограждения

размеры	места размещения	материалы и цвет
Максимальная высота: Для палисадников - 1,2 м Для земельных участков - 1,8 м Для строй. площадок - 2,0 м Для детских площадок - 0,7 м. Для спортивных площадок - 2,0 м Для предотвращения вываливания пешеходов на проезжую часть - 1,2 м	размещаются как ограждающие конструкции земельных участков, строительных площадок и/или элементы украшения палисадников вдоль проезжей части в местах примыкания к тротуарам <b>На ограждениях не допускается</b> размещать: рекламу, баннерные растяжки	Для палисадников: просматриваемый штакетник, металлический, деревянный Для земельных участков: просматриваемый штакетник, металлический, деревянный Для строй. площадок - глухой металлический, ж/б панели Для детских площадок - деревянный штакетник, просматриваемый Для спортивных площадок - металлический 2d, 3d Для проезжей части - просматриваемый Для всех категорий: <b>Не допускается</b> применение необработанных пиломатериалов Пропитка древесины защитным маслом - цвет натурального дерева Металл Цвет, гармонирующий с объектом <b>Не допускается</b> применение "открытого" цвета

## 1.5.7

## Ограничительные столбики

размеры	места размещения	материалы и цвет
Максимальная высота - 0,8 м	На тротуарах, площадях, бульварах, набережных Для предотвращения движения автотранспорта по пешеходным маршрутам	Металлические, цельнолитые, анкерного исполнения Цвет в соответствие с окружающими объектами

## 1.5.8

## Приствольные решетки

габариты	места размещения	материалы и цвет
Высота — 40 мм Ширина — 1212 мм Длина 1212 мм Внутренний диаметр 500	Парки, скверы, набережные, аллеи, бульвары, площади	Каркас — чугун Заполнение — сталь (горячего или холодного цинкования), порошковое покрытие Цвет RAL 7043



## 1.6 ФАСАДЫ



## Цель регулирования: формирование единого, гармоничного пространства

Дизайн-код регламентирует внешний вид и способ размещения восьми типов элементов фасада для исторического ядра и объектов культурного наследия. Типология строится с учетом конструктивных особенностей, принципа существования и общего расположения элементов. Все, что **не** указано в Дизайн-коде в качестве разрешенного типа элемента фасада – **не допускается** к размещению.

## ТИП элемента фасада

## 1.6.1

## Стены, архитектурные и декоративные элементы

## материалы

Максимальное сохранение исторических материалов отделки фасадов.

## не допускается

Применение мелкоштучных металлических пластиковых панелей.  
Оштукатуривание кирпичных и деревянных исторических фасадов  
Применение необработанных пиломатериалов

## особенности размещения

## не допускается

Размещение рекламы  
Размещение растяжек, баннеров  
Размещение паблик-арта

Цветовое решение фасадов объектов нового строительства, реконструкции согласовать с Главным архитектором МГО

Проекты реставрации, ремонта объектов культурного наследия согласовать в установленном порядке

## цвет

образцы колористических сочетаний  
(по исследованиям Санкт-Петербургского Государственного казенного учреждения «Научно-исследовательский и проектный центр Генерального плана Санкт-Петербурга»)

барокко		классицизм		модерн		эkleтика	
фасад	эл-т	фасад	эл-т	фасад	эл-т	фасад	эл-т
yellow	light yellow	light yellow	white	yellow	dark red	yellow	light yellow
orange	light orange	pink	white	tan	green	orange	light orange
red	white	light blue	white	purple	tan	red	light green
blue	white	green	white	grey	dark green	dark red	orange
						grey	light blue

## 1.6.2

## Перила, поручни

## материалы, размеры

Максимальное сохранение исторических материалов отделки  
Высота перил и поручней 1,1 м

## не допускается

Применение глухих материалов (сайдинг, проф.лист, сэндвич-панели)  
Применение необработанных пиломатериалов

## особенности размещения

Размещать на ступенях крыльца числом более 3-х

На перилах и поручнях **не допускается**:

Размещение рекламы,  
Растяжек,  
Световых гирлянд

## цвет

цвет перил и поручней в соответствии с архитектурным проектом цветового решения фасада

## 1.6.3

## Балконы, лоджии

## материалы

Максимальное сохранение исторических материалов отделки  
Высота ограждения 1,1 м

## не допускается

Применение глухих материалов (сайдинг, проф.лист, сэндвич-панели)  
Применение необработанных пиломатериалов

## особенности размещения

## не допускается:

Размещение рекламы,  
Растяжек,  
Световых гирлянд

## допускается

Размещение аншлага "Продажа", "Аренда"

## цвет

цвет ограждений в соответствии с архитектурным проектом цветового решения фасадов

## 1.6.4

## Окна, двери, витрины

## материалы

Деревянные окрашенные

## особенности размещения

## не допускается:

Устройство и закладывание проёмов, не соответствующих архитектурному проекту объекта  
Размещение в светопропускающих конструкциях рекламы более 10% поверхности

## цвет

цвет в соответствии с архитектурным проектом цветового решения фасадов



элемент городской среды

## 1.6 ФАСАДЫ

### Цель регулирования: формирование единого, гармоничного пространства

Дизайн-код регламентирует внешний вид и способ размещения восьми типов элементов фасада для исторического ядра и объектов культурного наследия. Типология строится с учетом конструктивных особенностей, принципа существования и общего расположения элементов. Все, что **не** указано в Дизайн-коде в качестве разрешенного типа элемента фасада – **не допускается** к размещению.

## ТИП элемента фасада

### 1.6.5

#### Мемориальные, памятные доски

##### материалы и размеры

Долговечный камень (мрамор, гранит) или металлические сплавы (бронза, чугун, нержавеющая сталь)  
Размеры и композиция подбираются индивидуально архитектурным проектом.  
Габариты – не более 800 мм по стороне

##### особенности размещения

**не допускается**  
Размещение памятных досок препятствующих надлежащему использованию зданий строений сооружений, содержащих информацию, связанную с гибелью людей.  
Размещение на архитектурных элементах  
**Размещать** на высоту не менее 1,8 м. и не более 2,0 м.

##### цвет и другие особенности

Цвет в соответствии с материалом, без дополнительного покрытия  
Портретные и/или сюжетные изображения допускаются в виде барельефа, горельефа  
Текстовые изображения – соответствующие материалу: методом вырубки, аппликации, гравировки

### 1.6.6

#### Козырьки

##### материалы и размеры

Металлический каркас  
Заполнение светопропускающими материалами  
Безкаркасные стеклянные на вантовых растяжках  
**Не допускается:**  
Применение глухих материалов  
Устройство глухих парапетных конструкций на козырьках  
Габариты козырька должна соответствовать пропорциям здания

##### цвет

цвет конструкций и покрытий в соответствии с архитектурным проектом цветового решения фасада

### 1.6.7

#### Тамбуры

**Допускается** устраивать только внутренние тамбуры  
**Не допускается** пристраивать тамбуры и входные группы

### 1.6.8

#### Кондиционеры

**Допускается** размещать на дворовых фасадах, на плоских кровлях  
**Не допускается** размещение на главном фасаде

Эскизный проект фасадов зданий в историческом ядре с указанием восьми вышеперечисленных элементов, а также варианты архитектурной подсветки предоставить в отдел архитектуры и городской среды Администрации Миасского городского округа. Проекты фасады объектов культурного наследия согласовать в установленном для них порядке

## 1.7 Городская навигация

## Цель размещения: формирование единой системы для удобного ориентирования в городском пространстве

Дизайн-код регламентирует внешний вид и способ размещения пяти типов элементов городской навигации для исторического ядра и объектов культурного наследия. Типология строится с учетом конструктивных особенностей, принципа существования и общего расположения элементов. Все, что не указано в Дизайн-коде в качестве разрешенного типа элементов городской навигации – не допускается к размещению.

## ТИП элемента городской навигации

## 1.7.1

## Адресные аншлаги таблички с номером дома, названием улицы и указанием возрастания/убывания нумерации

размеры	места размещения	материалы, цвет
кратные модулю 300x300 мм Высота не более 300 мм	на главном фасаде, на расстоянии не менее 0,5 м. от угла, не ниже 2,0м	пластик, металл способ нанесения изображения: Самоклеющаяся светоотражающая плёнка с защитой от выгорания Печать шелкография атмосферостойкими красками

## 1.7.2

## Отделно-стоящие держатели навигационных табличек

размеры	места размещения	материалы, цвет
Высота опоры не менее 2,0 м. не более 3,0 м. таблички кратные модулю 150 мм	Улицы, площади, парки, скверы, набережные <b>Размещать</b> не дальше 3,0 м. от остановочных комплексов, не дальше 20 м. от входов в общественные здания, не ближе 0,6 м. от фасадов зданий На тротуарах параллельно движению при ширине тротуара менее 2,0 м перпендикулярно движению при ширине тротуара более 2,0 м	Металлическая часть опоры Сталь (цинк фосфатирование) Таблички – металл, пластик Цветкаркаса RAL 7043 форма, цвет, оформление табличек определяется индивидуальным проектом

## 1.7.3

## Пилон

размеры	места размещения	материалы, цвет
Высота не более 2,0 м. Ширина не более 750 мм Толщина 200 мм	Улицы, площади, парки, скверы, набережные <b>Размещать</b> не дальше 3,0 м. от остановочных комплексов, не дальше 20 м. от входов в общественные здания, не ближе 0,6 м. от фасадов зданий На тротуарах параллельно движению	Цвет каркаса RAL 7043 С внутренней подсветкой

## 1.7.4

## Стенд

размеры	места размещения	материалы, цвет
Высота не более 1,2 м. Ширина не более 1,3 м	Улицы, площади, парки, скверы, набережные <b>Размещать</b> не дальше 3,0 м. от остановочных комплексов, не дальше 20 м. от входов в общественные здания, не ближе 0,6 м. от фасадов зданий На тротуарах параллельно движению	Цвет каркаса RAL 7043 форма, цвет, оформление определяется индивидуальным проектом.

## 1.7.5

## Информационный аншлаг "Продажа", "Аренда"

размеры	места размещения	материалы, цвет
высота 0,7 м длина 1,8 м ширина элемента под размещение (окно, дверь, витрина) аншлага должна быть не менее длины аншлага	Фасады домов, окна, двери, витрины объектов продажи, аренды Не более одного на объект	пластик толщиной не менее 10 мм., <b>способ нанесения изображения:</b> Самоклеющаяся светоотражающая плёнка с защитой от выгорания Печать шелкография атмосферостойкими красками

Эскизный проект размещения элементов городской навигации на территории исторического ядра предоставить в отдел архитектуры и городской среды Администрации Миасского городского округа.



# 2 типовая застройка индивидуальными жилыми домами

## ЭЛЕМЕНТЫ городской среды, описанные в разделе

2.1 вывески

2.2 рекламные и информационные конструкции

2.3 нестационарные торговые объекты

2.4 остановочные комплексы

2.5 элементы благоустройства и малые архитектурные формы

2.6 фасады и элементы фасадов

2.7 городская навигация





## 2.1 ВЫВЕСКИ

**Цель размещения:** заинтересовать потребителя товаром или услугой.

**Содержит:** название компании, профиль деятельности, ассортимент реализуемых товаров или услуг, адрес, режим работы

Дизайн-код регламентирует внешний вид вывесок **четырёх** типов для типовой застройки индивидуальными жилыми домами. Типология строится с учетом конструктивных особенностей, принципа установки и общего расположения элементов. Все, что не указано в дизайн-коде в качестве разрешенного типа вывески, **не допускается** к размещению.

### ТИП вывески

#### 2.1.1

**Основная вывеска** ориентированная на одну сторону конструкция на фасаде здания, у главного входа с логотипом предприятия или организации Способ написания – **горизонтальный**

вариант исполнения	материал	размер и способ размещения	подсветка
Методом росписи или сграффито по фасаду	штукатурка атмосферостойкие краски	общие габариты высота не более 0,7 м длина не более ширины помещения отступ креплений от фасада не менее 50 мм, не выше перекрытия 1-го этажа	выносные софиты
просечные буквы	пластик $\geq 10$ мм, металл	общие габариты высота не более 0,7 м длина не более ширины помещения отступ креплений от фасада не менее 50 мм, не выше перекрытия 1-го этажа	контражур
плоские буквы без подложки на дистанционных держателях	пластик $\geq 10$ мм, металл	общие габариты высота не более 0,5 м длина не более ширины помещения отступ креплений от фасада не менее 50 мм, не выше перекрытия 1-го этажа	выносные софиты
объемные буквы без подложки на дистанционных держателях	пластик, акриловое стекло, металл	общие габариты высота не более 0,5 м длина не более ширины помещения отступ креплений от фасада не менее 50 мм, не выше перекрытия 1-го этажа	внутренняя выносные софиты

#### 2.1.2

**Консольная вывеска (кронштейн)** Ориентированная на две стороны конструкция, закрепляемая к фасаду здания одним концом и выступающая от фасада вертикально. Может выполнять роль общего указателя с информацией о нескольких предприятиях.

вариант исполнения	материал	размер и способ размещения	подсветка
просечные буквы	пластик $\geq 10$ мм, металл	общие габариты высота не более 0,7 м длина не более 0,7 м на одной высоте с основной вывеской	
плоские буквы на подложке	пластик $\geq 10$ мм	общие габариты высота не более 0,7 м длина не более 0,7 м на одной высоте с основной вывеской	
световой короб	пластик, акриловое стекло, металл	общие габариты высота не более 0,7 м длина не более 0,7 м на одной высоте с основной вывеской	внутренняя

#### 2.1.3

**Информационная табличка** Ориентированная на одну сторону прямоугольная конструкция, закрепленная на фасаде здания рядом со входом. В качестве информационного указателя содержит информацию об одном предприятии, в качестве общего — информацию о нескольких предприятиях, а также стрелки, указывающие направление к ним. Способ написания – **горизонтальный**

вариант исполнения	материал	размер и способ размещения	подсветка
плоские буквы на подложке	пластик, плёнки ПВХ	общие габариты 300мм x 600мм сбоку от входа на Н=1,5 м	
световой короб	пластик, акриловое стекло, металл, плёнки ПВХ	общие габариты 300мм x 600мм сбоку от входа на Н=1,5 м	внутренняя

#### 2.1.4

**Оформление светопрозрачной конструкции** – конструкция, которую можно выполнить в объемном или плоском вариантах. Оборудуется с внутренней стороны свето-прозрачного полотна. Запрещается обклейка и/или покраска полотна светопрозрачной конструкции. При размещении на светопрозрачной конструкции информационной таблички – руководствоваться нормами для информационной таблички

Площадь покрытия не должна превышать 10% от стеклянного полотна. Не применять "подложек" и сплошных покрытий. Для витрин приоритетным является оформление с использованием объёмных композиций.

Не допускается применение "открытого" цвета вывески. Использовать цвета натуральных материалов – дерево, металл, стекло либо цвета – "союзные" цвету фасада. Оригинал-макет вывески и проект размещения на фасаде предоставить в отдел архитектуры и городской среды Администрации Миасского городского округа

## 2.2 РЕКЛАМНЫЕ И ИНФОРМАЦИОННЫЕ КОНСТРУКЦИИ

**Цель размещения:** проинформировать потребителя о предприятии, а также о товаре или услуге.  
**Содержит:** название компании, лозунг или призыв к приобретению товара или услуги, информация о привилегиях предприятия, проводимых акциях

Дизайн-код регламентирует внешний вид и размещение четырёх типов рекламных и информационных конструкций для типовой застройки индивидуальными жилыми домами. Типология строится с учетом конструктивных особенностей, принципа установки и общего расположения элементов. Все, что не указано в дизайн-коде в качестве разрешенного типа рекламной и информационной конструкции, **не допускается** к размещению.

### ТИП рекламной или информационной конструкции

#### 2.2.1



**Пилон**—двусторонняя или односторонняя плоскостная конструкция на опоре напольного размещения.

размеры	способ размещения	материалы и цвет	подсветка
высота не более 2,0 м ширина не более 1,3 м	На площадях, бульварах, в скверах, на тротуарах параллельно движению при ширине тротуара не менее 2,0 м При массовом размещении на расстоянии не менее 15 м. между каждым элементом В соответствии с ГОСТ Р 52044-2003	фанера, триплекс, оцинкованная сталь, закаленное стекло. Цвет каркаса RAL 7043 ТИПЫ ИНФОРМАЦИОННОГО ПОЛЯ статичное скроллерное электронное телевизионное	внутренняя

#### 2.2.2



**Афишная тумба**—отдельно стоящая конструкция с одним панорамным или тремя информационными полями.

размеры	способ размещения	материалы и цвет	подсветка
высота не более 3,0 м диаметр не более 1,5 м	На тротуарах ширине тротуара не менее 2,0 м На площадях, бульварах, в скверах В соответствии с ГОСТ Р 52044-2003	фанера, триплекс, оцинкованная сталь, закаленное стекло. Цвет каркаса RAL 7043 Реклама изображается на бумажном плакате и размещается под закаленным стеклом или стеклом триплексом	внутренняя выносные софиты

#### 2.2.3



**Световой короб**—двусторонняя объёмная конструкция, крепящаяся к опоре городского освещения

размеры	способ размещения	материалы и цвет	подсветка
высота не более 1,2 м ширина не более 0,8 м	На опорах освещения и контактной сети, вдоль проезжей части, исключая дублирование знаков регулирования дорожного движения с одинаковым шагом На высоте не менее 5,0 м от уровня земли В соответствии с ГОСТ Р 52044-2003	композит, алюминий, поликарбонат. Цвет каркаса RAL 7043 Не допускается применение на рекламном поле мерцающих подсветок	внутренняя

#### 2.2.4

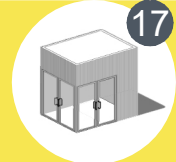


**Информационный стенд**—односторонняя или двусторонняя плоскостная конструкция на двух опорах наземного размещения.

габариты	способ размещения	материалы и цвет	подсветка
ширина не более 2,1 м высота не более 1,2 м глубина не более 0,6 м	На площадях, бульварах, в скверах, на тротуарах параллельно движению при ширине тротуара не менее 3,0 м При массовом размещении как экспозиции на большом пространстве на расстоянии не менее 4,0 м. между каждым элементом перпендикулярного размещения, не менее 1,0 м при параллельном размещении В соответствии с ГОСТ Р 52044-2003	композит, алюминий, поликарбонат. Цвет каркаса RAL 7043	выносные софиты

Для всех типов рекламных и информационных конструкций не допускается применять фундаменты наружного исполнения. Конструктивные элементы жесткости и крепления (болтовые соединения, элементы опор, технологические косынки и т.п.) должны быть закрыты декоративными элементами или иметь качественный товарный вид; щитовые установки не должны иметь видимых элементов соединения различных частей конструкций (торцевые поверхности конструкций, крепление осветительной арматуры, соединения с основанием).

Проект размещения на территории предоставить в отдел архитектуры и городской среды Администрации Миасского городского.



## 2.3 НЕСТАЦИОНАРНЫЕ ТОРГОВЫЕ ОБЪЕКТЫ

### Цель размещения: продажа товаров и услуг в доступном для пешеходов месте

Дизайн-код регламентирует внешний вид и размещение пяти типов нестационарных торговых объектов для типовой застройки индивидуальными жилыми домами. Типология строится с учетом конструктивных особенностей, принципа установки и общего расположения объектов. Все, что **не** указано в Дизайн-коде в качестве разрешенного типа НТО, **не допускается** к размещению.

## ТИП нестационарного торгового объекта (НТО)

### 2.3.1



**Киоск**—тип НТО, оснащенный торговым оборудованием, не имеющий торгового зала

#### размеры

- минимальное расстояние до низа выступающих конструкций 2,5 м.
- правильной формы

#### места размещения

- В соответствии с Правилами благоустройства
- расстояние между НТО не менее 30 м.
  - от фасадов зданий не менее 6 м.
  - от края проезжей части не менее 2,5 м.
  - до пешеходного перехода не менее 15 м.
  - до крупных деревьев не менее 3 м.
  - от края тротуара не менее 1,5 м
  - не размещать в защитной зоне ОКН

#### материалы и цвет

Наружняя отделка: отделка из крупноформатных металлических панелей, декоративная панель из деревянных ламелей, окраска атмосферо-стойкими красками. Исключить применение сайдинга и мелкокассетных материала в отделке.

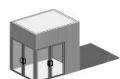
Остекление: стеклопакет

Площадь остекления: по расчету освещенности для предприятия торговли, но не менее 30% от поверхности фасада

Цвет

- Использовать однотонные цвета, приближенные к природным
- Цвет рамы остекления—RAL 7043
- Цвет панелей—RAL 7046, 7037, 7011
- Цвет ламелей—RAL 1015 либо натуральное дерево

### 2.3.2



**Павильон**—тип НТО с замкнутым пространством, имеющий торго вый зал для обслуживания внутри торгового объекта.

#### размеры

- минимальное расстояние до низа выступающих конструкций 2,5 м.
- правильной формы

#### места размещения

В соответствии с Правилами благоустройства

- расстояние между НТО не менее 30 м.
- от фасадов зданий не менее 6 м.
- от края проезжей части не менее 2,5 м.
- до пешеходного перехода не менее 15 м.
- до крупных деревьев не менее 3 м.
- от края тротуара не менее 1,5 м
- не размещать в защитной зоне ОКН
- 2-5 НТО вместе представляют собой **галерею**. выполнять в едином архитектурном стиле

#### материалы и цвет

Наружняя отделка: отделка из крупноформатных металлических панелей, декоративная панель из деревянных ламелей, окраска атмосферо-стойкими красками. Исключить применение сайдинга и мелкокассетных материала в отделке. Остекление: стеклопакет

Площадь остекления по расчету освещенности для предприятия торговли, но не менее 30% от поверхности фасада.

**Не допускается** применять на фасаде баннерные растяжки, рекламу. Вывески и информационные таблички размещать в соответствии с требованиями к вывескам и информационным табличкам (см. раздел "Вывески")

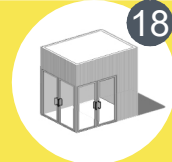
Цвет:

- Использовать однотонные цвета, приближенные к природным
- Цвет рамы остекления—RAL 7043
- Цвет панелей—RAL 7046, 7037, 7011
- Цвет ламелей—RAL 1015 либо натуральное дерево

Для всех типов нестационарных торговых объектов не допускается использование конструкций, не соответствующих определению нестационарности: заглубленные ж/б фундаменты, фундаментные плиты, фундаментные блоки.

Для всех типов нестационарных торговых объектов допускается только правильная в плане форма. Эскизный проект размещения НТО на территории и проект содержания и размещения рекламы на объекте предоставить в отдел архитектуры и городской среды Администрации Миасского городского округа.

## 2.3 НЕСТАЦИОНАРНЫЕ ТОРГОВЫЕ ОБЪЕКТЫ



**Цель размещения:** продажа товаров и услуг в доступном для пешеходов месте

Дизайн-код регламентирует внешний вид и размещение пяти типов нестационарных торговых объектов для типовой застройки индивидуальными жилыми домами. Типология строится с учетом конструктивных особенностей, принципа установки и общего расположения объектов. Все, что **не** указано в Дизайн-коде в качестве разрешенного типа НТО, **не допускается** к размещению.

### ТИП нестационарного торгового объекта (НТО)

#### 2.3.3



**Тонар**—тип НТО в виде автотранспортного или транспортного средства (прицепа, полуприцепа) с размещенным в кузове торговым оборудованием

##### места размещения

В соответствии с Правилами благоустройства

- от фасадов зданий не менее 6 м.
- от края проезжей части не менее 2,5 м.
- до пешеходного перехода не менее 15 м.
- до крупных деревьев не менее 3 м.
- от края тротуара не менее 1,5 м
- не размещать в защитной зоне ОКН

##### материалы и цвет

Наружняя отделка: по стандарту производителя

Остекление по стандарту производителя

Подвеска: независимая, резиножгутовая

Цвет

- Использовать однотонные цвета, приближенные к природным
- Цвет рамы остекления—RAL 7043
- Цвет панелей—RAL 7046, 7037, 7011
- Цвет ламелей—RAL 1015 либо натуральное дерево

#### 2.3.4



**Прилавок**—сезонный тип НТО. Тумба с торговыми полками, рассчитанная на одно предприятие.

##### размеры

- максимальная ширина 1,5 м
- максимальная длина 1,5 м.
- правильной формы

##### места размещения

Не менее пяти НТО, сгруппированных на торговой площади. НТО, объединенные группой, следует размещать вплотную друг к другу. Также следует предусмотреть безбарьерный пешеходный проход перед прилавком шириной не менее 2 м. Рекомендуется выполнять один проект для всей группы объектов, включая проект благоустройства территории, размещения объектов и прилегающей территории.

##### материалы и цвет

каркасная раскладная конструкция, легкомонтируемая, переносная для сезонной торговли и/или ярмарок.

Цвет:

- Использовать однотонные цвета, приближенные к природным
- Цвет рамы остекления—RAL 7043
- Цвет панелей—RAL 7046, 7037, 7011
- Цвет ламелей—RAL 1015 либо натуральное дерево

#### 2.3.5



**Летнее кафе**—временное нестационарное сооружение, эксплуатируемое в тёплое время года, выполняющее функции обеденного зала кафе

##### размеры

- размеры летних террас, площадок летних кафе должны быть не более фасадной части помещения, ограниченная проёмами
- высота зонтиков по нижнему краю не менее 2,2 м.

##### места размещения

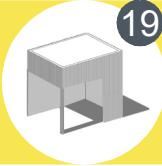
В непосредственной близости от объекта общественного питания  
Не менее 3 м. от проезжей части.  
Не допускается размещение на газонах, размещение, препятствующее свободному проходу

##### материалы и цвет

уличная мебель, зонтики-навесы от прямых солнечных лучей и небольших осадков, соответствующие санитарным и пожарным нормам, композиционно соответствующие архитектурному стилю фасада здания.  
допускается декоративное ограждение не выше 1,0 м просматриваемый штакетник, цветники, вазоны

Эскизный проект размещения НТО на территории и проект содержания и размещения рекламы на объекте предоставить в отдел архитектуры и городской среды Администрации Миасского городского округа.





элемент городской среды

## 2.4 ОСТАНОВКИ ОБЩЕСТВЕННОГО ТРАНСПОРТА

**Цель размещения:** обеспечение комфортным пространством пассажиров общественного транспорта во время ожидания

Дизайн-код регламентирует внешний вид и размещение двух типов остановочных комплексов для типовой застройки индивидуальными жилыми домами. Типология строится с учетом конструктивных особенностей, принципа установки и общего расположения комплексов. Все, что не указано в Дизайн-коде в качестве разрешенного типа остановочного комплекса - **не допускается** к размещению.

### ТИП остановки

#### 2.4.1

**Остановочный комплекс**—тип остановки, состоящий из навеса над остановочной платформой с элементами защиты от осадков и ветра и малыми архитектурными формами

##### размеры и конструктивные особенности

Правильной формы  
Минимальная высота до низа конструкций - 2,5  
В конструкции предусмотреть заднюю и боковые стенки для защиты от ветра и осадков.  
Покрытие кровли - светопропускающее  
В габаритах навеса разместить скамью, урну для мусора, информационное табло с подсветкой  
Требование к вывескам смотри в разделе "Вывески"  
Допускается размещать качественного исполнения рекламные материалы на глухих поверхностях. Площадь рекламного материала **не более 25%** от глухой поверхности на которой он располагается

##### места и способ размещения

На остановках общественного транспорта, на специализированных площадках  $h = 150$  мм.  
Размещать на расстоянии не менее 2,5 м от края проезжей части до выступающей конструкции.  
В стеснённых условиях **не применять** типовые конструкции, разработать индивидуальный проект

##### материалы и цвет

- Металл
  - Профилированный лист
  - Светопропускающие материалы
  - Ламинированная фанера
- Цвет
- Рекомендуется использоваться однотонный цвета
  - Цвет рамы остекления—RAL7043
  - Цвет панелей—RAL 7046, 7037, 7011
  - Цвет ламелей—RAL 1015 либо натуральное дерево
- Конструктив и материал боковых стенок должен обеспечивать обзор проезжей части для наблюдения за прибывающим транспортом

#### 2.4.2

**Торгово-остановочный комплекс**—тип остановки, состоящий из навеса над остановочной платформой с элементами защиты от осадков и ветра, малыми архитектурными формами и объектом торговли: киоском или павильоном

##### размеры и конструктивные особенности

Правильной формы  
Площадь навеса не менее  $1/2$  от общей площади торгово-остановочного комплекса  
В компоновке торгово-остановочного комплекса навес располагать справа, если смотреть с проезжей части  
Требования к торговой части смотри в разделе "Нестационарные торговые объекты". Типы допустимых к применению в торгово-остановочном комплексе НТО: киоск, павильон.  
Минимальная высота до низа конструкций - 2,5  
В конструкции навеса предусмотреть заднюю и боковые стенки для защиты от ветра и осадков.  
Покрытие кровли навеса - светопропускающее  
Под навесом разместить скамью, урну для мусора, информационное табло с подсветкой  
Требование к вывескам смотри в разделе "Вывески"  
Допускается размещать качественного исполнения рекламные материалы на глухих поверхностях. Площадь рекламного материала **не более 25%** от глухой поверхности на которой он располагается

##### места и способ размещения

На остановках общественного транспорта, на специализированных площадках  $h = 150$  мм.  
Размещать на расстоянии 2,5 м от края проезжей части до выступающей конструкции.  
В стеснённых условиях **не применять** типовые конструкции, разработать индивидуальный проект  
**Не допускается**  
Размещать более одного НТО в остановочном комплексе

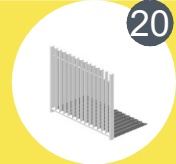
##### материалы и цвет

- Металл
  - Профилированный лист
  - Светопропускающие материалы
  - Ламинированная фанера
- Цвет
- Рекомендуется использоваться однотонный цвета
  - Цвет рамы остекления—RAL7043
  - Цвет панелей—RAL 7046, 7037, 7011
  - Цвет ламелей—RAL 1015 либо натуральное дерево
- Конструктив и материал боковых стенок должен обеспечивать обзор проезжей части для наблюдения за прибывающим транспортом

**Эскизный проект размещения остановочного и торгово-остановочного комплекса на территории и проект содержания и размещения рекламы на объекте предоставить в отдел архитектуры и городской среды Администрации Миасского городского округа.**

элемент городской среды

## 2.5 ЭЛЕМЕНТЫ БЛАГОУСТРОЙСТВА И МАЛЫЕ АРХИТЕКТУРНЫЕ ФОРМЫ



**Цель размещения:** формирование единого, гармоничного стиля основных элементов городского благоустройства, создание привлекательной среды в пространстве города

Дизайн-код регламентирует внешний вид и размещение семи типов элементов благоустройства для типовой застройки индивидуальными жилыми домами. Типология строится с учетом конструктивных особенностей, принципа установки и общего расположения элементов. Все, что **не** указано в Дизайн-коде в качестве разрешенного типа элементов благоустройства - **не допускается** к размещению.

### ТИП элемента благоустройства или малой архитектурной формы

#### 2.5.1

**Скамья, кресло**—элемент благоустройства - уличная мебель

размеры	места размещения	материалы и цвет
<p><b>максимальные</b> габариты глубина 655 мм длина 1890 мм высота 820 мм Длину определять в зависимости от места размещения</p>	<p><b>не размещать:</b> На поверхностях со значительным уклоном. Под окнами жилых домов (без согласования с собственником). Ближе 2,5 м. от проезжей части. На газонах. "спиной" к проезжей части и тротуарам. На путях движения пешеходов</p> <p><b>места размещения:</b> улицы, площади, набережные, тротуары, пешеходные дорожки с обязательным пространством не менее 0,5 м от края конструкции до пешеходного трафика</p>	<p>Каркас — металл Сиденье — дерево (пропитка защитными маслами) Пропитка древесины защитным маслом - цвет натурального дерева Порошковое окрашивание каркаса RAL 7043</p>

#### 2.5.2

**Уличное освещение**—элемент благоустройства фонари, торшеры

размеры	места размещения	материалы и цвет
<p>Высота опоры освещения для пешеходной части не более 8,0 м.</p>	<p><b>размещать:</b> На расстоянии 1,5xH от фасадов зданий (H=высота опоры) На расстоянии 0,6 м от края тротуара</p>	<p>Металлическая часть опоры — сталь (цинк фосфатирование) Корпус светильника — алюминий (литье под давлением) Рассеиватель — светотехнический поликарбонат Тип источника освещения: СД Степень защиты: IP 65, 66 Долговечность опор, годы: 20 Долговечность светильника, годы: 12,5 Температура света: 2700–2800 К Индекс цветопередачи: Ra <math>\geq</math> 80 Порошковое окрашивание каркаса RAL 7043</p>

#### 2.5.3

**Урны, контейнеры**—элемент благоустройства - уличная мебель

габариты	места размещения	материалы и цвет
<p>Высота — 1000 мм Длина — 900 мм Ширина — 300 мм</p>	<p>Парки, скверы, набережные, аллеи, бульвары, площади <b>Размещать:</b> в непосредственной близости от уличного сидения, на протяженных тротуарах и пешеходных дорожках с шагом 20 м., у входов в учреждения и организации</p>	<p>Каркас — металл Облицовка — дерево (пропитка защитными маслами) Пропитка древесины защитным маслом - цвет натурального дерева Порошковое окрашивание каркаса RAL 7043</p>

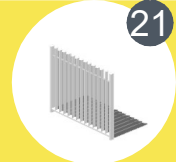
#### 2.5.4

**Велосипедные парковки**

габариты	места размещения	материалы и цвет
<p>Высота — 800 мм</p>	<p>Улицы, площади, парки, скверы, набережные <b>Размещать</b> не более 3,0 м. от остановочных комплексов, не более 20,0 м. от входов в общественные здания, не менее 0,6 м. от фасадов зданий</p>	<p>Каркас — металл Облицовка — дерево (пропитка защитными маслами) Пропитка древесины защитным маслом - цвет натурального дерева Порошковое окрашивание каркаса RAL 7043</p>

элемент городской среды

## 2.5 ЭЛЕМЕНТЫ БЛАГОУСТРОЙСТВА И МАЛЫЕ АРХИТЕКТУРНЫЕ ФОРМЫ



**Цель размещения:** формирование единого, гармоничного стиля основных элементов городского благоустройства, создание привлекательной среды в пространстве города

Дизайн-код регламентирует внешний вид и размещение семи типов элементов благоустройства для типовой застройки индивидуальными жилыми домами. Типология строится с учетом конструктивных особенностей, принципа установки и общего расположения элементов. Все, что **не** указано в Дизайн-коде в качестве разрешенного типа элементов благоустройства - **не допускается** к размещению.

### ТИП элемента благоустройства или малой архитектурной формы

#### 2.5.5

##### Вазоны

размеры	места размещения	материалы и цвет
<p>Высота — 320 мм            Длина — 700 мм / 1500 мм            Ширина — 380 мм / 700 мм</p>	<p>Улицы, площади, парки, скверы, набережные            Размещение вазонов и цветочных композиций определять проектом комплексного благоустройства.</p>	<p>Каркас: цельносваренные металлические профили            Наружная отделка: отделка из деревянных и/или металлических панелей, декоративная панель из деревянных ламелей            Пропитка древесины защитным маслом - цвет натурального дерева            Металл - Порошковое окрашивание каркаса RAL 7043  <b>Не допускается</b> применение необработанных пиломатериалов</p>

#### 2.5.6

##### Ограждения

размеры	места размещения	материалы и цвет
<p>Максимальная высота:            Для палисадников - 1,2 м            Для земельных участков - 1,8 м            Для строй. площадок - 2,0 м            Для детских площадок - 0,7 м.            Для спортивных площадок - 2,0 м            Для предотвращения вываливания пешеходов на проезжую часть - 1,2 м</p>	<p>размещаются как ограждающие конструкции земельных участков, строительных площадок и/или элементы украшения палисадников            вдоль проезжей части в местах примыкания к тротуарам  <b>Не допускается</b> размещать на ограждениях рекламы, баннерных растяжек</p>	<p>Для палисадников: просматриваемый штакетник, металлический, деревянный            Для земельных участков: просматриваемый штакетник, металлический, деревянный            Для строй. площадок - глухой металлический, ж/б панели            Для детских площадок - деревянный штакетник, просматриваемый            Для спортивных площадок - металлический 2d, 3d            Для проезжей части - просматриваемый            Для всех категорий:  <b>Не допускается</b> применение необработанных пиломатериалов            Пропитка древесины защитным маслом - цвет натурального дерева            Металл - Окрашивание            Цвет, гармонирующий с объектом.  <b>Не допускается</b> применение "открытого" цвета</p>

#### 2.5.7

##### Ограничительные столбики

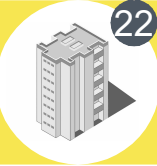
размеры	места размещения	материалы и цвет
<p>Максимальная высота - 0,8 м</p>	<p>На тротуарах, площадях, бульварах, набережных            Для предотвращения движения автотранспорта по пешеходным маршрутам</p>	<p>Металлические анкерного исполнения            Окрашивание Цвет RAL 7043            Железобетонные на столбчатом основании</p>

#### 2.5.8

##### Приствольные решетки

габариты	места размещения	материалы и цвет
<p>Высота — 40 мм            Ширина — 1212 мм            Длина 1212 мм            Внутренний диаметр 500</p>	<p>Парки, скверы, набережные, аллеи, бульвары, площади</p>	<p>Каркас — чугун            Заполнение — сталь (горячего или холодного цинкования), порошковое покрытие            Цвет RAL 7043</p>

## 2.6 ФАСАДЫ



### Цель регулирования: формирование единого, гармоничного пространства

Дизайн-код регламентирует внешний вид и способ размещения восьми типов элементов фасада для типовой застройки индивидуальными жилыми домами. Типология строится с учетом конструктивных особенностей, принципа существования и общего расположения элементов. Все, что **не** указано в Дизайн-коде в качестве разрешенного типа элемента фасада – **не допускается** к размещению.

## ТИП элемента фасада

### 2.6.1

#### Стены, архитектурные и декоративные элементы

##### материалы

##### Допускается

Применение натуральных материалов в отделке:  
дерево, кирпич, штукатурка

##### не допускается

Применение необработанных пиломатериалов

##### особенности размещения

##### не допускается

Размещение рекламы  
Размещение растяжек, баннеров  
Размещение паблик-арта

##### цвет

образцы колористических сочетаний  
(по исследованиям Санкт-Петербургского Государственного казенного учреждения «Научно-исследовательский и проектный центр Генерального плана Санкт-Петербурга»)

барокко		классицизм		модерн		эkleктика	
фасад	эл-т	фасад	эл-т	фасад	эл-т	фасад	эл-т
orange	yellow	yellow	white	yellow	red	yellow	yellow
orange	orange	pink	white	grey	green	orange	grey
red	white	blue	white	purple	grey	red	grey
blue	white	green	white	grey	dark green	red	orange
						grey	blue

### 2.6.2

#### Перила, поручни

##### материалы, размеры

Высота перил и поручней 1,1 м

##### не допускается

Применение глухих материалов (сайдинг, проф.лист, сэндвич-панели)

Применение необработанных пиломатериалов

##### особенности размещения

Размещать на ступенях крыльца числом более 3-х

На перилах и поручнях

##### не допускается:

Размещение рекламы,  
Растяжек,  
Световых гирлянд

##### цвет

цвет перил и поручней в соответствии с архитектурным проектом цветового решения фасада

### 2.6.3

#### Балконы, лоджии

##### материалы

Высота ограждения 1,1 м

##### не допускается

Применение глухих материалов (сайдинг, проф.лист, сэндвич-панели)

Применение необработанных пиломатериалов

##### особенности размещения

##### не допускается:

Размещение рекламы,  
Растяжек,

Световых гирлянд

##### допускается

Размещение аншлага "Продажа", "Аренда"

##### цвет

цвет ограждений в соответствии с архитектурным проектом цветового решения фасадов

### 2.6.4

#### Окна, двери, витрины

##### материалы

Деревянные окрашенные  
ПВХ профиль

##### особенности размещения

##### не допускается:

Устройство и закладывание проёмов, не соответствующих архитектурному проекту объекта  
Размещение в светопропускающих конструкциях рекламы более 10% поверхности

##### цвет

цвет в соответствии с архитектурным проектом цветового решения фасадов



элемент городской среды

## 2.6 ФАСАДЫ

### Цель регулирования: формирование единого, гармоничного пространства

Дизайн-код регламентирует внешний вид и способ размещения восьми типов элементов фасада для типовой застройки индивидуальными жилыми домами. Типология строится с учетом конструктивных особенностей, принципа существования и общего расположения элементов. Все, что **не** указано в Дизайн-коде в качестве разрешенного типа элемента фасада – **не допускается** к размещению.

## ТИП элемента фасада

### 2.6.5

#### Мемориальные, памятные доски

##### материалы и размеры

Долговечный камень (мрамор, гранит) или металлические сплавы (бронза, чугун, нержавеющая сталь)  
Размеры и композиция подбираются индивидуально архитектурным проектом.  
Габариты – не более 800 мм по стороне

##### особенности размещения

**не допускается**  
Размещение памятных досок препятствующих надлежащему использованию зданий строений сооружений, содержащих информацию, связанную с гибелью людей.  
Размещение на архитектурных элементах  
**Размещать** на высоту не менее 1,8 м. и не более 2,0 м.

##### цвет и другие особенности

Цвет в соответствии с материалом, без дополнительного покрытия  
Портретные и/или сюжетные изображения допускаются в виде барельефа, горельефа  
Текстовые изображения – соответствующие материалу: методом вырубki, аппликации, гравировки

### 2.6.6

#### Козырьки

##### материалы и размеры

Металлический каркас  
Заполнение светопропускающими материалами  
Безкаркасные стеклянные на вантовых растяжках  
**Не допускается:**  
Применение глухих материалов  
Устройство глухих парапетных конструкций на козырьках  
Габариты козырька должна соответствовать пропорциям здания

##### цвет

цвет конструкций и покрытий в соответствии с архитектурным проектом цветового решения фасада

### 2.6.7

#### Тамбуры

**Допускается** устраивать внешние тамбуры в границах линии застройки  
Форма и габариты тамбура должны соответствовать общему виду индивидуального жилого дома

### 2.6.8

#### Кондиционеры

**Допускается** размещать на дворовых фасадах, на плоских кровлях  
**Не допускается** размещение на главном фасаде



элемент городской среды

## 2.7 Городская навигация

**Цель размещения:** формирование единой системы для удобного ориентирования в городском пространстве

Дизайн-код регламентирует внешний вид и способ размещения пяти типов элементов городской навигации для типовой застройки индивидуальными жилыми домами. Типология строится с учетом конструктивных особенностей, принципа существования и общего расположения элементов. Все, что не указано в Дизайн-коде в качестве разрешенного типа элементов городской навигации – **не допускается** к размещению.

### ТИП элемента городской навигации

#### 2.7.1

**Адресные аншлаги** таблички с номером дома, названием улицы и указанием возрастания/убывания нумерации

размеры	места размещения	материалы, цвет
кратные модулю 300x300 мм Высота не более 300 мм	на главном фасаде, на расстоянии не менее 0,5 м. от угла, не ниже 2,0м	пластик, металл способ нанесения изображения: Самоклеящая светоотражающая плёнка с защитой от выгорания Печать шелкография атмосферостойкими красками

#### 2.7.2

**Отделно-стоящие держатели навигационных табличек**

размеры	места размещения	материалы, цвет
Высота опоры не менее 2,0 м. не более 3,0 м. таблички кратные модулю 150 мм	Улицы, площади, парки, скверы, набережные <b>Размещать</b> не дальше 3,0 м. от остановочных комплексов, не дальше 20 м. от входов в общественные здания, не ближе 0,6 м. от фасадов зданий На тротуарах параллельно движению при ширине тротуара менее 2,0 м перпендикулярно движению при ширине тротуара более 2,0 м	Металлическая часть опоры Сталь (цинк фосфатирование) Таблички - металл, пластик Цвет каркаса RAL 7043 форма, цвет, оформление табличек индивидуальным проектом

#### 2.7.3

**Пилон**

размеры	места размещения	материалы, цвет
Высота не более 2,0 м. Ширина не более 750 мм Толщина 200 мм	Улицы, площади, парки, скверы, набережные <b>Размещать</b> не дальше 3,0 м. от остановочных комплексов, не дальше 20 м. от входов в общественные здания, не ближе 0,6 м. от фасадов зданий На тротуарах параллельно движению	Цвет каркаса RAL 7043 С внутренней подсветкой

#### 2.7.4

**Стенд**

размеры	места размещения	материалы, цвет
Высота не более 1,2 м. Ширина не более 1,3 м	Улицы, площади, парки, скверы, набережные <b>Размещать</b> не дальше 3,0 м. от остановочных комплексов, не дальше 20 м. от входов в общественные здания, не ближе 0,6 м. от фасадов зданий На тротуарах параллельно движению	Цвет каркаса RAL 7043 форма, цвет, оформление - индивидуальным проектом.

#### 2.7.5

**Информационный аншлаг "Продажа", "Аренда"**

размеры	места размещения	материалы, цвет
высота 0,7 м длина 1,8 м ширина элемента под размещение (окно, дверь, витрина) аншлага должна быть не менее длины аншлага	Фасады домов, окна, двери, витрины объектов продажи, аренды Не более одного на объект <b>Не допускается</b> размещать на элементе фасада меньше длины аншлага	пластик толщиной не менее 10 мм., <b>способ нанесения изображения:</b> Самоклеящая светоотражающая плёнка с защитой от выгорания Печать шелкография атмосферостойкими красками

# 3 типовая застройка многоквартирными жилыми домами

## ЭЛЕМЕНТЫ городской среды, описанные в разделе

3.1 вывески

3.2 рекламные и информационные конструкции

3.3 нестационарные торговые объекты

3.4 остановочные комплексы

3.5 элементы благоустройства и малые архитектурные формы

3.6 фасады и элементы фасадов

3.7 городская навигация





## 3.1 ВЫВЕСКИ

**Цель размещения:** заинтересовать потребителя товаром или услугой.

**Содержит:** название компании, профиль деятельности, ассортимент реализуемых товаров или услуг, адрес, режим работы. Дизайн-код регламентирует внешний вид вывесок **четырёх** типов для типовой застройки многоквартирными жилыми домами. Типология строится с учетом конструктивных особенностей, принципа установки и общего расположения элементов. Все, что не указано в Дизайн-коде в качестве разрешенного типа вывески, **не допускается** к размещению.

### ТИП вывески

#### 3.1.1

**Основная вывеска** ориентированная на одну сторону конструкция на фасаде здания, у главного входа с логотипом предприятия или организации. Способ написания – **горизонтальный**

вариант исполнения	материал	размер и способ размещения	подсветка
просечные буквы	пластик $\geq 10$ мм, металл	общие габариты основы высота не более 0,7 м длина не более 3,0 м отступ от фасада не менее 50 мм, не выше перекрытия 1-го этажа	контражур
плоские буквы без подложки на дистанционных держателях	пластик $\geq 10$ мм, металл	общие габариты букв высота не более 0,5 м длина вывески не более 3,0 м отступ от фасада не менее 50 мм, не выше перекрытия 1-го этажа	выносные софиты
плоские буквы на подложке	пластик $\geq 10$ мм	общие габариты подложки – высота не более 0,7 м длина не более 3,0 м не выше перекрытия 1-го этажа	выносные софиты
объемные буквы без подложки на дистанционных держателях	пластик, акриловое стекло, металл	общие габариты букв высота не более 0,5 м длина вывески не более 3,0 м отступ от фасада не менее 50 мм, не выше перекрытия 1-го этажа	внутренняя выносные софиты

#### 3.1.2

**Консольная вывеска (кронштейн)** Ориентированная на две стороны конструкция, закрепляемая к фасаду здания одним концом и выступающая от фасада вертикально. Может выполнять роль общего указателя с информацией о нескольких предприятиях.

вариант исполнения	материал	размер и способ размещения	подсветка
просечные буквы	пластик $\geq 10$ мм, металл	общие габариты высота не более 0,7 м длина не более 0,7 на одной высоте с основной вывеской	
плоские буквы на подложке	пластик $\geq 10$ мм	общие габариты высота не более 0,7 м длина не более 0,7 на одной высоте с основной вывеской	
световой короб	пластик, акриловое стекло, металл	общие габариты высота не более 0,7 м длина не более 0,7 на одной высоте с основной вывеской	внутренняя

#### 3.1.3

**Информационная табличка** Ориентированная на одну сторону прямоугольная конструкция, закрепленная на фасаде здания рядом со входом. В качестве информационного указателя содержит информацию об одном предприятии, в качестве общего — информацию о нескольких предприятиях, а также стрелки, указывающие направление к ним.

Способ написания – **горизонтальный**

вариант исполнения	материал	размер и способ размещения	подсветка
плоские буквы на подложке	пластик, плёнки ПВХ	общие габариты 300мм x 600мм сбоку от входа на H=1,5 м	
световой короб	пластик, акриловое стекло, металл, плёнки ПВХ	общие габариты 300мм x 600мм сбоку от входа на H=1,5 м	внутренняя

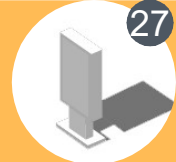
#### 3.1.4

**Оформление светопрозрачной конструкции** Информационно-рекламная конструкция, которую можно выполнить в объемном или плоском вариантах. Оборудуется с внутренней стороны свето-прозрачного полотна. Размещается долгосрочно или на время, например, на период действия акций и скидок. Запрещается обклейка и/или покраска полотна витрины. При размещении на витрине информационной таблички – руководствоваться нормами для информационной таблички

Площадь покрытия не должна превышать 10% от стеклянного полотна. Не применять "подложек" и сплошных покрытий. Для витрин приоритетным является оформление с использованием объемных композиций.

Не допускается применение "открытого" цвета вывески. Использовать цвета натуральных материалов – дерево, металл, стекло либо цвета – "союзные" цвету фасада. Оригинал-макет вывески и проект размещения на фасаде предоставить в отдел архитектуры и городской среды Миасского городского округа. Для всех категорий **не допускается** применение мерцающей подсветки, применение световых сочетаний повторяющих световые сочетания

## 3.2 РЕКЛАМНЫЕ И ИНФОРМАЦИОННЫЕ КОНСТРУКЦИИ



**Цель размещения:** проинформировать потребителя о предприятии, а также о товаре или услуге.  
**Содержит:** название компании, лозунг или призыв к приобретению товара или услуги, информация о привилегиях предприятия, проводимых акциях

Дизайн-код регламентирует внешний вид и размещение восьми типов рекламных и информационных конструкций для типовой застройки многоквартирными жилыми домами. Типология строится с учетом конструктивных особенностей, принципа установки и общего расположения элементов. Все, что не указано в Дизайн-коде в качестве разрешенной рекламной и информационной конструкции, **не допускается** к размещению.

### ТИП рекламной или информационной конструкции

#### 3.2.1



**Пилон**—двусторонняя или односторонняя плоскостная конструкция на опоре напольного размещения.

размеры	способ размещения	материалы и цвет	подсветка
высота не более 2,0 м ширина не более 1,3 м	На площадях, бульварах, в скверах, на тротуарах параллельно движению при ширине тротуара не менее 2,0 м При массовом размещении на расстоянии не менее 15 м. между каждым элементом В соответствие с ГОСТР 52044–2003	Каркас: фанера, триплекс, оцинкованная сталь, закаленное стекло. Цвет каркаса RAL 7043 ТИПЫ ИНФОРМАЦИОННОГО ПОЛЯ статичное скроллерное электронное телевизионное	внутренняя

#### 3.2.2



**Афишная тумба**—отдельно стоящая конструкция с одним панорамным или тремя информационными полями.

размеры	способ размещения	материалы и цвет	подсветка
высота не более 3,0 м диаметр не более 1,5 м	На тротуарах ширине тротуара не менее 2,0 м На площадях, бульварах, в скверах В соответствие с ГОСТР 52044–2003	Каркас: фанера, триплекс, оцинкованная сталь, закаленное стекло. Цвет каркаса RAL 7043 Реклама изображается на бумажном плакате и размещается под закаленным стеклом или стеклом триплексом	внутренняя выносные софиты

#### 3.2.3



**Световой короб**—двусторонняя объёмная конструкция, крепящаяся опоре городского освещения

размеры	способ размещения	материалы и цвет	подсветка
высота не более 1,2 м ширина не более 0,8 м	На опорах освещения и контактной сети, вдоль проезжей части, исключая дублирование знаков регулирования дорожного движения с одинаковым шагом На высоте не менее 5,0 м от уровня земли В соответствие с ГОСТР 52044–2003	Каркас: композит, алюминий, поликарбонат. Цвет каркаса RAL 7043 Не допускается применение а рекламном поле мерцающих подсветок	внутренняя

#### 3.2.4



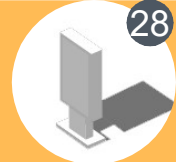
**Информационный стенд**—односторонняя или двусторонняя плоскостная конструкция на двух опорах наземного размещения.

габариты	способ размещения	материалы и цвет	подсветка
ширина не более 2,1 м высота не более 1,2 м глубина не более 0,6 м	На площадях, бульварах, в скверах, на тротуарах параллельно движению при ширине тротуара не менее 3,0 м При массовом размещении как экспозиции на большом пространстве на расстоянии не менее 4,0 м. между каждым элементом перпендикулярного размещения, не менее 1,0 м при параллельном размещении В соответствие с ГОСТР 52044–2003	Каркас: композит, алюминий, поликарбонат. Цвет каркаса RAL 7043	выносные софиты

Для всех типов рекламных и информационных конструкций **не допускается** применять фундаменты наружного исполнения.

Конструктивные элементы жесткости и крепления (болтовые соединения, элементы опор, технологические косынки и т.п.) должны быть закрыты декоративными элементами или иметь качественный товарный вид; щитовые установки не должны иметь видимых элементов соединения различных частей конструкций (торцевые поверхности конструкций, крепление осветительной арматуры, соединения с основанием).

## 3.2 РЕКЛАМНЫЕ И ИНФОРМАЦИОННЫЕ КОНСТРУКЦИИ



**Цель размещения:** проинформировать потребителя о предприятии, а также о товаре или услуге.  
**Содержит:** название компании, лозунг или призыв к приобретению товара или услуги, информация о привилегиях предприятия, проводимых акциях

Дизайн-код регламентирует внешний вид и размещение восьми типов рекламных и информационных конструкций для типовой застройки многоквартирными жилыми домами. Типология строится с учетом конструктивных особенностей, принципа установки и общего расположения элементов. Все, что не указано в Дизайн-коде в качестве разрешенной рекламной и информационной конструкции, **не допускается** к размещению.

### ТИП рекламной или информационной конструкции

#### 3.2.5



**Штендер**—выносная, складная, легко-переносимая конструкция, используемая в качестве рекламы на улицах, в торговых залах магазинов и пр.

размеры	способ размещения	материалы и цвет
высота не более 1,3 м ширина не более 0,7 м	в непосредственной близости от объекта торговли/питания  <b>не допускается</b> размещение: При ширине тротуара менее 2,0 м. Более 1-го для объекта Менее 3-х метров между штендерами	Металлический каркас Цвет рамы, каркаса RAL 7043 Материал заполнения – пластик толщиной не менее 7 мм

#### 3.2.6



**Стела**—двусторонняя или односторонняя плоскостная конструкция на опоре наземного размещения.

размеры	способ размещения	материалы и цвет	подсветка
Минимальная высота 5 м. Максимальная высота 15 м. Ширина – по расчету устойчивости конструкций – не менее 1,5 м. Высота одного рекламного блока не более 1,0 м	Вблизи торговых, досуговых комплексов, крупных спортивных сооружений <b>В соответствии с ГОСТ Р 52044-2003</b>	Металлический каркас Цвет рамы, каркаса RAL 7043 Материал заполнения – пластик толщиной не менее 7 мм, металл	выносные софиты

#### 3.2.7

**Крышная конструкция**—односторонняя конструкция, ориентированная на перспективное восприятие

размеры	способ размещения	материалы и цвет	подсветка
Определить индивидуальным проектом	На парапетах плоских кровель жилых многоквартирных домов <b>В соответствии с ГОСТ Р 52044-2003</b>	Каркас: прокатный металл по расчету прочности. Цвет каркаса RAL 7043 Не допускается применение мерцающих подсветок	внутренняя

#### 3.2.8



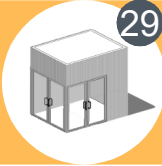
**Рекламный щит (ситиборд)**—рекламный щит, установленный, как правило, на самых оживленных улицах и магистралях. Ориентирован преимущественно на автомобилистов.

габариты	способ размещения	материалы и цвет	подсветка
высота 3,0 м длина 6,0 м высота от земли до низа конструкции <b>в соответствии с ГОСТ Р 52044-2003</b>	Вдоль магистральных дорог и улиц <b>В соответствии с ГОСТ Р 52044-2003</b>	Каркас: металл. Цвет каркаса RAL 7043 ТИПЫ ИНФОРМАЦИОННОГО ПОЛЯ СТАТИЧНОЕ – материалы заполнения: фанера пластик, баннерная ткань с люверсами, количеством, достаточным для натяжения ткани на основе, исключающее провисание, свисание ткани призма-вижн электронное, ТВ экран <b>Не допускается</b> применение мерцающих подсветок	выносные софиты внутренняя

Для всех типов рекламных и информационных конструкций **не допускается** применять фундаменты наружного исполнения.

Конструктивные элементы жесткости и крепления (болтовые соединения, элементы опор, технологические косынки и т.п.) должны быть закрыты декоративными элементами или иметь качественный товарный вид; щитовые установки не должны иметь видимых элементов соединения различных частей конструкций (торцевые поверхности конструкций, крепление осветительной арматуры, соединения с основанием).





## 3.3 НЕСТАЦИОНАРНЫЕ ТОРГОВЫЕ ОБЪЕКТЫ

### Цель размещения: продажа товаров и услуг в доступном для пешеходов месте

Дизайн-код регламентирует внешний вид и размещение восьми типов нестационарных торговых объектов для типовой застройки многоквартирными жилыми домами. Типология строится с учетом конструктивных особенностей, принципа установки и общего расположения объектов. Все, что **не** указано в Дизайн-коде в качестве разрешенного типа НТО **не допускается** к размещению.

## ТИП нестационарного торгового объекта (НТО)

### 3.3.1



**Киоск**—тип НТО, оснащенный торговым оборудованием, не имеющий торгового зала

#### размеры

- минимальное расстояние до низа выступающих конструкций 2,5 м.
- правильной формы

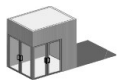
#### места размещения

- В соответствии с Правилами благоустройства
- расстояние между НТО не менее 30 м.
  - от фасадов зданий не менее 6 м.
  - от края проезжей части не менее 2,5 м.
  - до пешеходного перехода не менее 15 м.
  - до крупных деревьев не менее 3 м.
  - от края тротуара не менее 1,5 м
  - не размещать в защитной зоне ОКН

#### материалы и цвет

- Наружняя отделка: отделка из крупноформатных металлических панелей, декоративная панель из деревянных ламелей, окраска атмосферостойкими красками. Исключить применение сайдинга и мелкокассетных материалов в отделке.
- Остекление: стеклопакет
- Площадь остекления: по расчету освещенности для предприятия торговли, но не менее 30% от поверхности фасада
- Цвет
- Использовать однотонные цвета, приближенные к природным
  - Цвет рамы остекления—RAL 7043
  - Цвет панелей—RAL 7046, 7037, 7011
  - Цвет ламелей—RAL 1015 либо натуральное дерево

### 3.3.2



**Павильон**—тип НТО с замкнутым пространством, имеющий торгового зала для обслуживания внутри торгового объекта.

#### размеры

- минимальное расстояние до низа выступающих конструкций 2,5 м.
- правильной формы

#### места размещения

- В соответствии с Правилами благоустройства
- расстояние между НТО не менее 30 м.
  - от фасадов зданий не менее 6 м.
  - от края проезжей части не менее 2,5 м.
  - до пешеходного перехода не менее 15 м.
  - до крупных деревьев не менее 3 м.
  - от края тротуара не менее 1,5 м
  - не размещать в защитной зоне ОКН
  - 2-5 НТО вместе представляют собой **галерею**, выполнять в едином архитектурном стиле

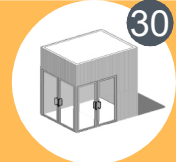
#### материалы и цвет

- Наружняя отделка: отделка из крупноформатных металлических панелей, декоративная панель из деревянных ламелей, окраска атмосферостойкими красками. Исключить применение сайдинга и мелкокассетных материалов в отделке. Остекление: стеклопакет
- Площадь остекления по расчету освещенности для предприятия торговли, но не менее 30% от поверхности фасада.
- Не допускается размещать** на фасаде баннерные растяжки, рекламу. Вывески и информационные таблички размещать в соответствии с требованиями к вывескам и информационным табличкам (см. раздел "Вывески")
- Цвет:
- Использовать однотонные цвета, приближенные к природным
  - Цвет рамы остекления—RAL 7043
  - Цвет панелей—RAL 7046, 7037, 7011
  - Цвет ламелей—RAL 1015 либо натуральное дерево

Для всех типов нестационарных торговых объектов не допускается использование конструкций, не соответствующих определению нестационарности: заглубленные ж/б фундаменты, фундаментные плиты, блоки.

Для всех типов нестационарных торговых объектов допускается только правильная в плане форма

Эскизный проект размещения НТО на территории и проект содержания и размещения рекламы на объекте предоставить в отдел архитектуры и городской среды Миасского городского округа.



## 3.3 НЕСТАЦИОНАРНЫЕ ТОРГОВЫЕ ОБЪЕКТЫ

### Цель размещения: продажа товаров и услуг в доступном для пешеходов месте

Дизайн-код регламентирует внешний вид и размещение восьми типов нестационарных торговых объектов для типовой застройки многоквартирными жилыми домами. Типология строится с учетом конструктивных особенностей, принципа установки и общего расположения объектов. Все, что не указано в Дизайн-коде в качестве разрешенного типа НТО не допускается к размещению.

## ТИП нестационарного торгового объекта (НТО)

### 3.3.3



**Тонар**—тип НТО в виде автотранспортного или транспортного средства (прицепа, полуприцепа) с размещенным в кузове торговым оборудованием

#### места размещения

В соответствии с Правилами благоустройства  
На период проведения выставок, ярмарок, массовых мероприятий на открытых пространствах

- от фасадов зданий не менее 10 м.
- от края проезжей части не менее 2,5 м.
- до пешеходного перехода не менее 15 м.
- до крупных деревьев не менее 3 м.

#### материалы и цвет

Наружняя отделка: по стандарту производителя  
Остекление по стандарту производителя  
Подвеска: независимая, резиножгутровая

Цвет

- Использовать однотонные цвета, приближенные к природным
- Цвет рамы остекления—RAL 7043
- Цвет панелей—RAL 7046, 7037, 7011
- Цвет ламелей—RAL 1015 либо натуральное дерево

### 3.3.4



**Прилавок**—сезонный тип НТО. Тумба с торговыми полками, рассчитанная на одно предприятие.

#### размеры

- максимальная ширина 1,5 м
- максимальная длина 1,5 м.
- правильной формы

#### места размещения

Не менее пяти НТО, сгруппированных на торговой площади.  
НТО, объединенные группой, следует размещать вплотную друг к другу. Также следует предусмотреть безбарьерный пешеходный проход перед прилавком шириной не менее 2 м. Рекомендуется выполнять один проект для всей группы объектов, включая проект благоустройства территории, размещения объектов и прилегающей территории.

#### материалы и цвет

каркасная раскладная конструкция, легкомонтируемая, переносная для сезонной торговли и/или ярмарок.

Цвет:

- Использовать однотонные цвета, приближенные к природным
- Цвет рамы остекления—RAL 7043
- Цвет панелей—RAL 7046, 7037, 7011
- Цвет ламелей—RAL 1015 либо натуральное дерево

### 3.3.5



**Летнее кафе**—временное нестационарное сооружение, эксплуатируемое в тёплое время года, выполняющее функции обеденного зала кафе

#### размеры

- размеры летних террас, площадок летних кафе должны быть не более фасадной части помещения, ограниченная проёмами
- высота зонтиков по нижнему краю не менее 2,2 м.

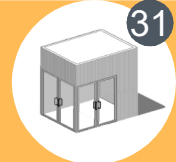
#### места размещения

В непосредственной близости от объекта общественного питания  
Не менее 3 м. от проезжей части.  
Не допускается размещение на газонах, размещение, препятствующее свободному проходу

#### материалы и цвет

уличная мебель, зонтики-навесы от прямых солнечных лучей и небольших осадков, соответствующие санитарным и пожарным нормам, композиционно соответствующие архитектурному стилю фасада здания.  
допускается декоративное ограждение не выше 1,0 м просматриваемый штакетник, цветники, вазоны

Для всех типов нестационарных торговых объектов не допускается использование конструкций, не соответствующих определению нестационарности: заглубленные ж/б фундаменты, фундаментные плиты, блоки.



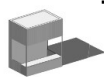
## 3.3 НЕСТАЦИОНАРНЫЕ ТОРГОВЫЕ ОБЪЕКТЫ

### Цель размещения: продажа товаров и услуг в доступном для пешеходов месте

Дизайн-код регламентирует внешний вид и размещение восьми типов нестационарных торговых объектов для типовой застройки многоквартирными жилыми домами. Типология строится с учетом конструктивных особенностей, принципа установки и общего расположения объектов. Все, что **не** указано в Дизайн-коде в качестве разрешенного типа НТО **не допускается** к размещению.

## ТИП нестационарного торгового объекта (НТО)

### 3.3.6



**Торговая палатка**—Сезонный тип НТО. Сборно-разборная конструкция, оснащенная прилавком для одного предприятия с товарным запасом на один день торговли с навесом

#### габариты

максимальная длина 3,0 м  
максимальная ширина 3,0 м

#### места размещения

В соответствии с Правилами благоустройства  
На период проведения выставок, ярмарок, массовых мероприятий на открытых пространствах

#### материалы и цвет

Каркас: цельносваренные металлические профили  
Наружняя отделка: натяжные материалы.  
Внутреннее оборудование: необходимая мебель.

- Использовать однотонные цвета, приближенные к природным
- Цвет панелей—RAL 7046, 7037, 7011
- Цвет ламелей—RAL 1015 либо натуральное дерево

**Не допускается** применение необработанных пиломатериалов, ярких "открытых" цветов

### 3.3.7



**Бахчевой развал**—Сезонный тип НТО. Временная конструкция в виде обособленной открытой торговой палатки для продажи сезонных бахчевых культур.

#### габариты

длина не более 4,0 м.  
ширина не более 3,0 м.  
высота не более 3,0 м

#### места размещения

**размещать** на свободных от застройки площадках с твердым непроницаемым покрытием  
**не размещать**  
На газонах, ближе 5 м. от проезжей части  
Ближе 50 м. от окон жилых домов

#### материалы и цвет

каркасная раскладная конструкция, легкомонтируемая, легко-демонтируемая, для сезонной торговли  
Навес из легко-монтируемых материалов  
**Не допускается** применение необработанных пиломатериалов  
Цвет:

- Цвет каркаса—RAL 7043
- Цвет ламелей—RAL 1015 либо натуральное дерево
- Цвет навеса—RAL 9010

### 3.3.8



**Ёлочный базар**—Сезонный тип НТО. Временная конструкция в виде обособленной огражденной площадки, предназначенная для продажи хвойных деревьев.

#### размеры

■ площадка не менее 3,0 x 5,0 м.

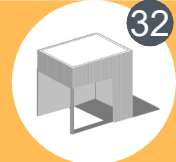
#### места размещения

**размещать** на свободных от застройки площадках с твердым непроницаемым покрытием  
**не размещать**  
На газонах, ближе 5 м. от проезжей части  
Ближе 50 м. от окон жилых домов

#### материалы и цвет

Допускается не ограждать площадку

Для всех типов нестационарных торговых объектов не допускается использование конструкций, не соответствующих определению нестационарности: заглубленные ж/б фундаменты, фундаментные плиты, блоки.



## 3.4 ОСТАНОВКИ ОБЩЕСТВЕННОГО ТРАНСПОРТА

### Цель размещения: обеспечение комфортным простором пассажиров общественного транспорта во время ожидания

Дизайн-код регламентирует внешний вид и размещение двух типов остановочных комплексов для типовой застройки многоквартирными жилыми домами. Типология строится с учетом конструктивных особенностей, принципа установки и общего расположения комплексов. Все, что не указано в Дизайн-коде в качестве разрешенного типа остановочного комплекса – **не допускается** к размещению.

## ТИП остановки

### 3.4.1

**Остановочный комплекс**—тип остановки, состоящий из навеса над остановочной платформой с элементами защиты от осадков и ветра и малыми архитектурными формами

#### размеры и конструктивные особенности

Правильной формы  
Минимальная высота до низа конструкций – 2,5  
В конструкции предусмотреть заднюю и боковые стенки для защиты от ветра и осадков.  
Покрытие кровли – светопропускающее  
В габаритах навеса разместить скамью, урну для мусора, информационное табло с подсветкой  
Требование к вывескам смотри в разделе "Вывески"  
Допускается размещать качественного исполнения рекламные материалы на глухих поверхностях. Площадь рекламного материала **не более** 25% от глухой поверхности на которой он располагается

#### места и способ размещения

На остановках общественного транспорта, на специализированных площадках  $h = 150$  мм,  
Размещать на расстоянии не менее 2,5 м от края проезжей части до выступающей конструкции.  
В стеснённых условиях **не применять** типовые конструкции, разработать индивидуальный проект

#### материалы и цвет

- Металл
- Профилированный лист
- светопропускающие материалы
- Ламинированная фанера

Цвет

- Рекомендуется использоваться однотонный цвета
- Цвет рамы остекления—RAL7043
- Цвет панелей—RAL 7046, 7037, 7011
- Цвет ламелей—RAL 1015 либо натуральное дерево

Конструктив и материал боковых стенок должен обеспечивать обзор проезжей части для наблюдения за прибывающим транспортом

### 3.4.2

**Торгово-остановочный комплекс**—тип остановки, состоящий из навеса над остановочной платформой с элементами защиты от осадков и ветра, малыми архитектурными формами и объектом торговли: киоском или павильоном

#### размеры и конструктивные особенности

Правильной формы  
Площадь навеса не менее 1/2 от общей площади торгово-остановочного комплекса  
В компоновке торгово-остановочного комплекса навес располагать справа, если смотреть с проезжей части  
Требования к торговой части смотри в разделе "Нестационарные торговые объекты". Типы допустимых к применению в торгово-остановочном комплексе НТО: киоск, павильон.  
Минимальная высота до низа конструкций – 2,5  
В конструкции навеса предусмотреть заднюю и боковые стенки для защиты от ветра и осадков.  
Покрытие кровли навеса – светопропускающее  
Под навесом разместить скамью, урну для мусора, информационное табло с подсветкой  
Требование к вывескам смотри в разделе "Вывески"  
Допускается размещать качественного исполнения рекламные материалы на глухих поверхностях. Площадь рекламного материала **не более** 25% от глухой поверхности на которой он располагается

#### места и способ размещения

На остановках общественного транспорта, на специализированных площадках  $h = 150$  мм,  
Размещать на расстоянии 2,5 м от края проезжей части до выступающей конструкции.  
В стеснённых условиях **не применять** типовые конструкции, разработать индивидуальный проект  
**Не допускается**  
Размещать более одного НТО в остановочном комплексе

#### материалы и цвет

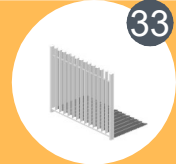
- Металл
- Профилированный лист
- светопропускающие материалы
- Ламинированная фанера

Цвет

- Рекомендуется использоваться однотонный цвета
- Цвет рамы остекления—RAL7043
- Цвет панелей—RAL 7046, 7037, 7011
- Цвет ламелей—RAL 1015 либо натуральное дерево

Конструктив и материал боковых стенок должен обеспечивать обзор проезжей части для наблюдения за прибывающим транспортом

Эскизный проект размещения остановочного и торгово-остановочного комплекса на территории и проект содержания и размещения рекламы на объекте предоставить в отдел архитектуры и городской среды Администрации Миасского городского округа.



элемент городской среды

## 3.5 ЭЛЕМЕНТЫ БЛАГОУСТРОЙСТВА И МАЛЫЕ АРХИТЕКТУРНЫЕ ФОРМЫ

**Цель размещения:** формирование единого, гармоничного стиля основных элементов городского благоустройства, создание привлекательной среды на улицах города

Дизайн-код регламентирует внешний вид и размещение семи типов элементов благоустройства для типовой застройки многоквартирными жилыми домами. Типология строится с учетом конструктивных особенностей, принципа установки и общего расположения элементов. Все, что не указано в Дизайн-коде в качестве разрешенного типа элементов благоустройства – **не допускается** к размещению.

### ТИП элемента благоустройства или малой архитектурной формы

#### 3.5.1

**Скамья, кресло**—элемент благоустройства - уличная мебель

##### размеры

##### места размещения

##### материалы и цвет

**максимальные** габариты  
глубина 655 мм длина 1890 мм высота 820 мм  
Длину определять в зависимости от места размещения

**не размещать:**  
На поверхностях со значительным уклоном,  
Под окнами жилых домов (без согласования с собственником), Ближе 2,5 м. от проезжей части,  
На газонах,  
"спиной" к проезжей части и тротуарам,  
На путях движения пешеходов  
**места размещения:**  
улицы, площади, набережные, тротуары, пешеходные дорожки с обязательным пространством не менее 0,5 м до пешеходного трафика

Каркас — металл  
Сиденье — дерево (пропитка защитными маслами)  
Пропитка древесины защитным маслом - цвет натурального дерева  
Порошковое окрашивание каркаса RAL 7043

#### 3.5.2

**Уличное освещение**—элемент благоустройства фонари, торшеры

##### размеры

##### места размещения

##### материалы и цвет

Высота опоры освещения для пешеходной части не более 8,0 м.

**размещать:**  
На расстоянии 1,5хН от фасадов зданий (Н=высота опоры)  
На расстоянии 0,6 м от края проезжей части

Металлическая часть опоры — сталь (цинк фосфатирование) Корпус светильника — алюминий (литье под давлением) Рассеиватель — светотехнический поликарбонат  
Тип источника освещения: СД Степень защиты: IP 65, 66 Долговечность опор, годы: 20 Долговечность светильника, годы: 12,5 Температура света: 2700–2800 К Индекс цветопередачи: Ra ≥ 80  
Порошковое окрашивание каркаса RAL 7043

#### 3.5.3

**Урны, контейнеры**—элемент благоустройства - уличная мебель

##### габариты

##### места размещения

##### материалы и цвет

Высота — 1000 мм  
Длина — 900 мм  
Ширина — 300 мм

Парки, скверы, набережные, аллеи, бульвары, площади  
**Размещать:**  
в непосредственной близости от уличного сидения, на протяженных тротуарах и пешеходных дорожках с шагом 20 м., у входов в учреждения и организации

Каркас — металл  
Облицовка — дерево (пропитка защитными маслами)  
Пропитка древесины защитным маслом - цвет натурального дерева Порошковое окрашивание каркаса RAL 7043

#### 3.5.4

**Велосипедные парковки**

##### габариты

##### места размещения

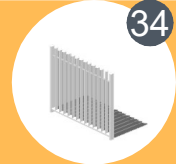
##### материалы и цвет

Высота — 800 мм

Улицы, площади, парки, скверы, набережные  
**Размещать** не более 3,0 м. от остановочных комплексов, не более 20,0 м. от входов в общественные здания, не менее 0,6 м. от фасадов зданий

Каркас — металл  
Облицовка — дерево (пропитка защитными маслами)  
Пропитка древесины защитным маслом - цвет натурального дерева Порошковое окрашивание каркаса RAL 7043





элемент городской среды

## 3.5 ЭЛЕМЕНТЫ БЛАГОУСТРОЙСТВА И МАЛЫЕ АРХИТЕКТУРНЫЕ ФОРМЫ

**Цель размещения:** формирование единого, гармоничного стиля основных элементов городского благоустройства, создание привлекательной среды на улицах города

Дизайн-код регламентирует внешний вид и размещение семи типов элементов благоустройства для типовой застройки многоквартирными жилыми домами. Типология строится с учетом конструктивных особенностей, принципа установки и общего расположения элементов. Все, что **не** указано в Дизайн-коде в качестве разрешенного типа элементов благоустройства - **не допускается** к размещению.

### ТИП элемента благоустройства или малой архитектурной формы

#### 3.5.5

##### Вазоны

размеры	места размещения	материалы и цвет
<p>Высота — 320 мм            Длина — 700 мм / 1500 мм            Ширина — 380 мм / 700 мм</p>	<p>Улицы, площади, парки, скверы, набережные            Размещение вазонов и цветочных композиций определять проектом комплексного благоустройства.</p>	<p>Каркас: цельносваренные металлические профили            Наружняя отделка: отделка из деревянных и/или металлических панелей, декоративная панель из деревянных ламелей            Пропитка древесины защитным маслом - цвет натурального дерева  <b>Металл</b> - цвет каркаса RAL 7043  <b>Не допускается</b> применение необработанных пиломатериалов</p>

#### 3.5.6

##### Ограждения

размеры	места размещения	материалы и цвет
<p>Максимальная высота:            Для строй. площадок - 2,0 м            Для детских площадок - 0,7 м.            Для спортивных площадок - 2,0 м            Для предотвращения вываливания пешеходов на проезжую часть - 1,2 м</p>	<p>строительных площадок            детских, спортивных площадок            вдоль проезжей части в местах примыкания к тротуарам  <b>Не допускается</b>            размещение на ограждениях рекламы, баннерных растяжек</p>	<p>Для строй. площадок - глухой металлический, ж/б панели            Для детских площадок - деревянный штакетник, просматриваемый            Для спортивных площадок - металлический 2d, 3d            Для проезжей части - просматриваемый            Для всех категорий: <b>Не допускается</b> применение необработанных пиломатериалов.            Пропитка древесины защитным маслом - цвет натурального дерева  <b>Металл</b>            Цвет, гармонирующий с объектом, дополнительно согласовать  <b>Не допускается</b> применение "открытого" цвета</p>

#### 3.5.7

##### Ограничительные столбики

размеры	места размещения	материалы и цвет
<p>Максимальная высота - 0,8 м</p>	<p>На тротуарах, площадях, бульварах, набережных            Для предотвращения движения автотранспорта по пешеходным маршрутам</p>	<p><b>Металлические</b> анкерного исполнения            Цвет RAL 7043  <b>Железобетонные</b> на столбчатом основании</p>

#### 2.5.8

##### Приствольные решетки

габариты	места размещения	материалы и цвет
<p>Высота — 40 мм            Ширина — 1212 мм            Длина 1212 мм            Внутренний диаметр 500</p>	<p>Парки, скверы, набережные, аллеи, бульвары, площади</p>	<p>Каркас — чугун            Заполнение — сталь (горячего или холодного цинкования),            Цвет RAL 7043</p>



## 3.6 ФАСАДЫ

### Цель регулирования: формирование единого, гармоничного пространства

Дизайн-код регламентирует внешний вид и способ размещения восьми типов элементов фасада для типовой застройки многоквартирными жилыми домами. Типология строится с учетом конструктивных особенностей, принципа существования и общего расположения элементов. Все, что **не** указано в Дизайн-коде в качестве разрешенного типа элемента фасада - **не допускается** к размещению.

## ТИП элемента фасада

### 3.6.1

#### Стены, архитектурные и декоративные элементы

материалы	особенности размещения	цвет
<p><b>Допускается</b> Применение натуральных материалов: дерево, кирпич, натуральный камень, штукатурка</p> <p><b>Не допускается</b> Применение отделочных материалов: сайдинг, мелкоштучные металлические панели, применение необработанных пиломатериалов</p>	<p><b>не допускается</b> Размещение рекламы Размещение растяжек, баннеров</p> <p><b>допускается</b> Размещение паблик арта на глухих фасадах</p>	<p><b>Не допускается</b> применение "открытого" цвета.</p>

### 3.6.2

#### Перила, поручни

материалы, размеры	особенности размещения	цвет
<p>Высота перил и поручней 1,1 м</p> <p><b>не допускается:</b> Применение глухих материалов (сайдинг, проф.лист, сэндвич-панели) Применение необработанных пиломатериалов</p>	<p>Размещать на ступенях крыльца числом более 3-х на перилах и поручнях</p> <p><b>не допускается:</b> Размещение рекламы, Растяжек, Световых гирлянд</p>	<p>цвет перил и поручней в соответствии с цветовым решением фасада</p>

### 3.6.3

#### Балконы, лоджии

материалы	особенности размещения	цвет
<p>Высота ограждения 1,1 м Остекление балконов, лоджий выполнять в едином стиле, с одинаковой расшивкой.</p> <p><b>не допускается</b> Применение сайдинга в облицовке балконов, лоджий Применение необработанных пиломатериалов</p>	<p><b>не допускается:</b> Размещение рекламы, Растяжек, Световых гирлянд</p> <p><b>допускается</b> Размещение аншлага "Продажа", "Аренда"</p>	<p>цвет ограждений в соответствии с архитектурным проектом цветового решения фасадов</p>

### 3.6.4

#### Окна, двери, витрины

материалы	особенности размещения	цвет
<p>Деревянные окрашенные ПВХ профиль</p>	<p><b>не допускается:</b> Устройство и закладывание проёмов, не соответствующих архитектурному проекту объекта Размещение в светопропускающих конструкциях рекламы более 10% поверхности</p>	<p>в соответствии с цветовым решением фасада</p>

Паспорт фасада жилого дома с указанием восьми вышеперечисленных элементов, а также варианты архитектурной подсветки предоставить в отдел архитектуры и городской среды Администрации Миасского городского округа.



## 3.6 ФАСАДЫ

### Цель регулирования: формирование единого, гармоничного пространства

Дизайн-код регламентирует внешний вид и способ размещения восьми типов элементов фасада для типовой застройки многоквартирными жилыми домами. Типология строится с учетом конструктивных особенностей, принципа существования и общего расположения элементов. Все, что **не** указано в Дизайн-коде в качестве разрешенного типа элемента фасада - **не допускается** к размещению.

## ТИП элемента фасада

### 3.6.5

#### Мемориальные, памятные доски

материалы и размеры	особенности размещения	цвет и другие особенности
<p>Долговечный камень (мрамор, гранит) или металлические сплавы (бронза, чугун, нержавеющая сталь)</p> <p>Размеры и композиция подбираются индивидуально архитектурным проектом.</p> <p>Габариты – не более 800 мм по стороне</p>	<p><b>не допускается</b></p> <p>Размещение памятных досок препятствующих надлежащему использованию зданий строений сооружений, содержащих информацию, связанную с гибелью людей.</p> <p>Размещение на архитектурных элементах</p> <p><b>Размещать</b> на высоту не менее 1,8 м. и не более 2,0 м.</p>	<p>Цвет в соответствии с материалом, без дополнительного покрытия</p> <p>Потретные и/или сюжетные изображения допускаются в виде барельефа, горельефа</p> <p>Текстовые изображения – соответствующие материалу: методом вырубки, аппликации, гравировки</p>

### 3.6.6

#### Козырьки

материалы и размеры	цвет
<p>Металлический каркас</p> <p>Заполнение светопропускающими материалами</p> <p>Безкаркасные стеклянные на вантовых растяжках</p> <p><b>Не допускается:</b></p> <p>Применение глухих материалов</p> <p>Устройство глухих парапетных конструкций на козырьках</p> <p>Габариты козырька должна соответствовать пропорциям здания</p>	<p>цвет в соответствии архитектурным проектом цветового решения фасадов</p>

### 3.6.7

#### Тамбуры

<p><b>Допускается</b> устраивать в границах линии застройки</p> <p>Материалы определить проектом</p> <p>Форма и габариты должны соответствовать общему виду жилого дома</p>
---

### 3.6.8

#### Кондиционеры

материалы и размеры	особенности размещения	цвет и другие особенности
<p>Применять декоративные экраны для наружных блоков стандартных размеров</p>	<p><b>Размещать</b> по нижней подоконной линии окна помещения с кондиционером</p> <p><b>Соблюдать</b> вертикальную линию расположения кондиционеров</p> <p><b>Вновь</b> располагаемые блоки выравнивать по ранее установленным.</p>	<p>Цвет декоративных экранов в соответствии с архитектурным проектом цветового решения фасадов.</p>

Паспорт фасада жилого дома с указанием восьми вышеперечисленных элементов, а также варианты архитектурной подсветки предоставить в отдел архитектуры и городской среды Администрации Миасского городского округа.

## 3.7 Городская навигация

**Цель размещения:** формирование единой системы для удобного ориентирования в городском пространстве

Дизайн-код регламентирует внешний вид и способ размещения пяти типов элементов городской навигации для типовой застройки многоквартирными жилыми домами. Типология строится с учетом конструктивных особенностей, принципа существования и общего расположения элементов. Все, что не указано в Дизайн-коде в качестве разрешенного типа элементов городской навигации – **не допускается** к размещению.

### ТИП элемента городской навигации

#### 3.7.1

**Адресные аншлаги** таблички с номером дома, названием улицы и указанием возрастания/убывания нумерации

размеры	места размещения	материалы, цвет
кратные модулю 300x300 мм Высота не более 300 мм	на главном фасаде, на расстоянии не менее 0,5 м. от угла, не ниже 2,0 м	пластик, металл способ нанесения изображения: Самоклеющаяся светоотражающая плёнка с защитой от выгорания Печать шелкография атмосферостойкими красками

#### 3.7.2

**Отделно-стоящие держатели навигационных табличек**

размеры	места размещения	материалы, цвет
Высота опоры не менее 2,0 м. не более 3,0 м. таблички кратные модулю 150 мм	Улицы, площади, парки, скверы, набережные <b>Размещать</b> не дальше 3,0 м. от остановочных комплексов, не дальше 20 м. от входов в общественные здания, не ближе 0,6 м. от фасадов зданий На тротуарах параллельно движению при ширине тротуара менее 2,0 м перпендикулярно движению при ширине тротуара более 2,0 м	Металлическая часть опоры Сталь (цинк фосфатирование) Таблички – металл, пластик Цвет каркаса RAL 7043 форма, цвет, оформление табличек индивидуальным проектом

#### 3.7.3

**Пилон**

размеры	места размещения	материалы, цвет
Высота не более 2,0 м. Ширина не более 750 мм Толщина 200 мм	Улицы, площади, парки, скверы, набережные <b>Размещать</b> не дальше 3,0 м. от остановочных комплексов, не дальше 20 м. от входов в общественные здания, не ближе 0,6 м. от фасадов зданий На тротуарах параллельно движению	Цвет каркаса RAL 7043 С внутренней подсветкой

#### 3.7.4

**Стенд**

размеры	места размещения	материалы, цвет
Высота не более 1,2 м. Ширина не более 1,3 м	Улицы, площади, парки, скверы, набережные <b>Размещать</b> не дальше 3,0 м. от остановочных комплексов, не дальше 20 м. от входов в общественные здания, не ближе 0,6 м. от фасадов зданий На тротуарах параллельно движению	Цвет каркаса RAL 7043

#### 3.7.5

**Информационный аншлаг "Продажа", "Аренда"**

размеры	места размещения	материалы, цвет
высота 0,7 м длина 1,8 м ширина элемента под размещение (окно, дверь, витрина) аншлага должна быть не менее длины аншлага	Фасады домов, окна, двери, витрины объектов продажи, аренды Не более одного на объект <b>Не допускается</b> размещать на элементе фасада меньше длины аншлага	пластик толщиной не менее 10 мм., <b>способ нанесения изображения:</b> Самоклеющаяся светоотражающая плёнка с защитой от выгорания Печать шелкография атмосферостойкими красками

# 4 архитектурный ансамбль

ЭЛЕМЕНТЫ городской среды, описанные в разделе

4.1 вывески

4.2 рекламные и информационные конструкции

4.3 нестационарные торговые объекты

4.4 остановочные комплексы

4.5 элементы благоустройства и малые архитектурные формы

4.6 фасады и элементы фасадов

4.7 городская навигация







## 4.1 ВЫВЕСКИ

**Цель размещения:** заинтересовать потребителя товаром или услугой.

**Содержит:** название компании, профиль деятельности, ассортимент реализуемых товаров или услуг, адрес, режим работы  
 Дизайн-код регламентирует внешний вид вывесок **четырёх** типов для архитектурного ансамбля. Типология строится с учетом конструктивных особенностей, принципа установки и общего расположения элементов. Все, что не указано в Дизайн-коде в качестве разрешенного типа вывески, **не допускается** к размещению.

### ТИП вывески

#### 4.1.1

**Основная вывеска** ориентированная на одну сторону конструкция на фасаде здания, у главного входа с логотипом предприятия или организации  
 Способ написания – **горизонтальный**

вариант исполнения	материал	размер и способ размещения	подсветка
просечные буквы	пластик $\geq 10$ мм, металл	общие габариты высота не более 0,7 м длина не более ширины помещения отступ креплений от фасада не менее 50 мм, не выше перекрытия 1-го этажа	контражур
плоские буквы без подложки на дистанционных держателях	пластик $\geq 10$ мм, металл	общие габариты высота не более 0,5 м длина не более ширины помещения отступ креплений от фасада не менее 50 мм, не выше перекрытия 1-го этажа	выносные софиты
объемные буквы без подложки на дистанционных держателях	пластик, акриловое стекло, металл	общие габариты высота не более 0,5 м длина не более ширины помещения отступ креплений от фасада не менее 50 мм, не выше перекрытия 1-го этажа	внутренняя выносные софиты

#### 4.1.2

**Консольная вывеска (кронштейн)** Ориентированная на две стороны конструкция, закрепляемая к фасаду здания одним концом и выступающая от фасада вертикально. Может выполнять роль общего указателя с информацией о нескольких предприятиях.

вариант исполнения	материал	размер и способ размещения	подсветка
просечные буквы	пластик $\geq 10$ мм, металл	общие габариты высота не более 0,7 м длина не более 0,7 м на одной высоте с основной вывеской	
плоские буквы на подложке	пластик $\geq 10$ мм	общие габариты высота не более 0,7 м длина не более 0,7 м на одной высоте с основной вывеской	
световой короб	пластик, акриловое стекло, металл	общие габариты высота не более 0,7 м длина не более 0,7 м на одной высоте с основной вывеской	внутренняя

#### 4.1.3

**Информационная табличка** Ориентированная на одну сторону прямоугольная конструкция, закрепленная на фасаде здания рядом со входом. В качестве информационного указателя содержит информацию об одном предприятии, в качестве общего — информацию о нескольких предприятиях, а также стрелки, указывающие направление к ним. Способ написания – **горизонтальный**

вариант исполнения	материал	размер и способ размещения	подсветка
плоские буквы на подложке	пластик, плёнки ПВХ	общие габариты 300мм x 600мм сбоку от входа на Н=1,5 м	
световой короб	пластик, акриловое стекло, металл, плёнки ПВХ	общие габариты 300мм x 600мм сбоку от входа на Н=1,5 м	внутренняя

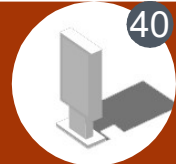
#### 4.1.4

**Оформление светопрозрачной конструкции** – Конструкция, которую можно выполнить в объемном или плоском вариантах. Оборудуется с внутренней стороны свето-прозрачного полотна. Запрещается обклейка и/или покраска полотна светопрозрачной конструкции. При размещении на светопрозрачной конструкции информационной таблички – руководствоваться нормами для информационной таблички

вариант исполнения	материал	размер и способ размещения
Площадь покрытия не должна превышать 10% от стеклянного полотна. Не применять "подложек" и сплошных покрытий. Для витрин приоритетным является оформление с использованием объемных композиций.		

Не допускается применение "открытого" цвета вывески. Использовать цвета натуральных материалов - дерево, металл, стекло либо цвета - "союзные" цвету фасада. Оригинал-макет вывески и проект размещения на фасаде предоставить в отдел архитектуры и городской среды Администрации Миасского городского округа.

## 4.2 РЕКЛАМНЫЕ И ИНФОРМАЦИОННЫЕ КОНСТРУКЦИИ



**Цель размещения:** проинформировать потребителя о предприятии, а также о товаре или услуге.  
**Содержит:** название компании, лозунг или призыв к приобретению товара или услуги, информация о привилегиях предприятия, проводимых акциях

Дизайн-код регламентирует внешний вид и размещение пяти типов рекламных и информационных конструкций для архитектурного ансамбля. Типология строится с учетом конструктивных особенностей, принципа установки и общего расположения элементов. Все, что не указано в Дизайн-коде в качестве разрешенного рекламной и информационной конструкции, **не допускается** к размещению.

## ТИП рекламной или информационной конструкции

## 4.2.1



**Пилон**—двусторонняя или односторонняя плоскостная конструкция на опоре напольного размещения.

размеры	способ размещения	материалы и цвет
высота не более 2,0 м ширина не более 1,3 м	На площадях, бульварах, в скверах, на тротуарах параллельно движению при ширине тротуара не менее 2,0 м При массовом размещении на расстоянии не менее 15 м. между каждым элементом В соответствии с ГОСТР 52044-2003	фанера, триплекс, оцинкованная сталь, закаленное стекло. Цвет каркаса RAL 7043 ТИПЫ ИНФОРМАЦИОННОГО ПОЛЯ статичное скроллерное электронное телевизионное

## 4.2.2



**Афишная тумба**—отдельно стоящая конструкция с одним панорамным или тремя информационными полями.

размеры	способ размещения	материалы и цвет
высота не более 3,0 м диаметр не более 1,5 м	На тротуарах ширине тротуара менее 2,0 м На площадях, бульварах, в скверах В соответствии с ГОСТР 52044-2003	фанера, триплекс, оцинкованная сталь, закаленное стекло. Цвет каркаса RAL 7043 Реклама изображается на бумажном плакате и размещается под закаленным стеклом или стеклом триплексом

## 4.2.3



**Световой короб**—двусторонняя объёмная конструкция, крепящаяся опоре городского освещения

размеры	способ размещения	материалы и цвет
высота не более 1,2 м ширина не более 0,8 м	На опорах освещения и контактной сети, вдоль проезжей части, исключая дублирование знаков регулирования дорожного движения с одинаковым шагом На высоте не менее 5,0 м от уровня земли В соответствии с ГОСТР 52044-2003	композит, алюминий, поликарбонат. Цвет каркаса RAL 7043 Не допускается применение а рекламном поле мерцающих подсветок

## 4.2.4



**Информационный стенд**—односторонняя или двусторонняя плоскостная конструкция на двух опорах наземного размещения.

габариты	способ размещения	материалы и цвет
ширина не более 2,1 м высота не более 1,2 м глубина не более 0,6 м	На площадях, бульварах, в скверах, на тротуарах параллельно движению при ширине тротуара не менее 3,0 м При массовом размещении как экспозиции на большом пространстве на расстоянии не менее 4,0 м. между каждым элементом перпендикулярного размещения, не менее 1,0 м при параллельном размещении В соответствии с ГОСТР 52044-2003	Каркас: композит, алюминий, поликарбонат. Цвет каркаса RAL 7043

## 4.2.5



**Штендер**—выносная, складная, легко-переносимая конструкция, используемая в качестве рекламы на улицах, в торговых залах магазинов и пр.

размеры	способ размещения	материалы и цвет
h max 1,3 м l max 0,7 м	в непосредственной близости от объекта торговли/питания <b>не допускается</b> размещение: При ширине тротуара менее 2,0 м. Более 1-го для объекта Менее 3-м метров между штендерами	Металлический каркас Цвет рамы, каркаса RAL 7043 Материал заполнения - пластик $\geq 5$ мм

Для всех типов рекламных и информационных конструкций **не допускается** применять фундаменты наружного исполнения. Конструктивные элементы жесткости и крепления (болтовые соединения, элементы опор, технологические косынки и т.п.) должны быть закрыты декоративными элементами или иметь качественный товарный вид; щитовые установки не должны иметь видимых элементов соединения различных частей конструкций (торцевые поверхности конструкций, крепление осветительной арматуры, соединения с основанием).



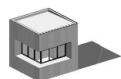
## 4.3 НЕСТАЦИОНАРНЫЕ ТОРГОВЫЕ ОБЪЕКТЫ

### Цель размещения: продажа товаров и услуг в доступном для пешеходов месте

Дизайн-код регламентирует внешний вид и размещение **пяти** типов нестационарных торговых объектов для архитектурного ансамбля. Типология строится с учетом конструктивных особенностей, принципа установки и общего расположения объектов. Все, что **не** указано в Дизайн-коде в качестве разрешенного варианта НТО, **не допускается** к размещению.

## ТИП нестационарного торгового объекта (НТО)

### 4.3.1



**Киоск**—тип НТО, оснащенный торговым оборудованием, не имеющий торгового зала

#### размеры

- минимальное расстояние до низа выступающих конструкций 2,5 м.
- правильной формы

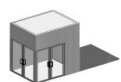
#### места размещения

- В соответствии с Правилами благоустройства
- расстояние между НТО не менее 30 м.
  - от фасадов зданий не менее 6 м.
  - от края проезжей части не менее 2,5 м.
  - до пешеходного перехода не менее 15 м.
  - до крупных деревьев не менее 3 м.
  - от края тротуара не менее 1,5 м
  - не размещать в защитной зоне ОКН

#### материалы и цвет

- Наружняя отделка: отделка из крупноформатных металлических панелей, декоративная панель из деревянных ламелей, окраска атмосферостойкими красками. Исключить применение сайдинга и мелкокассетных материалов в отделке.
- Остекление: стеклопакет
- Площадь остекления: по расчету освещенности для предприятия торговли, но не менее 30% от поверхности фасада
- Цвет
- Использовать однотонные цвета, приближенные к природным
  - Цвет рамы остекления—RAL 7043
  - Цвет панелей—RAL 7046, 7037, 7011
  - Цвет ламелей—RAL 1015 либо натуральное дерево

### 4.3.2



**Павильон**—тип НТО с замкнутым пространством, имеющий торго- вый зал для обслуживания внутри торгового объекта.

#### размеры

- минимальное расстояние до низа выступающих конструкций 2,5 м.
- правильной формы

#### места размещения

- В соответствии с Правилами благоустройства
- расстояние между НТО не менее 30 м.
  - от фасадов зданий не менее 6 м.
  - от края проезжей части не менее 2,5 м.
  - до пешеходного перехода не менее 15 м.
  - до крупных деревьев не менее 3 м.
  - от края тротуара не менее 1,5 м
  - не размещать в защитной зоне ОКН
  - 2-5 НТО вместе представляют собой **галерею**. выполнять в едином архитектурном стиле

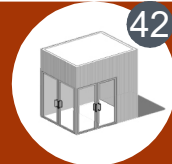
#### материалы и цвет

- Наружняя отделка: отделка из крупноформатных металлических панелей, декоративная панель из деревянных ламелей, окраска атмосферостойкими красками. Исключить применение сайдинга и мелкокассетных материалов в отделке. Остекление: стеклопакет
- Площадь остекления по расчету освещенности для предприятия торговли, но не менее 30% от поверхности фасада.
- Не допускается размещать** на фасаде баннерные растяжки, рекламу. Вывески и информационные таблички размещать в соответствии с требованиями к вывескам и информационным табличкам (см. раздел "Вывески")
- Цвет:
- Использовать однотонные цвета, приближенные к природным
  - Цвет рамы остекления—RAL 7043
  - Цвет панелей—RAL 7046, 7037, 7011
  - Цвет ламелей—RAL 1015 либо натуральное дерево

Для всех типов нестационарных торговых объектов не допускается использование конструкций, не соответствующих определению нестационарности: заглубленные ж/б фундаменты, фундаментные плиты, блоки.

Для всех типов нестационарных торговых объектов допускается только правильная в плане форма

Эскизный проект размещения НТО на территории и проект содержания и размещения рекламы на объекте предоставить в отдел архитектуры и городской среды Администрации Миасского городского округа.



## 4.3 НЕСТАЦИОНАРНЫЕ ТОРГОВЫЕ ОБЪЕКТЫ

### Цель размещения: продажа товаров и услуг в доступном для пешеходов месте

Дизайн-код регламентирует внешний вид и размещение **пяти** типов нестационарных торговых объектов для архитектурного ансамбля. Типология строится с учетом конструктивных особенностей, принципа установки и общего расположения объектов. Все, что **не** указано в Дизайн-коде в качестве разрешенного варианта НТО, **не допускается** к размещению.

## ТИП нестационарного торгового объекта (НТО)

### 4.3.3



**Тонар**—тип НТО в виде автотранспортного или транспортного средства (прицепа, полуприцепа) с размещенным в кузове торговым оборудованием

#### места размещения

В соответствии с Правилами благоустройства  
На период проведения выставок, ярмарок,  
массовых мероприятий на открытых пространствах

- от фасадов зданий не менее 10 м.
- от края проезжей части не менее 2,5 м.
- до пешеходного перехода не менее 15 м.
- до крупных деревьев не менее 3 м.
- от края тротуара не менее 1,5 м
- не размещать в защитной зоне ОКН

#### материалы и цвет

Наружняя отделка: по стандарту производителя  
Остекление по стандарту производителя  
Подвеска: независимая, резиножгутовая  
Цвет

- Использовать однотонные цвета, приближенные к природным
- Цвет рамы остекления—RAL 7043
- Цвет панелей—RAL 7046, 7037, 7011
- Цвет ламелей—RAL 1015 либо натуральное дерево

### 4.3.4



**Прилавок**—сезонный тип НТО. Тумба с торговыми полками, рассчитанная на одно предприятие.

#### размеры

- максимальная ширина 1,5 м
- максимальная длина 1,5 м.
- правильной формы

#### места размещения

Не менее пяти НТО, сгруппированных на торговой площади.  
НТО, объединенные группой, следует размещать вплотную друг к другу. Также следует предусмотреть безбарьерный пешеходный проход перед прилавком шириной не менее 2 м. Рекомендуется выполнять один проект для всей группы объектов, включая проект благоустройства территории, размещения объектов и прилегающей территории.

#### материалы и цвет

каркасная раскладная конструкция,  
легкомонтируемая, переносная для сезонной торговли  
и/или ярмарок.

Цвет:

- Использовать однотонные цвета, приближенные к природным
- Цвет рамы остекления—RAL 7043
- Цвет панелей—RAL 7046, 7037, 7011
- Цвет ламелей—RAL 1015 либо натуральное дерево

### 4.3.5



**Летнее кафе**—временное нестационарное сооружение, эксплуатируемое в тёплое время года, выполняющее функции обеденного зала кафе

#### размеры

- размеры летних террас, площадок летних кафе должны быть не более фасадной части помещения, ограниченная проёмами
- высота зонтиков по нижнему краю не менее 2,2 м.

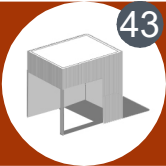
#### места размещения

В непосредственной близости от объекта общественного питания  
Не менее 3 м. от проезжей части.  
Не допускается размещение на газонах, размещение, препятствующее свободному проходу

#### материалы и цвет

уличная мебель, зонтики-навесы от прямых солнечных лучей и небольших осадков, соответствующие санитарным и пожарным нормам, композиционно соответствующие архитектурному стилю фасада здания.  
допускается декоративное ограждение не выше 1,0 м  
просматриваемый штакетник, цветники, вазоны

Эскизный проект размещения НТО на территории и проект содержания и размещения рекламы на объекте предоставить в отдел архитектуры и городской среды Миасского городского округа.



## 4.4 ОСТАНОВКИ ОБЩЕСТВЕННОГО ТРАНСПОРТА

### Цель размещения: обеспечение комфортным простором пассажиров общественного транспорта во время ожидания

Дизайн-код регламентирует внешний вид и размещение двух типов остановочных комплексов для архитектурного ансамбля. Типология строится с учетом конструктивных особенностей, принципа установки и общего расположения комплексов. Все, что не указано в Дизайн-коде в качестве разрешенного типа остановочного комплекса – **не допускается** к размещению.

## ТИП остановки

### 4.4.1

**Остановочный комплекс**—тип остановки, состоящий из навеса над остановочной платформой с элементами защиты от осадков и ветра и малыми архитектурными формами

#### размеры и конструктивные особенности

Правильной формы  
Минимальная высота до низа конструкций – 2,5  
В конструкции предусмотреть заднюю и боковые стенки для защиты от ветра и осадков.  
Покрытие кровли – светопропускающее  
В габаритах навеса разместить скамью, урну для мусора, информационное табло с подсветкой  
Требование к вывескам смотри в разделе "Вывески"  
Допускается размещать качественного исполнения рекламные материалы на глухих поверхностях. Площадь рекламного материала **не более 25%** от глухой поверхности на которой он располагается

#### места и способ размещения

На остановках общественного транспорта, на специализированных площадках  $h = 150$  мм.  
Размещать на расстоянии не менее 2,5 м от края проезжей части до выступающей конструкции.  
В стеснённых условиях **не применять** типовые конструкции, разработать индивидуальный проект

#### материалы и цвет

- Металл
- Профилированный лист
- Светопропускающие материалы
- Ламинированная фанера

Цвет

- Рекомендуется использоваться однотонный цвета
- Цвет рамы остекления—RAL7043
- Цвет панелей—RAL 7046, 7037, 7011
- Цвет ламелей—RAL 1015 либо натуральное дерево

Конструктив и материал боковых стенок должен обеспечивать обзор проезжей части для наблюдения за прибывающим транспортом

### 4.4.2

**Торгово-остановочный комплекс**—тип остановки, состоящий из навеса над остановочной платформой с элементами защиты от осадков и ветра, малыми архитектурными формами и объектом торговли: киоском или павильоном

#### размеры и конструктивные особенности

Правильной формы  
Площадь навеса не менее  $1/2$  от общей площади торгово-остановочного комплекса  
В компоновке торгово-остановочного комплекса навес располагать справа, если смотреть с проезжей части  
Требования к торговой части смотри в разделе "Нестационарные торговые объекты". Типы допустимых к применению в торгово-остановочном комплексе НТО: киоск, павильон.  
Минимальная высота до низа конструкций – 2,5  
В конструкции навеса предусмотреть заднюю и боковые стенки для защиты от ветра и осадков.  
Покрытие кровли навеса – светопропускающее  
Под навесом разместить скамью, урну для мусора, информационное табло с подсветкой  
Требование к вывескам смотри в разделе "Вывески"  
Допускается размещать качественного исполнения рекламные материалы на глухих поверхностях. Площадь рекламного материала **не более 25%** от глухой поверхности на которой он располагается

#### места и способ размещения

На остановках общественного транспорта, на специализированных площадках  $h = 150$  мм.  
Размещать на расстоянии 2,5 м от края проезжей части до выступающей конструкции.  
В стеснённых условиях **не применять** типовые конструкции, разработать индивидуальный проект  
**Не допускается**  
Размещать более одного НТО в остановочном комплексе

#### материалы и цвет

- Металл
- Профилированный лист
- Светопропускающие материалы
- Ламинированная фанера

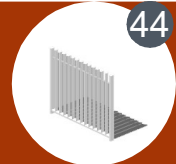
Цвет

- Рекомендуется использоваться однотонный цвета
- Цвет рамы остекления—RAL7043
- Цвет панелей—RAL 7046, 7037, 7011
- Цвет ламелей—RAL 1015 либо натуральное дерево

Конструктив и материал боковых стенок должен обеспечивать обзор проезжей части для наблюдения за прибывающим транспортом

Эскизный проект размещения остановочного и торгово-остановочного комплекса на территории и проект содержания и размещения рекламы на объекте предоставить в отдел архитектуры и городской среды Администрации Миасского городского.





элемент городской среды

## 4.5 ЭЛЕМЕНТЫ БЛАГОУСТРОЙСТВА И МАЛЫЕ АРХИТЕКТУРНЫЕ ФОРМЫ

**Цель размещения:** формирование единого, гармоничного стиля основных элементов городского благоустройства, создание привлекательной среды на улицах города

Дизайн-код регламентирует внешний вид и размещение семи типов элементов благоустройства для архитектурного ансамбля. Типология строится с учетом конструктивных особенностей, принципа установки и общего расположения элементов. Все, что не указано в Дизайн-коде в качестве разрешенного типа элемента благоустройства - не допускается к размещению.

### ТИП элемента благоустройства или малой архитектурной формы

#### 4.5.1

**Скамья, кресло**—элемент благоустройства - уличная мебель

размеры	места размещения	материалы и цвет
<p><b>максимальные</b> габариты глубина 655 мм длина 1890 мм высота 820 мм Длину определять в зависимости от места размещения</p>	<p><b>не размещать:</b> На поверхностях со значительным уклоном, Под окнами жилых домов (без согласования с собственником). Ближе 2,5 м. от проезжей части, На газонах, "спиной" к проезжей части и тротуарам, На путях движения пешеходов</p> <p><b>места размещения:</b> улицы, площади, набережные, тротуары, пешеходные дорожки с обязательным пространством не менее 0,5 м от края конструкции до пешеходного трафика</p>	<p>Каркас — металл Сиденье — дерево (пропитка защитными маслами) Пропитка древесины защитным маслом - цвет натурального дерева Цвет каркаса RAL 7043</p>

#### 1.5.2

**Уличное освещение**—элемент благоустройства фонари, торшеры

размеры	места размещения	материалы и цвет
<p>Высота опоры освещения для пешеходной части не более 8,0 м.</p>	<p><b>размещать:</b> На расстоянии 1,5xH от фасадов зданий (H=высота опоры) На расстоянии 0,6 м от края тротуара</p>	<p>Металлическая часть опоры — сталь (цинк фосфатирование) Корпус светильника — алюминий (литье под давлением) Рассеиватель — светотехнический поликарбонат Тип источника освещения: СД Степень защиты: IP 65, 66 Долговечность опор, годы: 20 Долговечность светильника, годы: 12,5 Температура света: 2700–2800 К Индекс цветопередачи: Ra ≥ 80 Порошковое окрашивание каркаса RAL 7043</p>

#### 1.5.3

**Урны, контейнеры**—элемент благоустройства - уличная мебель

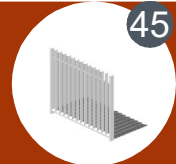
габариты	места размещения	материалы и цвет
<p>Высота — 1000 мм Длина — 900 мм Ширина — 300 мм</p>	<p>Парки, скверы, набережные, аллеи, бульвары, площади <b>Размещать:</b> в непосредственной близости от уличного сидения, на протяженных тротуарах и пешеходных дорожках с шагом 20 м., у входов в учреждения и организации</p>	<p>Каркас — металл Облицовка — дерево (пропитка защитными маслами) Пропитка древесины защитным маслом - цвет натурального дерева Цвет каркаса RAL 7043</p>

#### 1.5.4

**Велосипедные парковки**

габариты	места размещения	материалы и цвет
<p>Высота — 800 мм</p>	<p>Улицы, площади, парки, скверы, набережные <b>Размещать</b> не более 3,0 м. от остановочных комплексов, не более 20,0 м. от входов в общественные здания, не менее 0,6 м. от фасадов зданий</p>	<p>Каркас — металл Облицовка — дерево (пропитка защитными маслами) Пропитка древесины защитным маслом - цвет натурального дерева Цвет каркаса RAL 7043</p>

## 4.5 ЭЛЕМЕНТЫ БЛАГОУСТРОЙСТВА И МАЛЫЕ АРХИТЕКТУРНЫЕ ФОРМЫ



**Цель размещения:** формирование единого, гармоничного стиля основных элементов городского благоустройства, создание привлекательной среды на улицах города

Дизайн-код регламентирует внешний вид и размещение **семи** типов элементов благоустройства для архитектурного ансамбля. Типология строится с учетом конструктивных особенностей, принципа установки и общего расположения элементов. Все, что **не** указано в Дизайн-коде в качестве разрешенного типа элемента благоустройства – **не допускается** к размещению.

## ТИП элемента благоустройства или малой архитектурной формы

## 4.5.5

## Вазоны

размеры	места размещения	материалы и цвет
Высота — 320 мм Длина — 700 мм / 1500 мм Ширина — 380 мм / 700 мм	Улицы, площади, парки, скверы, набережные Размещение вазонов и цветочных композиций определять проектом комплексного благоустройства.	Каркас: цельносваренные металлические профили Наружняя отделка: отделка из деревянных и/или металлических панелей, декоративная панель из деревянных ламелей Пропитка древесины защитным маслом – цвет натурального дерева Металл – цвет каркаса RAL 7043 <b>Не допускается</b> применение необработанных пиломатериалов

## 4.5.6

## Ограждения

размеры	места размещения	материалы и цвет
Максимальная высота: Для палисадников - 1,2 м Для земельных участков - 1,8 м Для строй. площадок - 2,0 м Для детских площадок - 0,7 м. Для спортивных площадок - 2,0 м Для предотвращения вываливания пешеходов на проезжую часть - 1,2 м	размещаются как ограждающие конструкции земельных участков, строительных площадок и/или элементы украшения палисадников вдоль проезжей части в местах примыкания к тротуарам <b>Не допускается</b> размещать на ограждениях рекламы, баннерных растяжек	Для палисадников: просматриваемый штакетник, металлический, деревянный Для земельных участков: просматриваемый штакетник, металлический, деревянный Для строй. площадок - глухой металлический, ж/б панели Для детских площадок - деревянный штакетник, просматриваемый Для спортивных площадок - металлический 2d, 3d Для проезжей части - просматриваемый Для всех категорий: <b>Не допускается</b> применение необработанных пиломатериалов Пропитка древесины защитным маслом – цвет натурального дерева Металл – окрашивание Цвет, гармонирующий с объектом, дополнительно согласовать <b>Не допускается</b> применение "открытого" цвета

## 4.5.7

## Ограничительные столбики

размеры	места размещения	материалы и цвет
Максимальная высота - 0,8 м	На тротуарах, площадях, бульварах, набережных Для предотвращения движения автотранспорта по пешеходным маршрутам	Металлические анкерного исполнения Цвет RAL 7043 Железобетонные на столбчатом основании

## 4.5.8

## Приствольные решетки

габариты	места размещения	материалы и цвет
Высота — 40 мм Ширина — 1212 мм Длина 1212 мм Внутренний диаметр 500	Парки, скверы, набережные, аллеи, бульвары, площади	Каркас — чугун Заполнение — сталь (горячего или холодного цинкования), порошковое покрытие Цвет RAL 7043



## 4.6 ФАСАДЫ

### Цель регулирования: формирование единого, гармоничного пространства

Дизайн-код регламентирует внешний вид и способ размещения **восьми** типов элементов фасада для архитектурного ансамбля. Типология строится с учетом конструктивных особенностей, принципа существования и общего расположения элементов. Все, что **не** указано в Дизайн-коде в качестве разрешенного типа элементов фасадов - **не допускается** к размещению.

## ТИП элемента фасада

### 4.6.1

#### Стены, архитектурные и декоративные элементы

##### материалы

Максимальное сохранение исторических материалов отделки фасадов.  
**не допускается**  
Применение отделочных материалов: сайдинг, мелкоштучные металлические панели.  
Оштукатуривание кирпичных и деревянных фасадов  
Применение необработанных пиломатериалов

##### особенности размещения

**не допускается**  
Размещение рекламы  
Размещение растяжек, баннеров

##### цвет

образцы колористических сочетаний  
(по исследованиям Санкт-Петербургского Государственного казенного учреждения «Научно-исс ледовательский и проектный центр Генерального плана Санкт-Петербурга»)

барокко		классицизм		модерн		эkleктика	
фасад	эл-т	фасад	эл-т	фасад	эл-т	фасад	эл-т
оранжевый	желтый	белый	белый	коричневый	коричневый	оранжевый	желтый
оранжевый	оранжевый	розовый	белый	бежевый	зеленый	оранжевый	бежевый
красный	белый	голубой	белый	фиолетовый	бежевый	красный	зеленый
голубой	белый	зеленый	белый	серый	темно-зеленый	коричневый	оранжевый
						серый	голубой

### 4.6.2

#### Перила, поручни

##### материалы, размеры

Максимальное сохранение исторических материалов отделки  
Высота перил и поручней 1,1 м  
**не допускается**  
Применение глухих материалов (сайдинг, проф.лист, сэндвич-панели)  
Применение необработанных пиломатериалов

##### особенности размещения

Размещать на ступенях крыльца числом более 3-х на перилах и поручнях  
**не допускается:**  
Размещение рекламы,  
Растяжек,  
Световых гирлянд

##### цвет

цвет перил и поручней в соответствие с архитектурным проектом цветового решения фасадов

### 4.6.3

#### Балконы, лоджии

##### материалы

Максимальное сохранение исторических материалов отделки  
Высота ограждения 1,1 м  
**не допускается**  
Применение глухих материалов (сайдинг, проф.лист, сэндвич-панели)  
Применение необработанных пиломатериалов

##### особенности размещения

**не допускается:**  
Размещение рекламы,  
Растяжек,  
Световых гирлянд  
**допускается**  
Размещение аншлага "Продажа", "Аренда"

##### цвет

цвет ограждений в соответствие с архитектурным проектом цветового решения фасадов

### 4.6.4

#### Окна, двери, витрины

##### материалы

Деревянные окрашенные  
ПВХ профиль

##### особенности размещения

**не допускается:**  
Устройство и закладывание проёмов, не соответствующих архитектурному проекту объекта  
Размещение в светопропускающих конструкциях рекламы более 10% поверхности

##### цвет

в соответствие с архитектурным проектом цветового решения фасадов



## 4.6 ФАСАДЫ

### Цель регулирования: формирование единого, гармоничного пространства

Дизайн-код регламентирует внешний вид и способ размещения **восьми** типов элементов фасада для архитектурного ансамбля. Типология строится с учетом конструктивных особенностей, принципа существования и общего расположения элементов. Все, что **не** указано в Дизайн-коде в качестве разрешенного типа элементов фасадов - **не допускается** к размещению.

## ТИП элемента фасада

### 4.6.5

#### Мемориальные, памятные доски

материалы и размеры	особенности размещения	цвет и другие особенности
<p>Долговечный камень (мрамор, гранит) или металлические сплавы (бронза, чугун, нержавеющая сталь)</p> <p>Размеры и композиция подбираются индивидуально архитектурным проектом.</p> <p>Габариты - не более 800 мм по стороне</p>	<p><b>не допускается</b></p> <p>Размещение памятных досок препятствующих надлежащему использованию зданий строений сооружений, содержащих информацию, связанную с гибелью людей.</p> <p>Размещение на архитектурных элементах</p> <p><b>Размещать</b> на высоту не менее 1,8 м. и не более 2,0 м.</p>	<p>Цвет в соответствии с материалом, без дополнительного покрытия</p> <p>Потретные и/или сюжетные изображения допускаются в виде барельефа, горельефа</p> <p>Текстовые изображения - соответствующие материалу: методом вырубки, аппликации, гравировки</p>

### 4.6.6

#### Козырьки

материалы и размеры	цвет
<p>Металлический каркас</p> <p>Заполнение светопропускающими материалами</p> <p>Безкаркасные стеклянные на вантовых растяжках</p> <p><b>Не допускается:</b></p> <p>Применение глухих материалов</p> <p>Устройство глухих парапетных конструкций на козырьках</p> <p>Габариты козырька должна соответствовать пропорциям здания</p>	<p>цвет в соответствии с архитектурным проектом цветового решения фасадов</p>

### 4.6.7

#### Тамбуры

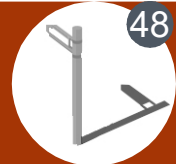
<p><b>Допускается</b> устраивать только внутренние тамбуры</p> <p><b>Не допускается</b> пристраивать тамбуры и входные группы</p>
---

### 4.6.8

#### Кондиционеры

материалы и размеры	особенности размещения	цвет и другие особенности
<p>Применять декоративные экраны для наружных блоков стандартных размеров</p>	<p>Размещать по нижней подоконной линии окна помещения с кондиционером</p> <p>Соблюдать вертикальную линию расположения кондиционеров</p> <p>Вновь располагаемые блоки выравнивать по ранее установленным.</p>	<p>Цвет декоративных экранов в соответствии с архитектурным проектом цветового решения фасадов</p>

Эскизный проект фасадов зданий архитектурного ансамбля с указанием восьми вышеперечисленных элементов, а также варианты архитектурной подсветки предоставить в отдел архитектуры и городской среды Администрации Миасского городского округа.



## 4.7 Городская навигация

### Цель размещения: формирование единой системы для удобного ориентирования в городском пространстве

Дизайн-код регламентирует внешний вид и способ размещения пяти типов элементов городской навигации для архитектурных ансамблей. Типология строится с учетом конструктивных особенностей, принципа существования и общего расположения элементов. Все, что не указано Дизайн-коде в качестве разрешенного типа элементов городской навигации - **не допускается** к размещению.

### ТИП элемента городской навигации

#### 4.7.1

#### Адресные аншлаги таблички с номером дома, названием улицы и указанием возрастания/убывания нумерации

размеры	места размещения	материалы, цвет
кратные модулю 300x300 мм Высота не более 300 мм	на главном фасаде, на расстоянии не менее 0,5 м. от угла, не ниже 2,0м	пластик, металл способ нанесения изображения: Самоклеющаяся светоотражающая плёнка с защитой от выгорания Печать шелкография атмосферостойкими красками

#### 4.7.2

#### Отделно-стоящие держатели навигационных табличек

размеры	места размещения	материалы, цвет
Высота опоры не менее 2,0 м. не более 3,0 м. таблички кратные модулю 150 мм	Улицы, площади, парки, скверы, набережные <b>Размещать</b> не дальше 3,0 м. от остановочных комплексов, не дальше 20 м. от входов в общественные здания, не ближе 0,6 м. от фасадов зданий На тротуарах параллельно движению при ширине тротуара менее 2,0 м перпендикулярно движению при ширине тротуара более 2,0 м	Металлическая часть опоры Сталь (цинк фосфатирование) Таблички - металл, пластик Цвет каркаса RAL 7043 форма, цвет, оформление табличек индивидуальным проектом

#### 4.7.3

#### Пилон

размеры	места размещения	материалы, цвет
Высота не более 2,0 м. Ширина не более 750 мм Толщина 200 мм	Улицы, площади, парки, скверы, набережные <b>Размещать</b> не дальше 3,0 м. от остановочных комплексов, не дальше 20 м. от входов в общественные здания, не ближе 0,6 м. от фасадов зданий На тротуарах параллельно движению	Цвет каркаса RAL 7043 С внутренней подсветкой

#### 4.7.4

#### Стенд

размеры	места размещения	материалы, цвет
Высота не более 1,2 м. Ширина не более 1,3 м	Улицы, площади, парки, скверы, набережные <b>Размещать</b> не дальше 3,0 м. от остановочных комплексов, не дальше 20 м. от входов в общественные здания, не ближе 0,6 м. от фасадов зданий На тротуарах параллельно движению	Цвет каркаса RAL 7043 форма, цвет, оформление - индивидуальным проектом.

#### 4.7.5

#### Информационный аншлаг "Продажа", "Аренда"

размеры	места размещения	материалы, цвет
высота 0,7 м длина 1,8 м ширина элемента под размещение (окно, дверь, витрина) аншлага должна быть не менее длины аншлага	Фасады домов, окна, двери, витрины объектов продажи, аренды Не более одного на объект	пластик толщиной не менее 10 мм., <b>способ нанесения изображения:</b> Самоклеющаяся светоотражающая плёнка с защитой от выгорания Печать шелкография атмосферостойкими красками



# 5 промышленные территории

ЭЛЕМЕНТЫ городской среды, описанные в разделе

5.1 вывески

5.2 рекламные и информационные конструкции

5.3 нестационарные торговые объекты

5.4 остановочные комплексы

5.5 элементы благоустройства и малые архитектурные формы

5.6 фасады и элементы фасадов

5.7 городская навигация



**Цель размещения:** заинтересовать потребителя товаром или услугой.

**Содержит:** название компании, профиль деятельности, ассортимент реализуемых товаров или услуг, адрес, режим работы

Дизайн-код регламентирует внешний вид вывесок трёх типов для промышленных территорий. Типология строится с учетом конструктивных особенностей, принципа установки и общего расположения элементов. Все, что не указано в Дизайн-коде в качестве разрешенного типа вывески, **не допускается** к размещению.

## ТИП вывески

### 5.1.1

**Основная вывеска** ориентированная на одну сторону конструкция на фасаде здания, у главного входа с логотипом предприятия или организации Способ написания – **горизонтальный**

вариант исполнения	материал	размер и способ размещения	подсветка
плоские буквы без подложки на дистанционных держателях	пластик $\geq 10$ мм, металл	общие габариты высота не более 1,0 м длина не более 12,0 м общие габариты зависят от масштаба здания	выносные софиты
плоские буквы на подложке	пластик $\geq 10$ мм	общие габариты высота не более 1,2 м длина не более 13,0 м общие габариты зависят от масштаба здания	выносные софиты
объемные буквы без подложки на дистанционных держателях	пластик, акриловое стекло, металл	общие габариты высота не более 1,0 м длина не более 12,0 м общие габариты зависят от масштаба здания	внутренняя
объемные буквы без подложки на крышной установке	пластик, акриловое стекло, металл	общие габариты высота не более 1,0 м длина не более 12,0 м общие габариты зависят от масштаба здания	внутренняя

### 5.1.2

**Консольная вывеска (кронштейн)** Ориентированная на две стороны конструкция, закрепляемая к фасаду здания одним концом и выступающая от фасада вертикально. Может выполнять роль общего указателя с информацией о нескольких предприятиях.

просечные буквы	пластик $\geq 10$ мм, металл	общие габариты высота не более 1,5 м длина не более 0,7 м на одной высоте с основной вывеской	
плоские буквы на подложке	пластик $\geq 10$ мм	общие габариты высота не более 1,5 м длина не более 0,7 м на одной высоте с основной вывеской	
световой короб	пластик, акриловое стекло, металл	общие габариты высота не более 1,5 м длина не более 0,7 м на одной высоте с основной вывеской	внутренняя

### 5.1.3

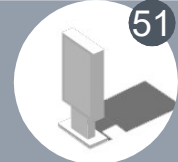
**Информационная табличка** Ориентированная на одну сторону прямоугольная конструкция, закрепленная на фасаде здания рядом со входом. В качестве информационного указателя содержит информацию об одном предприятии, в качестве общего — информацию о нескольких предприятиях, а также стрелки, указывающие направление к ним.

Способ написания – **горизонтальный**

плоские буквы на подложке	пластик, плёнки ПВХ	общие габариты 300мм x 600мм сбоку от входа на высоте 1,5 м от земли	
световой короб	пластик, акриловое стекло, металл, плёнки ПВХ	общие габариты 300мм x 600мм сбоку от входа на высоте 1,5 м от земли	внутренняя

Не допускается применение "открытого" цвета вывески. Использовать цвета натуральных материалов - дерево, металл, стекло либо цвета - "союзные" цвету фасада. Для всех категорий **не допускается** применение мерцающей подсветки, применение световых сочетаний повторяющих светофорные сочетания

## 5.2 РЕКЛАМНЫЕ И ИНФОРМАЦИОННЫЕ КОНСТРУКЦИИ



**Цель размещения:** проинформировать потребителя о предприятии, а также о товаре или услуге.  
**Содержит:** название компании, лозунг или призыв к приобретению товара или услуги, информация о привилегиях предприятия, проводимых акциях

Дизайн-код регламентирует внешний вид и размещение **четырёх** типов рекламных и информационных конструкций для промышленных территорий. Типология строится с учетом конструктивных особенностей, принципа установки и общего расположения элементов. Все, что не указано в качестве разрешенной рекламной и информационной конструкции, **не допускается** к размещению.

## ТИП рекламной или информационной конструкции

## 5.2.1



**Световой короб**—двусторонняя объёмная конструкция, крепящаяся опоре городского освещения

размеры	способ размещения	материалы и цвет	подсветка
высота 1,2 м ширина 0,8 м	На опорах освещения и контактной сети, вдоль проезжей части, исключая дублирование знаков регулирования дорожного движения При размещении серии элементов соблюдать правило "метра": На каждой опоре Через опору Через две опоры В соответствие с ГОСТ Р 52044-2003	Каркас: композит, алюминий, поликарбонат. Цвет каркаса RAL 7043 Не допускается применение в рекламном поле мерцающих подсветок	внутренняя

## 5.2.2



**Стела**—двусторонняя или односторонняя плоскостная конструкция на опоре наземного размещения.

размеры	способ размещения	материалы и цвет	подсветка
Минимальная высота 5 м. Максимальная высота 15 м. Ширина - по расчету устойчивости конструкций - не менее 1,5 м. Высота одного рекламного блока не более 1,0 м	Вблизи торговых, промышленных объектов В соответствие с ГОСТ Р 52044-2003	Металлический каркас Цвет рамы, каркаса RAL 7043 Материал заполнения - пластик толщиной не менее 7 мм, металл	выносные софиты

## 5.2.3

**Крышная конструкция**—односторонняя конструкция, ориентированная на перспективное восприятие

размеры	способ размещения	материалы и цвет	подсветка
Определить индивидуальным проектом	на парапетах плоских кровель промышленных объектов В соответствие с ГОСТ Р 52044-2003	Каркас: композит, алюминий, поликарбонат. Цвет каркаса RAL 7043 Не допускается применение мерцающих подсветок	внутренняя

## 5.2.4

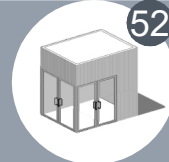


**Рекламный щит (билборд)**—рекламный щит, установленный, как правило, на самых оживленных улицах и магистралях. Ориентирован преимущественно на автомобилистов.

габариты	способ размещения	материалы и цвет	подсветка
высота от 3,0 м, до 6,0 м длина от 6,0 м, до 12,0 м	Вдоль магистральных дорог и улиц В соответствие с ГОСТ Р 52044-2003	Каркас: металл. Цвет каркаса RAL 7043 ТИПЫ ИНФОРМАЦИОННОГО ПОЛЯ статичное - материалы заполнения: фанера пластик, баннерная ткань с люверсами, количеством, достаточным для натяжения ткани на основе, исключяющее провисание, свисание ткани призма-вижн электронное телевизионное <b>Не допускается</b> применение мерцающих подсветок	выносные софиты внутренняя

Конструктивные элементы жесткости и крепления (болтовые соединения, элементы опор, технологические косынки и т.п.) должны быть закрыты декоративными элементами или иметь качественный товарный вид; щитовые установки не должны иметь видимых элементов соединения различных частей конструкций (торцевые поверхности конструкций, крепление осветительной арматуры, соединения с основанием).

## 5.3 НЕСТАЦИОНАРНЫЕ ТОРГОВЫЕ ОБЪЕКТЫ

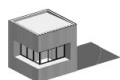


## Цель размещения: продажа товаров и услуг в доступном для пешеходов месте

Дизайн-код регламентирует внешний вид и размещение трёх типов нестационарных торговых объектов промышленных территорий. Типология строится с учетом конструктивных особенностей, принципа установки и общего расположения объектов. Все, что не указано в Дизайн-коде в качестве разрешенного варианта НТО, не допускается к размещению.

## ТИП нестационарного торгового объекта (НТО)

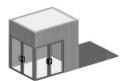
## 5.3.1



**Киоск**—тип НТО, оснащенный торговым оборудованием, не имеющий торгового зала

размеры	места размещения	материалы и цвет
<ul style="list-style-type: none"> <li>■ минимальное расстояние до низа выступающих конструкций 2,5 м.</li> <li>■ правильной формы</li> </ul>	<p>В соответствии с Правилами благоустройства</p> <ul style="list-style-type: none"> <li>■ расстояние между НТО не менее 30 м.</li> <li>■ от фасадов зданий не менее 10 м.</li> <li>■ от края проезжей части не менее 2,5 м.</li> <li>■ до пешеходного перехода не менее 15 м.</li> <li>■ до крупных деревьев не менее 3 м.</li> <li>■ от края тротуара не менее 1,5 м</li> </ul>	<p>Наружняя отделка: отделка из крупноформатных металлических панелей, декоративная панель из деревянных ламелей, окраска атмосферо-стойкими красками. Исключить применение сайдинга и мелкокассетных материалов в отделке.</p> <p>Остекление: стеклопакет</p> <p>Площадь остекления: по расчету освещенности для предприятия торговли, но не менее 30% от поверхности фасада</p> <p>Цвет</p> <ul style="list-style-type: none"> <li>■ Использовать однотонные цвета, приближенные к природным</li> <li>■ Цвет рамы остекления—RAL 7043</li> <li>■ Цвет панелей—RAL 7046, 7037, 7011</li> <li>■ Цвет ламелей—RAL 1015 либо натуральное дерево</li> </ul>

## 5.3.2



**Павильон**—тип НТО с замкнутым пространством, имеющий торго- вый зал для обслуживания внутри торгового объекта.

размеры	места размещения	материалы и цвет
<ul style="list-style-type: none"> <li>■ минимальное расстояние до низа выступающих конструкций 2,5 м.</li> <li>■ правильной формы</li> </ul>	<p>В соответствии с Правилами благоустройства</p> <ul style="list-style-type: none"> <li>■ расстояние между НТО не менее 30 м.</li> <li>■ от фасадов зданий не менее 10 м.</li> <li>■ от края проезжей части не менее 2,5 м.</li> <li>■ до пешеходного перехода не менее 15 м.</li> <li>■ до крупных деревьев не менее 3 м.</li> <li>■ от края тротуара не менее 1,5 м</li> <li>■ 2-5 НТО вместе представляют собой <b>галерею</b>, выполнять в едином архитектурном стиле</li> </ul>	<p>Наружняя отделка: отделка из крупноформатных металлических панелей, декоративная панель из деревянных ламелей, окраска атмосферо-стойкими красками. Исключить применение сайдинга и мелкокассетных материалов в отделке. Остекление: стеклопакет</p> <p>Площадь остекления по расчету освещенности для предприятия торговли, но не менее 30% от поверхности фасада.</p> <p><b>Не допускается размещать</b> на фасаде баннерные растяжки, рекламу. Вывески и информационные таблички размещать в соответствии с требованиями к вывескам и информационным табличкам (см. раздел "Вывески")</p> <p>Цвет:</p> <ul style="list-style-type: none"> <li>■ Использовать однотонные цвета, приближенные к природным</li> <li>■ Цвет рамы остекления—RAL 7043</li> <li>■ Цвет панелей—RAL 7046, 7037, 7011</li> <li>■ Цвет ламелей—RAL 1015 либо натуральное дерево</li> </ul>

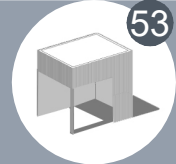
## 5.3.3



**Тонар**—тип НТО в виде автотранспортного или транспортного средства (прицепа, полуприцепа) с размещенным в кузове торговым оборудованием

места размещения	материалы и цвет
аналогично павильону	<p>Цвет</p> <ul style="list-style-type: none"> <li>■ Использовать однотонные цвета, приближенные к природным</li> <li>■ Цвет рамы остекления—RAL 7043</li> <li>■ Цвет панелей—RAL 7046, 7037, 7011</li> <li>■ Цвет ламелей—RAL 1015 либо натуральное дерево</li> </ul>

Конструктивные элементы жесткости и крепления (болтовые соединения, элементы опор, технологические косынки и т.п.) должны быть закрыты декоративными элементами или иметь качественный товарный вид; щитовые установки не должны иметь видимых элементов соединения различных частей конструкций (торцевые поверхности конструкций, крепление осветительной арматуры, соединения с основанием).



## 5.4 ОСТАНОВКИ ОБЩЕСТВЕННОГО ТРАНСПОРТА

**Цель размещения:** обеспечение комфортным простором пассажиров общественного транспорта во время ожидания

Дизайн-код регламентирует внешний вид и размещение двух типов остановочных комплексов для промышленных территорий. Типология строится с учетом конструктивных особенностей, принципа установки и общего расположения комплексов. Все, что не указано в Дизайн-коде в качестве разрешенного типа остановки – **не допускается** к размещению.

### ТИП остановки

#### 5.4.1

**Остановочный комплекс**—тип остановки, состоящий из навеса над остановочной платформой с элементами защиты от осадков и ветра и малыми архитектурными формами

размеры и конструктивные особенности	места и способ размещения	материалы и цвет
<p>Правильной формы</p> <p>Минимальная высота до низа конструкций – 2,5</p> <p>В конструкции предусмотреть заднюю и боковые стенки для защиты от ветра и осадков.</p> <p>Покрытие кровли – светопропускающее</p> <p>В габаритах навеса разместить скамью, урну для мусора, информационное табло с подсветкой</p> <p>Требование к вывескам смотри в разделе "Вывески"</p> <p>Допускается размещать качественного исполнения рекламные материалы на глухих поверхностях. Площадь рекламного материала <b>не более</b> 25% от глухой поверхности на которой он располагается</p>	<p>На остановках общественного транспорта, на специализированных площадках h = 150 мм,</p> <p>Размещать на расстоянии не менее 2,5 м от края проезжей части до выступающей конструкции.</p> <p>В стеснённых условиях <b>не применять</b> типовые конструкции, разработать индивидуальный проект</p>	<ul style="list-style-type: none"> <li>■ Металл</li> <li>■ Профилированный лист</li> <li>■ стекло, тонированное</li> <li>■ Ламинированная фанера</li> </ul> <p>Цвет</p> <ul style="list-style-type: none"> <li>■ Рекомендуется использоваться однотонный цвета</li> <li>■ Цвет рамы остекления—RAL7043</li> <li>■ Цвет панелей—RAL 7046, 7037, 7011</li> <li>■ Цвет ламелей—RAL 1015 либо натуральное дерево</li> </ul> <p>Конструктив и материал боковых стенок должен обеспечивать обзор проезжей части для наблюдения за прибывающим транспортом</p>

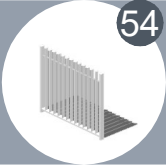
#### 5.4.2

**Торгово-остановочный комплекс**—тип остановки, состоящий из навеса над остановочной платформой с элементами защиты от осадков и ветра, малыми архитектурными формами и объектом торговли: киоском или павильоном

размеры и конструктивные особенности	места и способ размещения	материалы и цвет
<p>Правильной формы</p> <p>Площадь навеса не менее 1/2 от общей площади торгово-остановочного комплекса</p> <p>В компоновке торгово-остановочного комплекса навес располагать справа, если смотреть с проезжей части</p> <p>Требования к торговой части смотри в разделе "Нестационарные торговые объекты". Типы допустимых к применению в торгово-остановочном комплексе НТО: киоск, павильон.</p> <p>Минимальная высота до низа конструкций – 2,5</p> <p>В конструкции навеса предусмотреть заднюю и боковые стенки для защиты от ветра и осадков.</p> <p>Покрытие кровли навеса – светопропускающее</p> <p>Под навесом разместить скамью, урну для мусора, информационное табло с подсветкой</p> <p>Требование к вывескам смотри в разделе "Вывески"</p> <p>Допускается размещать качественного исполнения рекламные материалы на глухих поверхностях. Площадь рекламного материала <b>не более</b> 25% от глухой поверхности на которой он располагается</p>	<p>На остановках общественного транспорта, на специализированных площадках h = 150 мм,</p> <p>Размещать на расстоянии 2,5 м от края проезжей части до выступающей конструкции.</p> <p>В стеснённых условиях <b>не применять</b> типовые конструкции, разработать индивидуальный проект</p> <p><b>Не допускается</b></p> <p>Размещать более одного НТО в остановочном комплексе</p>	<ul style="list-style-type: none"> <li>■ Металл</li> <li>■ Профилированный лист</li> <li>■ стекло</li> <li>■ Ламинированная фанера</li> </ul> <p>Цвет</p> <ul style="list-style-type: none"> <li>■ Рекомендуется использоваться однотонный цвета</li> <li>■ Цвет рамы остекления—RAL7043</li> <li>■ Цвет панелей—RAL 7046, 7037, 7011</li> <li>■ Цвет ламелей—RAL 1015 либо натуральное дерево</li> </ul> <p>Конструктив и материал боковых стенок должен обеспечивать обзор проезжей части для наблюдения за прибывающим транспортом</p>

Эскизный проект размещения остановочного и торгово-остановочного комплекса на территории и проект содержания и размещения рекламы на объекте предоставить в отдел архитектуры и городской среды Администрации Миасского городского округа.





**Цель размещения:** формирование единого, гармоничного стиля основных элементов городского благоустройства, создание привлекательной среды на улицах города

Дизайн-код регламентирует внешний вид и размещение **четырёх** типов элементов благоустройства для промышленных территорий. Типология строится с учетом конструктивных особенностей, принципа установки и общего расположения элементов. Все, что **не** указано в Дизайн-коде в качестве разрешенного типа элемента благоустройства - **не допускается** к размещению.

## ТИП элемента благоустройства или малой архитектурной формы

### 5.5.1

**Уличное освещение**—элемент благоустройства фонари, торшеры

размеры

материалы и цвет

Освещение пешеходной части  
высота не более 8,0 м.

Освещение территорий и проезжей части - по нормативам освещенности

Металлическая часть опоры —сталь (цинк фосфатирование) Корпус светильника — алюминий (литье под давлением) Рассеиватель — светотехнический поликарбонат  
Тип источника освещения: СД Степень защиты: IP 65, 66 Долговечность опор, годы: 20 Долговечность светильника, годы: 12,5 Температура света: 2700–2800 К Индекс цветопередачи: Ra ≥ 80  
Порошковое окрашивание каркаса RAL 7043

### 5.5.2

**Урны, контейнеры**—элемент благоустройства - уличная мебель

габариты

места размещения

материалы и цвет

Высота — 1000 мм  
Длина — 900 мм  
Ширина — 300 мм

Входные зоны предприятий на протяженных тротуарах и пешеходных дорожках с шагом 20 м.

Каркас — металл  
Облицовка — дерево (пропитка защитными маслами)  
Пропитка древесины защитным маслом - цвет натурального дерева Порошковое окрашивание каркаса RAL 7043

### 5.5.3

**Велосипедные парковки**

габариты

места размещения

материалы и цвет

max  
Высота — 800 мм

Улицы, площади, парки, скверы, набережные  
Размещать не дальше 3,0 м. от остановочных комплексов, не дальше 20 м. от входов в общественные здания, не ближе 0,6 м. от фасадов зданий

Каркас — металл  
Облицовка — дерево (пропитка защитными маслами)  
Пропитка древесины защитным маслом - цвет натурального дерева Порошковое окрашивание каркаса RAL 7043

### 5.5.4

**Ограждения**

размеры

места размещения

материалы и цвет

высота  
Для строй. площадок - 2,0 м  
Для промышленных площадок - 2,0 м

размещаются как ограждающие конструкции

Для строй. площадок - глухой металлический, ж/б панели  
Для пром. площадок - глухой металлический, ж/б панели  
**Не допускается** применение необработанных пиломатериалов  
Цвета:  
Пропитка древесины защитным маслом - цвет натурального дерева  
Металл - Порошковое окрашивание  
**Не допускается** применение "открытого" цвета  
**допускается** размещение паблик арта на глухих ограждениях



## 5.6 ФАСАДЫ

### Цель регулирования: формирование единого, гармоничного пространства

Дизайн-код регламентирует внешний вид и способ размещения четырёх типов элементов фасада для промышленных территорий. Типология строится с учетом конструктивных особенностей, принципа существования и общего расположения элементов. Все, что не указано в Дизайн-коде в качестве разрешенного типа элемента фасадов – **не допускается** к размещению.

## ТИП элемента фасада

### 5.6.1

#### Стены, архитектурные и декоративные элементы

материалы	особенности размещения	цвет
Применять материалы устойчивые к атмосферному воздействию и выгоранию	<b>не допускается</b> Размещение рекламы Размещение растяжек, баннеров <b>допускается</b> Размещение паблик арта на глухих фасадах	<b>Не допускается</b> применение "открытого" цвета.

### 5.6.2

#### Перила, поручни

материалы, размеры	особенности размещения	цвет
Высота перил и поручней 1,1 м <b>не допускается</b> Применение глухих материалов (сайдинг, проф.лист, сэндвич-панели) Применение необработанных пиломатериалов	Размещать на ступенях крыльца числом более 3-х на перилах и поручнях <b>не допускается:</b> Размещение рекламы, Растяжек, Световых гирлянд	цвет перил и поручней в соответствии с архитектурным проектом цветового решения фасадов

### 5.6.3

#### Окна, двери, витрины

особенности размещения	цвет
<b>не допускается:</b> Устройство и закладывание проёмов, не соответствующих архитектурному проекту объекта Размещение в светопропускающих конструкциях рекламы более 10% поверхности	в соответствии с архитектурным проектом цветового решения фасадов

#### Мемориальные, памятные доски

материалы и размеры	особенности размещения	цвет и другие особенности
Долговечный камень (мрамор, гранит) или металлические сплавы (бронза, чугун, нержавеющая сталь) Размеры и композиция подбираются индивидуально архитектурным проектом. Габариты – не более 800 мм по стороне	Варианты размещения разработать архитектурным проектом	Цвет в соответствии с материалом, без дополнительного покрытия Потретные и/или сюжетные изображения допускаются в виде барельефа, горельефа Текстовые изображения – соответствующие материалу: методом вырубки, аппликации, гравировки

Паспорт фасада объекта с указанием четырёх вышеперечисленных элементов, а также варианты архитектурной подсветки предоставить в отдел архитектуры и городской среды Администрации Миасского городского округа.

## 5.7 Городская навигация

**Цель размещения:** формирование единой системы для удобного ориентирования в городском пространстве

Дизайн-код регламентирует внешний вид и способ размещения пяти типов элементов городской навигации промышленных территорий. Типология строится с учетом конструктивных особенностей, принципа существования и общего расположения элементов. Все, что не указано в Дизайн-коде в качестве разрешенного типа элемента городской навигации – **не допускается** к размещению.

**ТИП элемента городской навигации**

## 5.7.1

**Адресные аншлаги** таблички с номером дома, названием улицы и указанием возрастания/убывания нумерации

размеры	места размещения	материалы, цвет
кратные модулю 300x300 мм	на главном фасаде, на расстоянии 0,5 м. от угла, не ниже Н=2,0м	пластик, металл способ нанесения изображения: Самоклеющаяся светоотражающая плёнка с защитой от выгорания Печать шелкография атмосферостойкими красками

## 5.7.2

**Отделно-стоящие держатели навигационных табличек**

размеры	места размещения	материалы, цвет
опора высотой не менее 2,0 м и не более 3,0 м таблички кратные модулю 150 мм	Улицы, площади, парки, скверы, набережные <b>Размещать</b> на расстоянии не более 3,0 м. от остановочных комплексов, не более 20,0 м. от входов в общественные здания, не менее 0,6 м. от фасадов зданий <b>На</b> тротуарах параллельно движению	Металлическая часть опоры Сталь (цинк фосфатирование) Таблички – металл, пластик Цвет каркаса RAL 7043 форма, цвет, оформление табличек индивидуальным проектом

## 5.7.3

**Пилон**

размеры	места размещения	материалы, цвет
Высота не более 2,0 м. Ширина не более 750 мм Толщина 200 мм	Улицы, площади, парки, скверы, набережные <b>Размещать</b> не дальше 3,0 м. от остановочных комплексов, не дальше 20 м. от входов в общественные здания, не ближе 0,6 м. от фасадов зданий <b>На</b> тротуарах параллельно движению	Цвет каркаса RAL 7043 форма, цвет, оформление – индивидуальным проектом. С внутренней подсветкой

## 5.7.4

**Стенд**

размеры	места размещения	материалы, цвет
Высота не более 1,2 м. Ширина не более 1,3 м	Улицы, площади, парки, скверы, набережные <b>Размещать</b> не дальше 3,0 м. от остановочных комплексов, не дальше 20 м. от входов в общественные здания, не ближе 0,6 м. от фасадов зданий <b>На</b> тротуарах параллельно движению	Цвет каркаса RAL 7043 форма, цвет, оформление – индивидуальным проектом.

## 5.7.5

**Информационный аншлаг "Продажа", "Аренда"**

размеры	места размещения	материалы, цвет
высота 0,7 м длина 1,8 м ширина элемента под размещение (окно, дверь, витрина) аншлага должна быть не менее длины аншлага	Фасады домов, окна, двери, витрины объектов продажи, аренды Не более одного на объект <b>Не допускается</b> размещать на элементе фасада меньше длины аншлага	пластик толщиной не менее 10 мм., <b>способ нанесения изображения:</b> Самоклеющаяся светоотражающая плёнка с защитой от выгорания Печать шелкография атмосферостойкими красками