

ПРОЕКТ МЕЖЕВАНИЯ ТЕРРИТОРИИ

линейного объекта «Строительство ВОЛС по направлению п. Тыелга в Миасском городском округе Челябинской области по проекту «Устранение цифрового неравенства»

в границах:

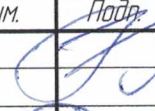
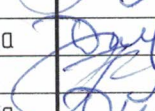


Челябинская область, Миасский городской округ, Новоандреевское участковое лесничество, в квартале 49 части выделов 15, 16, 17, 22, 24; квартале 50 части выделов 18, 21, 29; квартале 62 части выделов 5, 7, 8; квартале 63 части выделов 1, 4.

АП-353-020-ПМТ

«Строительство ВОЛС по направлению п. Тыелга в Миасском городском округе Челябинской области по проекту «Устранение цифрового неравенства» в границах:

Челябинская область, Миасский городской округ, Новоандреевское участковое лесничество, в квартале 49 части выделов 15, 16, 17, 22, 24; квартале 50 части выделов 18, 21, 29; квартале 62 части выделов 5, 7, 8; квартале 63 части выделов 1, 4.

Номер Том	Обозначение	Наименование	Примечание
1	АП-353-020-ПМТ-ПЗ	Пояснительная записка	
2	АП-353-020-ПМТ-ГМ	Графические материалы: - Планировочная схема - Чертеж межевания территории	
	Приложения:	Заключение (о выборе лесного участка)	
		Задание на разработку документации по проекту межевания территории	

				2020	АП-353-020-ПМТ				
Изм.	Лист	№ докум.	Подп.	Дата					
ГИП		Казанцев		09.20	Состав проектной документации	Лит	Лист	Листов	
						П	М	2	
Разраб.		Дергунова				ООО ПКБ «АльфаПроект»			
Пров.		Казанцев							
Н.конт.		Дергунова							

ООО ПКБ «АльфаПроект»

ПРОЕКТ МЕЖЕВАНИЯ ТЕРРИТОРИИ

линейного объекта «Строительство ВОЛС по направлению п. Тыелга в Миасском городском округе Челябинской области по проекту «Устранение цифрового неравенства»»

в границах:

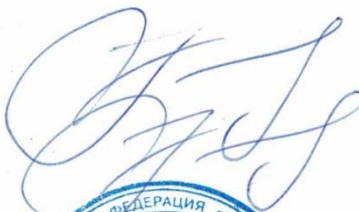
Челябинская область, Миасский городской округ, Новоандреевское участковое лесничество, в квартале 49 части выделов 15, 16, 17, 22, 24; квартале 50 части выделов 18, 21, 29; квартале 62 части выделов 5, 7, 8; квартале 63 части выделов 1, 4.

АП-353-020-ПМТ

Директор
ООО ПКБ «АльфаПроект»

Главный инженер проекта

Разработчик



А.А. Казанцев

А.А. Казанцев

А.А. Дерзунова



Содержание

1. Общая часть	2
2. Исходные данные	5
3. Концепция проекта межевания	5
4. Содержание работ	5
5. Существующее использование территории, на которой осуществляется межевание	7
6. Современное использование территории	8
7. Проектное решение	8
8. Формирование земельного участка	9
9. Территории с особыми условиями использования	17
10. Сведения о пересечениях планируемых объектов инженерной инфраструктуры с другими объектами капитального строительства	17
11. Территории с особыми условиями использования	17
12. Охранные зоны инженерных сетей и сооружений	17
13. Выводы по проекту	18
14. Приложения	19

				2020	АП-353-020-ПМТ-ПЗ					
Изм.	Лист	№ докум.	Подп.	Дата						
ГИП		Казанцев		08.20	Пояснительная записка					
Разраб.		Дергунова						Лит	Лист	Листов
Проб.		Казанцев						П	М	1
Н.конт.		Дергунова						ООО ПКБ «АльфаПроект»		

Общая часть

Проект межевания территории линейного объекта «Строительство ВОЛС по направлению п. Тыелга в Миасском городском округе Челябинской области по проекту «Устранение цифрового неравенства»», разработан подрядной организацией ООО ПКБ «АльфаПроект» на основании договора №200420 от 20.04.202г., заключенного с ООО «АЛСОЛ».

Документация по планировке территории (проект межевания) выполнен на основании:

– Заключения о выборе земельного участка от Областного бюджетного учреждения «Чебаркульский лесхоз» №338 от 11.08.2020г.

– Задания на разработку документации по планировке межевания территории линейного объекта «Строительство ВОЛС по направлению п. Тыелга в Миасском городском округе Челябинской области по проекту «Устранение цифрового неравенства» на участке: Челябинская область, Миасский городской округ, Новоандреевское участковое лесничество, в квартале 49 части выделов 15, 16, 17, 22, 24; квартале 50 части выделов 18, 21, 29; квартале 62 части выделов 5, 7, 8; квартале 63 части выделов 1, 4, утвержденного заказчиком;

– Решение Собрания депутатов Миасского городского округа от 25.11.2011г. №1 «Об утверждении правил землепользования и застройки Миасского городского округа»

– Генеральный план Миасского городского округа

– Местных нормативов градостроительного проектирования Миасского городского округа

– Схемы территориального планирования Миасского городского округа

Подготовка проекта межевания территории осуществляется применительно к территории, расположенной в границах одного или нескольких смежных элементов планировочной структуры, границах определенной правилами землепользования и застройки территориальной зоны и (или) границах установленной схемой территориального планирования муниципального района, генеральным планом городского округа, функциональной зоны.

Подготовка документации по межеванию территории осуществляется в соответствии с системой координат, используемой для ведения государственного кадастра недвижимости.

Особенности подготовки документации по межеванию территории, разрабатываемой на основании решения органа местного самоуправления поселения, органа местного самоуправления городского округа, устанавливаются ст. 46 Градостроительного кодекса Российской Федерации от 29.12.2004 N 190-ФЗ.

Проект выполнен согласно требованиям законодательных актов и рекомендаций следующих нормативных документов:

					АП-353-020-ПМТ-ПЗ	<i>Лист</i> 2
<i>Изм</i>	<i>Лист</i>	<i>№ докум.</i>	<i>Подп.</i>	<i>Дата</i>		

- Градостроительный Кодекс Российской Федерации от 29.12.2004 года № 190-ФЗ (с изменениями и дополнениями);
- Земельный Кодекс Российской Федерации (Федеральный Закон от 25.10.2001 года № 136-ФЗ) (с изменениями и дополнениями);
- Лесной кодекс Российской Федерации (Федеральный Закон от 04.12.2006 №200-ФЗ) (с изменениями и дополнениями)
- Водный кодекс Российской Федерации от 12.04.2006 года №74-ФЗ (с изменениями и дополнениями);
- Федеральный закон от 29.12.2004 года № 191-ФЗ «О введении в действие Градостроительного кодекса Российской Федерации» (с изменениями и дополнениями);
- Федеральный закон от 10.01.2002 № 7-ФЗ «Об охране окружающей среды»;
- Федеральный закон от 30 марта 1999 года № 52-ФЗ «О санитарно – эпидемиологическом благополучии населения»;
- Федеральный закон от 14 марта 1995 года № 33-ФЗ «Об особо охраняемых природных территориях»;
- Федеральный закон от 25 июня 2002 года № 73-ФЗ «Об объектах культурного наследия (памятниках истории и культуры) народов Российской Федерации»;
- Федеральный закон от 13.07.2015 г. № 218-ФЗ «О государственной регистрации недвижимости»;
- Постановление Госстроя РФ от 29.10.2002 N 150 «Об утверждении Инструкции о порядке разработки, согласования, экспертизы и утверждения градостроительной документации», в части, не противоречащей Градостроительному кодексу Российской Федерации;
- ГОСТ Р 21.1101-2009 «Основные требования к проектной и рабочей документации»;
- ГОСТ 2.501-88 «Единая система конструкторской документации. Правила учета и хранения»;
- СНиП 11-04-2003 «Инструкция о порядке разработки, согласования, экспертизы и утверждения градостроительной документации» (в части, не противоречащей Градостроительному кодексу Российской Федерации);
- СНиП 2.01.01-82* Строительная климатология и геофизика;
- СанПиН 42-128-4690-88 "Санитарные правила содержания территорий населенных мест";
- СанПиН 2.1.4.1110-02 «Зоны санитарной охраны источников водоснабжения и водопроводов питьевого назначения» (взамен СанПиН 2.1.4.027-95);

					АП-353-020-ПМТ-ПЗ	Лист 3
Изм	Лист	№ докум.	Подп.	Дата		

- СанПиН 2.2.2.1/2.0.11.1200-03 «Санитарно-защитные зоны и санитарная классификация предприятий, сооружений и иных объектов»;
- СП 104.13330.2012 Актуализированная редакция СНиП 2.06.15-85 Инженерная защита территории от затопления и подтопления;
- СП 47.13330.2012 Инженерные изыскания для строительства. Основные положения. Актуализированная редакция СНиП 11-02-96;
- СП 131.13330.2012 Строительная климатология. Актуализированная редакция СНиП 23-01-99*;
- СП 42.13330.2011 «Градостроительство. Планировка и застройка городских и сельских поселений» (Актуализированная версия СНиП 2.07.01-89*);
- РДС 30-201-98 Инструкция о порядке проектирования и установления красных линий в городах и других поселениях Российской Федерации;
- Постановление Правительства Российской Федерации от 09.06.2006 года № 363 «Об информационном обеспечении градостроительной деятельности»;
- Постановление Правительства РФ «О порядке установления охранных зон объектов электросетевого хозяйства и особых условий использования земельных участков, расположенных в границах таких зон». №160 от 24 февраля 2009 г.;
- Письмо Председателя правительства Челябинской области № 02/470 от 03.02.2014 г. о правилах предоставления земельных участков для капитального строительства (в том числе для строительства и размещения линейных объектов);
- № 14278тм-т1 Нормы отвода земель для электрических сетей напряжением 0,38-750 кВ;
 - × СП 34.13330.2012 «Автомобильные дороги» Актуализированная редакция
 - × СНиП 2.05.02-85*
 - × СНиП 11.89-80* "Генеральные планы промышленных предприятий";
 - × Письмо Председателя правительства Челябинской области № 02/470 от 03.02.2014 г. о правилах предоставления земельных участков для капитального строительства (в том числе для строительства и размещения линейных объектов);

					АП-353-020-ПМТ-ПЗ	Лист 4
Изм	Лист	№ докум.	Подп.	Дата		

Исходные данные

– Заключение от Челябинского областного бюджетного учреждения «Чедаркульский лесхоз» №338 от 11.08.2020г.

– Задание на разработку документации по проекту межевания территории линейного объекта «Строительство ВОЛС по направлению п. Тыелга в Миасском городском округе Челябинской области по проекту «Устранение цифрового неравенства»» на участке: Челябинская область, Миасский городской округ, Новоандреевское участковое лесничество, в квартале 49 части выделов 15, 16, 17, 22, 24; квартале 50 части выделов 18, 21, 29; квартале 62 части выделов 5, 7, 8; квартале 63 части выделов 1, 4, утвержденного заказчиком

– Сведения Государственного Кадастра недвижимости, заказанные в электронном виде формата файла xml, посредством сети интернет maps.rosreestr.ru/PortalOnline/ (Кадастровый план территории)

–(КПТ): 74:34:0113001; 74:34:0111001.

Концепция проекта межевания

– Анализ существующих площадей для установления существующих и проектируемых земельных участков как основных объектов правовых отношений;

– Определение границ объектов землеустройства на местности, определение координат поворотных точек границ земельных участков и их площадей, изготовление графического материала.

Содержание работ

Согласно ст.43 Градостроительного Кодекса (Проект межевания территории (в ред. Федерального закона от 03.07.2016 N 373-ФЗ)

1. Подготовка проекта межевания территории осуществляется применительно к территории, расположенной в границах одного или нескольких смежных элементов планировочной структуры, границах определенной правилами землепользования и застройки территориальной зоны и (или) границах установленной схемой территориального планирования муниципального района, генеральным планом поселения, городского округа функциональной зоны;

2. Подготовка проекта межевания территории осуществляется для определения местоположения границ образуемых и изменяемых земельных участков.

					АП-353-020-ПМТ-ПЗ	Лист 5
Изм	Лист	№ докум.	Подп.	Дата		

Проект межевания территории выполнен в виде отдельного документа.

Подготовка проекта межевания территории осуществляется применительно к застроенным и подлежащим застройке территориям с целью установления границ формируемых земельных участков предназначенных для размещения объектов капитального строительства федерального, регионального и местного значения.

Данный проект разработан для объекта регионального значения.

Проект межевания территории разработан на основании инженерно-технических, социально-экономических, экологических и историко-культурных условий, с учетом земельных участков, прошедших государственной кадастровый учет, в соответствии с системой координат МСК-74, используемой для ведения государственного кадастра недвижимости.

Действующих красных линий в границах проектируемого объекта нет. Отступы от красных линий отсутствуют.

Установление границ формируемых земельных участков и зон действия публичных сервитутов проведено в соответствии с действующими нормами отвода земель для строительства линейных сооружений и охранных зон инженерных коммуникаций.

Работы по межеванию земельных участков проводятся в соответствии с Земельным кодексом Российской Федерации, Федеральным законом «О государственном кадастре недвижимости», и Градостроительным Кодексом.

Проект межевания выполняется с учетом ранее образованных земельных участков, зарезонстрированных в ГКН.

Правилами землепользования и застройки Миасского городского округа, утвержденные Решением Собрания депутатов Миасского городского округа от 25.11.2011г. № 1 на территорию строительства линейного объекта пересекают следующие территориальные зоны: АЗ.1- городские леса, Г- производственные, в данных зонах **предельные минимальные и максимальные размеры земельных участков отсутствуют.**

Испрашиваемый земельный участок располагается на землях лесного фонда общей площадью 6336 м², на незастроенной территории в границах Миасского городского округа, в следующих кварталах:

-№50, части выделов 21, 18 — категория защитности: леса, расположенные в первом и втором поясах источников питьевого и хозяйственно бытового водоснабжения, часть выдела 29 — скотопогон;

					АП-353-020-ПМТ-ПЗ	Лист 6
Изм	Лист	№ докум.	Подп.	Дата		

-№49, части выделов 15, 22, 16, 17 — категория защитности: противоэрозионные леса, часть выдела 24 — сенокос, суходольный среднего качества;

-№63, часть выдела 1 — категория защитности: леса, расположенные в первом и втором поясах источников питьевого и хозяйственно бытового водоснабжения, часть выдела 4 — болото, низинное, осоковое;

-№62, части выделов 7, 8 — категория защитности: зеленая зона, часть выдела 5 — болото, низинное, осоковое.

Способ образования земельного участка – образование 1 (одного) земельного участка путем раздела земельного участка с кадастровым номером 74:00:0000000:801, находящегося в государственной или муниципальной собственности, с сохранением исходного земельного участка в измененных границах.

Земли общего пользования.

Вид разрешенного использования – строительство, реконструкция, эксплуатация линейных объектов.

Существующее использование территории, на которой осуществляется межевание

Проектом межевания предлагается установить границы земельного участка для размещения — «Строительство ВОЛС по направлению п. Тыелга в Миасском городском округе Челябинской области по проекту «Устранение цифрового неравенства»» на участке:

Челябинская область, Миасский городской округ, Новоандреевское участковое лесничество, в квартале 49 части выделов 15, 16, 17, 22, 24; квартале 50 части выделов 18, 21, 29; квартале 62 части выделов 5, 7, 8; квартале 63 части выделов 1, 4.

Проектируемая волоконно-оптическая линия связи расположена в западной части Челябинской области, **проходит по Миасскому городскому округу, Новоандреевскому участковому лесничеству.**

Вид планируемого к размещению линейного объекта регионального значения.

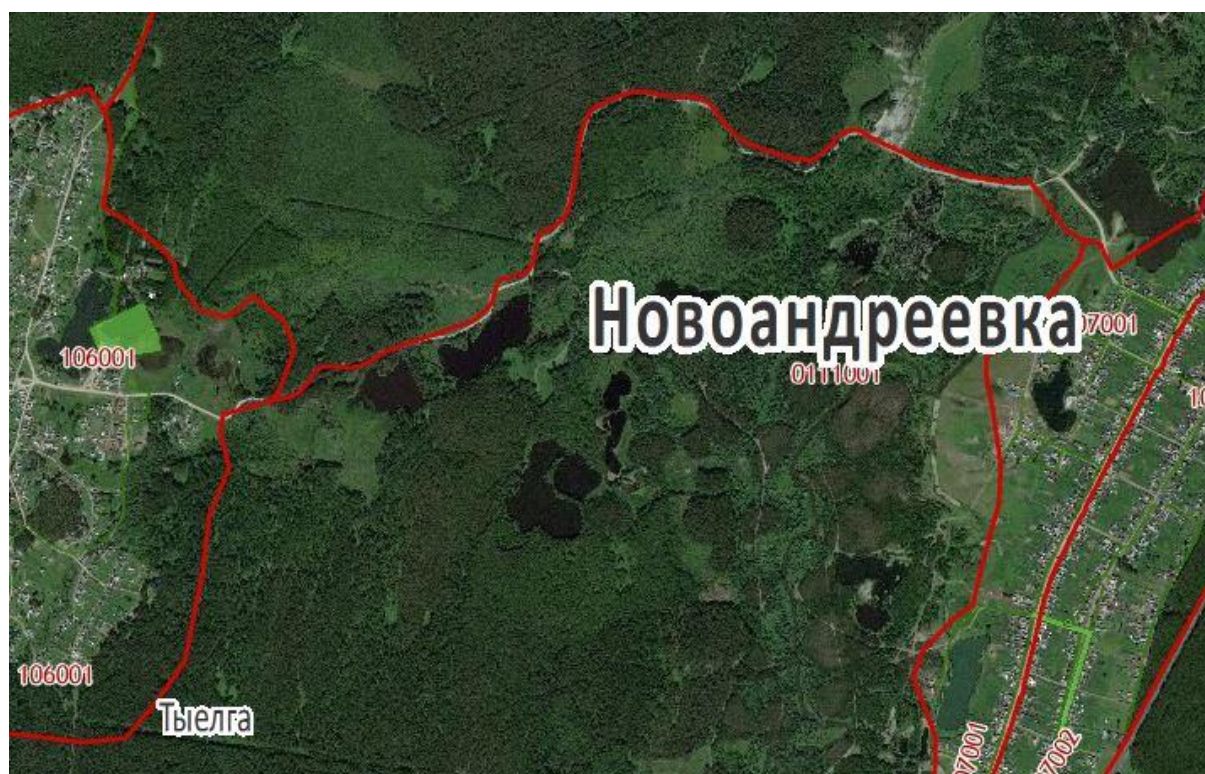
На территории участка — «Строительство ВОЛС по направлению п. Тыелга в Миасском городском округе Челябинской области по проекту «Устранение цифрового неравенства»» на

					АП-353-020-ПМТ-ПЗ	<i>Лист</i> 7
<i>Изм</i>	<i>Лист</i>	<i>№ докум.</i>	<i>Подп.</i>	<i>Дата</i>		

участке: Челябинская область, Миасский городской округ, Новоандреевское участковое лесничество, в квартале 49 части выделов 15, 16, 17, 22, 24; квартале 50 части выделов 18, 21, 29; квартале 62 части выделов 5, 7, 8; квартале 63 части выделов 1, 4 **объекты археологического и культурного наследия, включенные в единый государственный реестр объектов культурного наследия (памятников истории и культуры) народов Российской Федерации, отсутствуют.**

Современное использование территории

Рис. 1



Проектное решение

Документация по проекту межевания разработана в целях размещения линейного объекта — «Строительство ВОЛС по направлению п. Тыелга в Миасском городском округе Челябинской области по проекту «Устранение цифрового неравенства»» на участке: Челябинская область, Миасский городской округ, Новоандреевское участковое лесничество, в квартале 49 части выделов 15, 16, 17, 22, 24; квартале 50 части выделов 18, 21, 29; квартале 62 части выделов 5, 7, 8;

					АП-353-020-ПМТ-ПЗ	Лист
Изм	Лист	№ докум.	Подп.	Дата		8

квартале 63 части выделов 1, 4 и определения границ земельного участка, предназначенного для размещения сетей волоконно-оптической линии связи.

Работы по межеванию земельного участка проводятся в соответствии с Земельным кодексом Российской Федерации, Федеральным законом «О государственном кадастре недвижимости», и Градостроительным Кодексом.

Согласно лесохозяйственному регламенту Чебаркульского лесничества Новоандреевского участкового лесничества, проектируемый участок расположен на землях лесного фонда без вырубki лесных насаждений. В соответствии с утвержденным распоряжением Правительства РФ от 27 мая 2013г. №849-р, строительство линейного объекта возможно.

Участок проектируется для предоставления ООО «АЛСОЛ» в целях строительства линейного объекта «Строительство ВОЛС по направлению п. Тыелга в Миасском городском округе Челябинской области по проекту «Устранение цифрового неравенства»».

Площадь земельного участка определена в соответствии с Земельным кодексом РФ, местными нормативами градостроительного проектирования, Постановления Правительства РФ от 9 июня 1995 г. N 578 "Об утверждении Правил охраны линий и сооружений связи Российской Федерации"

Формирование земельного участка :ЗУ1

Основные характеристики земельного участка, выделяемого для строительства линейного объекта «Строительство ВОЛС по направлению п. Тыелга в Миасском городском округе Челябинской области по проекту «Устранение цифрового неравенства»» на участке: Челябинская область, Миасский городской округ, Новоандреевское участковое лесничество, в квартале 49 части выделов 15, 16, 17, 22, 24; квартале 50 части выделов 18, 21, 29; квартале 62 части выделов 5, 7, 8; квартале 63 части выделов 1, 4, приведены в таблице. Координаты поворотных точек земельного участка соответствуют системе координат Челябинской области.

					АП-353-020-ПМТ-ПЗ	Лист 9
Изм	Лист	№ докум.	Подп.	Дата		

Общие сведения об образуемых земельных участках

Обозначение земельного участка 74:00:000000:801:ЗУ1

№ п/п	Наименование характеристик земельного участка	Значение характеристики
1	2	3
1	Адрес земельного участка	-
2	Местоположение земельного участка в структурированном виде в соответствии с федеральной информационной адресной системой (при отсутствии адреса земельного участка)	Российская Федерация, Челябинская область, Миасский городской округ, Новоандреевское участковое лесничество, в квартале 49 части выделов 15, 16, 17, 22, 24; квартале 50 части выделов 18, 21, 29; квартале 62 части выделов 5, 7, 8; квартале 63 части выделов 1, 4.
	Дополнительные сведения о местоположении земельного участка	-
3	Категория земель	Земли лесного фонда
4	Вид разрешенного использования	Строительство, реконструкция, эксплуатация линейных объектов
5	Площадь земельного участка ± величина погрешности определения площади (P± ΔP), м ²	6336 ± 995
6	Предельный минимальный и максимальный размер земельного участка (P _{мин}) и (P _{макс}), м ²	-
7	Кадастровые или иные номера объектов недвижимости, расположенных на земельном участке	-
8	Условный номер земельного участка Учетный номер проекта межевания территории Реестровый номер границ	- - -
9	Иные сведения	Способ образования ЗУ- образование 1 (одного) земельного участка путем раздела земельного участка с кадастровым номером 74:00:0000000:801, находящегося в государственной или муниципальной собственности, с сохранением исходного земельного участка в измененных границах. Земли общего пользования.

<i>Изм</i>	<i>Лист</i>	<i>№ докум.</i>	<i>Подп.</i>	<i>Дата</i>

АП-353-020-ПМТ-ПЗ

Лист

10

Сведения об образуемых земельных участках

Сведения о характерных точках границ образуемых земельных участков

Обозначение земельного участка 74:00:000000:801:ЗУ1

Зона № 2 МСК-74

Обозначение характерных точек границ	Координаты, м		Средняя квадратиче- ская погрешность поло- жения характерной точки (Mt), м	Описание закрепления точки
	X	Y		
1	2	3	4	5
н1	626525,05	2247379,59	5,00	Закрепление отсутствует
н2	626512,89	2247406,62	5,00	Закрепление отсутствует
н3	626507,57	2247439,94	5,00	Закрепление отсутствует
н4	626500,74	2247505,73	5,00	Закрепление отсутствует
н5	626493,35	2247549,04	5,00	Закрепление отсутствует
н6	626486,16	2247590,30	5,00	Закрепление отсутствует
н7	626479,61	2247603,10	5,00	Закрепление отсутствует
н8	626471,25	2247614,19	5,00	Закрепление отсутствует
н9	626450,12	2247633,69	5,00	Закрепление отсутствует
н10	626405,42	2247660,67	5,00	Закрепление отсутствует
н11	626374,16	2247676,80	5,00	Закрепление отсутствует
н12	626337,60	2247704,02	5,00	Закрепление отсутствует
н13	626325,01	2247732,08	5,00	Закрепление отсутствует
н14	626308,59	2247802,31	5,00	Закрепление отсутствует
н15	626301,36	2247825,70	5,00	Закрепление отсутствует
н16	626291,42	2247844,66	5,00	Закрепление отсутствует
н17	626269,35	2247888,42	5,00	Закрепление отсутствует
н18	626266,89	2247900,28	5,00	Закрепление отсутствует
н19	626267,66	2247920,97	5,00	Закрепление отсутствует
н20	626276,13	2247942,04	5,00	Закрепление отсутствует
н21	626295,82	2247965,29	5,00	Закрепление отсутствует
н22	626338,12	2248010,04	5,00	Закрепление отсутствует
н23	626374,60	2248050,58	5,00	Закрепление отсутствует
н24	626386,65	2248069,91	5,00	Закрепление отсутствует
н25	626388,90	2248095,87	5,00	Закрепление отсутствует
н26	626387,38	2248104,57	5,00	Закрепление отсутствует
н27	626382,37	2248116,95	5,00	Закрепление отсутствует
н28	626354,24	2248152,80	5,00	Закрепление отсутствует

Изм	Лист	№ докум.	Подп.	Дата
-----	------	----------	-------	------

АП-353-020-ПМТ-ПЗ

Лист

11

н29	626353,22	2248160,68	5,00	Закрепление отсутствует
н30	626338,67	2248186,92	5,00	Закрепление отсутствует
н31	626314,62	2248227,94	5,00	Закрепление отсутствует
н32	626307,09	2248241,99	5,00	Закрепление отсутствует
н33	626304,03	2248249,02	5,00	Закрепление отсутствует
н34	626296,50	2248260,84	5,00	Закрепление отсутствует
н35	626281,57	2248287,01	5,00	Закрепление отсутствует
н36	626273,21	2248307,94	5,00	Закрепление отсутствует
н37	626268,04	2248331,83	5,00	Закрепление отсутствует
н38	626258,35	2248368,69	5,00	Закрепление отсутствует
н39	626246,08	2248387,91	5,00	Закрепление отсутствует
н40	626229,96	2248451,14	5,00	Закрепление отсутствует
н41	626229,27	2248479,03	5,00	Закрепление отсутствует
н42	626218,57	2248536,91	5,00	Закрепление отсутствует
н43	626209,14	2248578,15	5,00	Закрепление отсутствует
н44	626204,59	2248624,92	5,00	Закрепление отсутствует
н45	626207,54	2248646,24	5,00	Закрепление отсутствует
н46	626206,89	2248655,86	5,00	Закрепление отсутствует
н47	626207,23	2248656,86	5,00	Закрепление отсутствует
н48	626210,76	2248667,05	5,00	Закрепление отсутствует
н49	626218,44	2248680,13	5,00	Закрепление отсутствует
н50	626223,96	2248679,56	5,00	Закрепление отсутствует
н53	626224,07	2248681,53	5,00	Закрепление отсутствует
н54	626217,36	2248682,25	5,00	Закрепление отсутствует
н55	626208,90	2248667,79	5,00	Закрепление отсутствует
н56	626205,55	2248658,11	5,00	Закрепление отсутствует
н57	626204,88	2248655,92	5,00	Закрепление отсутствует
н58	626205,54	2248646,21	5,00	Закрепление отсутствует
н59	626202,59	2248624,85	5,00	Закрепление отсутствует
н60	626207,18	2248577,76	5,00	Закрепление отсутствует
н61	626216,62	2248536,46	5,00	Закрепление отсутствует
н62	626227,27	2248478,90	5,00	Закрепление отсутствует
н63	626227,99	2248450,76	5,00	Закрепление отсутствует
н64	626244,31	2248386,97	5,00	Закрепление отсутствует
н65	626256,58	2248367,74	5,00	Закрепление отсутствует
н66	626266,09	2248331,41	5,00	Закрепление отсутствует
н67	626271,35	2248307,19	5,00	Закрепление отсутствует
н68	626279,83	2248286,02	5,00	Закрепление отсутствует
н69	626294,79	2248259,80	5,00	Закрепление отсутствует
н70	626302,34	2248247,94	5,00	Закрепление отсутствует

Изм	Лист	№ докум.	Подп.	Дата
-----	------	----------	-------	------

АП-353-020-ПМТ-ПЗ

Лист

12

н71	626305,30	2248241,09	5,00	Закрепление отсутствует
н72	626312,90	2248226,92	5,00	Закрепление отсутствует
н73	626336,93	2248185,93	5,00	Закрепление отсутствует
н74	626351,38	2248159,88	5,00	Закрепление отсутствует
н75	626352,31	2248152,00	5,00	Закрепление отсутствует
н76	626380,71	2248115,82	5,00	Закрепление отсутствует
н77	626385,48	2248103,92	5,00	Закрепление отсутствует
н78	626386,91	2248095,66	5,00	Закрепление отсутствует
н79	626384,69	2248070,54	5,00	Закрепление отсутствует
н80	626372,95	2248051,72	5,00	Закрепление отсутствует
н81	626336,65	2248011,39	5,00	Закрепление отсутствует
н82	626294,33	2247966,62	5,00	Закрепление отсутствует
н83	626274,34	2247942,94	5,00	Закрепление отсутствует
н84	626265,67	2247921,22	5,00	Закрепление отсутствует
н85	626264,91	2247899,99	5,00	Закрепление отсутствует
н86	626267,51	2247887,64	5,00	Закрепление отсутствует
н87	626289,64	2247843,74	5,00	Закрепление отсутствует
н88	626299,55	2247824,86	5,00	Закрепление отсутствует
н89	626306,68	2247801,72	5,00	Закрепление отсутствует
н90	626323,12	2247731,44	5,00	Закрепление отсутствует
н91	626336,20	2247702,57	5,00	Закрепление отсутствует
н92	626373,17	2247675,06	5,00	Закрепление отсутствует
н93	626404,38	2247658,96	5,00	Закрепление отсутствует
н94	626449,00	2247632,03	5,00	Закрепление отсутствует
н95	626469,89	2247612,72	5,00	Закрепление отсутствует
н96	626477,96	2247601,97	5,00	Закрепление отсутствует
н97	626484,31	2247589,53	5,00	Закрепление отсутствует
н98	626491,38	2247548,70	5,00	Закрепление отсутствует
н99	626498,76	2247505,46	5,00	Закрепление отсутствует
н100	626505,58	2247439,68	5,00	Закрепление отсутствует
н101	626510,94	2247406,18	5,00	Закрепление отсутствует
н102	626522,96	2247379,37	5,00	Закрепление отсутствует
н103	626516,91	2247344,31	5,00	Закрепление отсутствует
н104	626498,01	2247304,24	5,00	Закрепление отсутствует
н105	626477,37	2247270,11	5,00	Закрепление отсутствует
н106	626456,27	2247233,54	5,00	Закрепление отсутствует
н107	626443,09	2247218,84	5,00	Закрепление отсутствует
н108	626413,16	2247207,30	5,00	Закрепление отсутствует
н109	626361,17	2247195,96	5,00	Закрепление отсутствует
н110	626294,31	2247180,63	5,00	Закрепление отсутствует

Изм	Лист	№ докум.	Подп.	Дата
-----	------	----------	-------	------

АП-353-020-ПМТ-ПЗ

Лист

13

н111	626240,97	2247168,92	5,00	Закрепление отсутствует
н112	626212,39	2247161,14	5,00	Закрепление отсутствует
н113	626190,34	2247155,14	5,00	Закрепление отсутствует
н114	626164,13	2247147,44	5,00	Закрепление отсутствует
н115	626108,69	2247131,12	5,00	Закрепление отсутствует
н116	626097,82	2247124,65	5,00	Закрепление отсутствует
н117	626045,17	2247061,37	5,00	Закрепление отсутствует
н118	626042,92	2247048,45	5,00	Закрепление отсутствует
н119	625958,37	2247032,89	5,00	Закрепление отсутствует
н120	625961,36	2247021,58	5,00	Закрепление отсутствует
н121	625947,48	2247013,56	5,00	Закрепление отсутствует
н122	625942,37	2247008,08	5,00	Закрепление отсутствует
н123	625932,82	2246990,90	5,00	Закрепление отсутствует
н124	625921,31	2246953,08	5,00	Закрепление отсутствует
н125	625912,26	2246921,33	5,00	Закрепление отсутствует
н126	625905,89	2246910,62	5,00	Закрепление отсутствует
н127	625904,97	2246909,07	5,00	Закрепление отсутствует
н128	625898,98	2246902,04	5,00	Закрепление отсутствует
н129	625887,86	2246894,55	5,00	Закрепление отсутствует
н130	625872,94	2246892,39	5,00	Закрепление отсутствует
н131	625854,07	2246892,16	5,00	Закрепление отсутствует
н132	625845,91	2246892,01	5,00	Закрепление отсутствует
н133	625837,40	2246889,08	5,00	Закрепление отсутствует
н134	625827,28	2246882,38	5,00	Закрепление отсутствует
н135	625814,38	2246865,90	5,00	Закрепление отсутствует
н136	625783,61	2246810,82	5,00	Закрепление отсутствует
н137	625770,97	2246788,14	5,00	Закрепление отсутствует
н138	625764,92	2246775,04	5,00	Закрепление отсутствует
н139	625760,62	2246758,22	5,00	Закрепление отсутствует
н140	625756,17	2246715,26	5,00	Закрепление отсутствует
н141	625753,54	2246697,05	5,00	Закрепление отсутствует
н142	625749,92	2246681,34	5,00	Закрепление отсутствует
н143	625744,28	2246659,60	5,00	Закрепление отсутствует
н144	625743,84	2246657,90	5,00	Закрепление отсутствует
н145	625733,13	2246621,09	5,00	Закрепление отсутствует
н146	625722,30	2246589,83	5,00	Закрепление отсутствует
н147	625718,91	2246580,06	5,00	Закрепление отсутствует
н148	625716,19	2246572,20	5,00	Закрепление отсутствует
н149	625704,23	2246535,33	5,00	Закрепление отсутствует
н150	625689,12	2246482,91	5,00	Закрепление отсутствует

Изм	Лист	№ докум.	Подп.	Дата
-----	------	----------	-------	------

АП-353-020-ПМТ-ПЗ

Лист

14

н151	625677,69	2246445,87	5,00	Закрепление отсутствует
н152	625670,94	2246409,28	5,00	Закрепление отсутствует
н153	625665,84	2246353,20	5,00	Закрепление отсутствует
н154	625660,85	2246337,87	5,00	Закрепление отсутствует
н155	625646,51	2246318,60	5,00	Закрепление отсутствует
н156	625638,98	2246315,32	5,00	Закрепление отсутствует
н157	625611,72	2246294,27	5,00	Закрепление отсутствует
н158	625592,33	2246276,81	5,00	Закрепление отсутствует
н159	625585,68	2246268,59	5,00	Закрепление отсутствует
н160	625580,45	2246259,03	5,00	Закрепление отсутствует
н161	625574,87	2246243,27	5,00	Закрепление отсутствует
н162	625565,91	2246204,32	5,00	Закрепление отсутствует
н163	625568,53	2246206,58	5,00	Закрепление отсутствует
н164	625576,79	2246242,71	5,00	Закрепление отсутствует
н165	625582,31	2246258,28	5,00	Закрепление отсутствует
н166	625587,44	2246267,63	5,00	Закрепление отсутствует
н167	625593,77	2246275,44	5,00	Закрепление отсутствует
н168	625613,00	2246292,73	5,00	Закрепление отсутствует
н169	625640,10	2246313,66	5,00	Закрепление отсутствует
н170	625647,95	2246317,19	5,00	Закрепление отсутствует
н171	625662,70	2246337,09	5,00	Закрепление отсутствует
н172	625667,82	2246352,91	5,00	Закрепление отсутствует
н173	625672,93	2246409,09	5,00	Закрепление отсутствует
н174	625679,63	2246445,40	5,00	Закрепление отсутствует
н175	625691,04	2246482,32	5,00	Закрепление отсутствует
н176	625706,13	2246534,72	5,00	Закрепление отсутствует
н177	625718,08	2246571,56	5,00	Закрепление отсутствует
н178	625735,04	2246620,49	5,00	Закрепление отсутствует
н179	625745,77	2246657,37	5,00	Закрепление отсутствует
н180	625751,86	2246680,87	5,00	Закрепление отсутствует
н181	625755,52	2246696,76	5,00	Закрепление отсутствует
н182	625758,16	2246715,03	5,00	Закрепление отсутствует
н183	625762,58	2246757,87	5,00	Закрепление отсутствует
н184	625766,79	2246774,37	5,00	Закрепление отсутствует
н185	625772,75	2246787,23	5,00	Закрепление отсутствует
н186	625785,36	2246809,84	5,00	Закрепление отсутствует
н187	625816,04	2246864,80	5,00	Закрепление отсутствует
н188	625828,62	2246880,93	5,00	Закрепление отсутствует
н189	625838,49	2246887,40	5,00	Закрепление отсутствует
н190	625846,40	2246890,06	5,00	Закрепление отсутствует

Изм	Лист	№ докум.	Подп.	Дата

АП-353-020-ПМТ-ПЗ

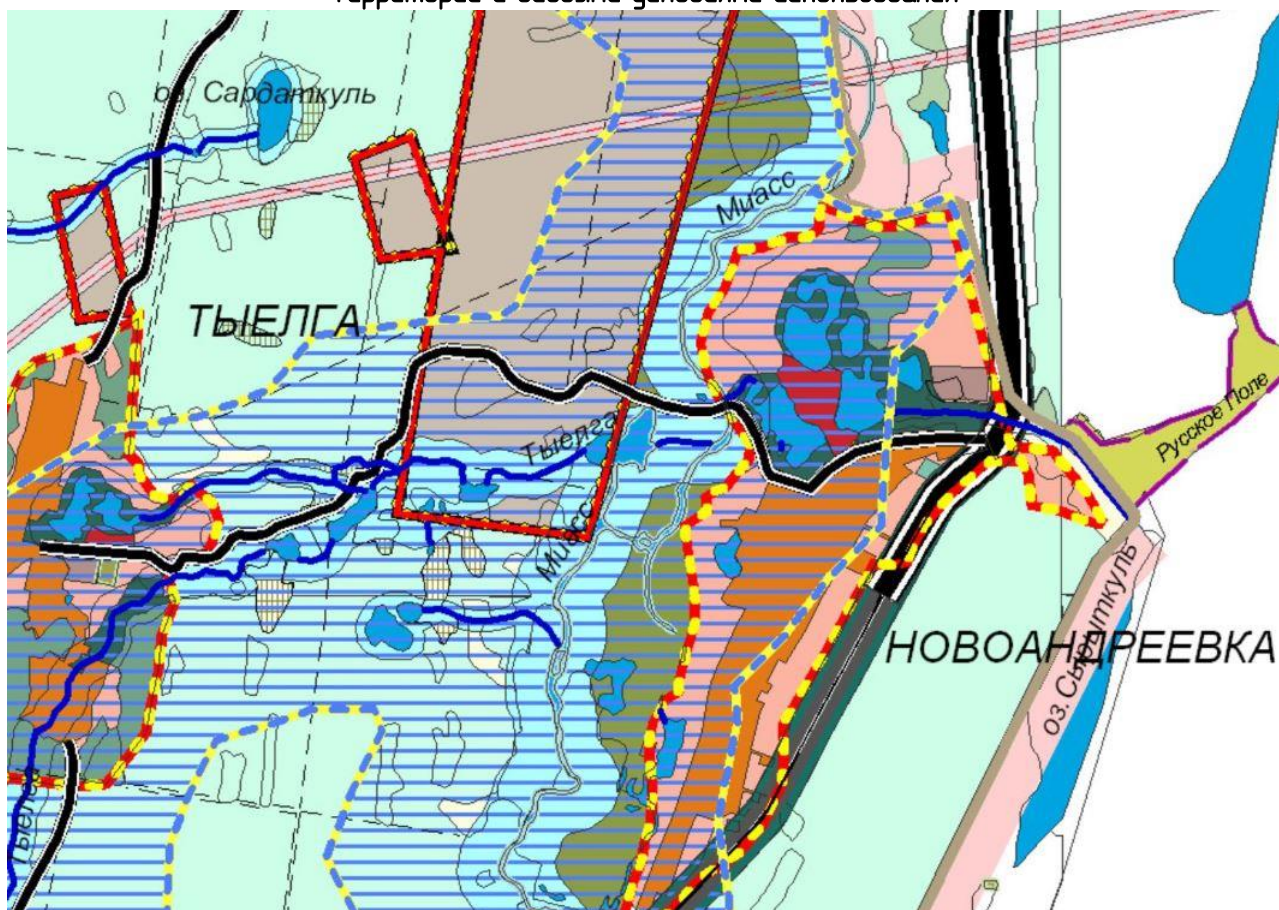
Лист

15

н191	625851,40	2246890,12	5,00	Закрепление отсутствует
н192	625873,16	2246890,40	5,00	Закрепление отсутствует
н193	625888,79	2246892,77	5,00	Закрепление отсутствует
н194	625900,42	2246900,64	5,00	Закрепление отсутствует
н195	625906,65	2246907,98	5,00	Закрепление отсутствует
н196	625908,87	2246911,72	5,00	Закрепление отсутствует
н197	625914,14	2246920,66	5,00	Закрепление отсутствует
н198	625923,23	2246952,51	5,00	Закрепление отсутствует
н199	625934,65	2246990,12	5,00	Закрепление отсутствует
н200	625943,98	2247006,90	5,00	Закрепление отсутствует
н201	625948,83	2247012,09	5,00	Закрепление отсутствует
н202	625963,66	2247020,60	5,00	Закрепление отсутствует
н203	625960,87	2247031,32	5,00	Закрепление отсутствует
н204	626044,59	2247046,74	5,00	Закрепление отсутствует
н205	626047,10	2247060,76	5,00	Закрепление отсутствует
н206	626099,25	2247123,23	5,00	Закрепление отсутствует
н207	626109,70	2247129,39	5,00	Закрепление отсутствует
н208	626148,60	2247140,80	5,00	Закрепление отсутствует
н209	626190,88	2247153,22	5,00	Закрепление отсутствует
н210	626241,45	2247166,97	5,00	Закрепление отсутствует
н211	626249,89	2247168,83	5,00	Закрепление отсутствует
н212	626294,76	2247178,68	5,00	Закрепление отсутствует
н213	626361,61	2247194,01	5,00	Закрепление отсутствует
н214	626413,74	2247205,39	5,00	Закрепление отсутствует
н215	626444,42	2247217,33	5,00	Закрепление отсутствует
н216	626458,00	2247232,54	5,00	Закрепление отсутствует
н217	626479,09	2247269,09	5,00	Закрепление отсутствует
н218	626499,77	2247303,30	5,00	Закрепление отсутствует
н219	626518,86	2247343,84	5,00	Закрепление отсутствует
н1	626525,05	2247379,59	5,00	Закрепление отсутствует

Каталог координат образуемого земельного участка является приложением к чертежу межевания.

Территории с особыми условиями использования



Сведения о пересечениях планируемых объектов инженерной инфраструктуры с другими объектами капитального строительства

Проектируемая сеть волоконно-оптической линии связи не пересекает объекты капитального строительства.

Территории с особыми условиями использования

Согласно карте, с особыми условиями использования территории проектируемая сеть волоконно-оптической линии связи частично проходит по землям АЗ.1- городские леса, Г- производственные (вне населенных пунктов).

Охранные зоны инженерных сетей и сооружений:

Проектируемые охранные зоны.

В проекте предусматривается формирование охранной зоны для сети линии связи.

Изм	Лист	№ докум.	Подп.	Дата

АП-353-020-ПМТ-ПЗ

Лист

17

На земельные участки, входящие в охранные зоны линейных объектов, в целях предупреждения их повреждения или нарушения условий их нормальной эксплуатации налагаются ограничения (обременения).

Утверждение границ охранных зон и наложение ограничений (обременений) на входящие в них земельные участки производятся на основании материалов по межеванию границ охранных зон (карта (план) объекта землеустройства) органами исполнительной власти субъектов Российской Федерации по согласованию с собственниками, владельцами или пользователями земельных участков для проектируемых сетей.

Ширина охранных зон участка ВО/ЛС — 4 метра, принята в соответствии с пунктом 4 Постановления Правительства РФ от 9 июня 1995 г. N 578 "Об утверждении Правил охраны линий и сооружений связи Российской Федерации" на трассах кабельных и воздушных линий связи и линий радиосвязи устанавливаются охранные зоны с особыми условиями использования для подземных кабельных и для воздушных линий связи и линий радиосвязи, расположенных вне населенных пунктов на безлесных участках, — в виде участков земли вдоль этих линий, определяемых параллельными прямыми, отстоящими от трассы подземного кабеля связи или от крайних проводов воздушных линий связи и линий радиосвязи не менее чем на 2 метра с каждой стороны, а также в соответствии с проектной документацией лесного участка №115 от 08.11.2018г., утвержденной Приказом Главного Управления лесами Челябинской области №643 от 16.11.2018г.

Выводы по проекту

Настоящим проектом выполнено:

1. Формирование границ земельных участков
2. Формирование охранных зон объектов инженерной инфраструктуры
3. Координирование объектов землепользования

Настоящий проект обеспечивает равные права и возможности правообладателей земельных участков в соответствии с действующим законодательством.

Сформированные границы земельных участков позволяют обеспечить необходимые требования по содержанию и обслуживанию объектов существующей застройки в условиях сложившейся планировочной системы территории планирования.

Сведения о формируемых земельных участках подлежат внесению в Государственный Кадастр Недвижимости.

Изм	Лист	№ докум.	Подп.	Дата

АП-353-020-ПМТ-ПЗ

Лист

18

Документация по проекту межевания линейного объекта выполнена на основании документов территориального планирования, правил землепользования и застройки в соответствии с требованиями технических регламентов, нормативов градостроительного проектирования, градостроительных регламентов с учетом границ территории объектов культурного наследия, включенных в единый государственный реестр объектов культурного наследия (памятников истории и культуры) народов Российской Федерации, границ территорий вновь выявленных объектов культурного наследия, границ зон с особыми условиями использования территории.

Главный инженер проекта



А. А. Казанцев

					АП-353-020-ПМТ-ПЗ	Лист
Изм	Лист	№ докум.	Подп.	Дата		19

ПРИЛОЖЕНИЯ

					АП-353-020-ПМТ-ПЗ	Лист
Изм	Лист	№ докум.	Подп.	Дата		20



ГЛАВНОЕ УПРАВЛЕНИЕ ЛЕСАМИ
ЧЕЛЯБИНСКОЙ ОБЛАСТИ
ЧЕЛЯБИНСКОЕ ОБЛАСТНОЕ
БЮДЖЕТНОЕ УЧРЕЖДЕНИЕ
«ЧЕБАРКУЛЬСКИЙ ЛЕСХОЗ»

Миасское шоссе, дом № 5, город Чебаркуль,
Челябинская область, 456440, Российская Федерация
Телефон: 8 (35168) 2-50-18, 8 (35168) 2-37-63
Факс: 8 (35168) 6-01-64, e-mail: cheb-les@mail.ru

Первому заместителю начальника
Главного управления лесами
Челябинской области
В. Н. Нигматуллину

от «11» 08 2020 г. № 338
на исх № 6003 от 1.06 2020г.

Заключение

В соответствии с Вашим письмом № 6003 от 01.06.2020г., был обследован лесной участок, испрашиваемый для строительства линейного объекта «Строительство ВОЛС по направлению п. Тыелга в Миасском городском округе Челябинской области по проекту «Устранение цифрового неравенства».

Испрашиваемый участок находится в кварталах: 50 части выделов 21,29,18; 49 части выделов 15,22,16,17,24; 63 части выделов 1,4; 62 части выделов 5,7,8 Новоандреевского участкового лесничества на площади 0,6403 га.

Таксационная характеристика лесного участка:

квартал	выдел	пл., га	состав	возраст, лет	высота, м.	диаметр, см	кл. возр.	гр. возр.	бонитет	тип леса	полнота	Запас на 1га, м3
Категория защитности: леса, расположенные в первом и втором поясах источников питьевого и хозяйственно бытового водоснабжения												
50	21	0,088	3Олс3И в2Б2Б	40	11	12	4	2	3	СОС/34 2	0,4	90
	29	0,012	Скотопрогон									
	18	0,034	7С1Л2Б	110	26	32	6	4	2	СРЗЛ/32 3	0,7	390
Категория защитности: Противозерозионные леса												
49	15	0,052	7С2С1Б +Л	110	26	32	6	4	2	СБРЧ/32 2	0,6	310
	22	0,05	8С2Б	90	23	26	5	3	2	СБР/321	0,7	320
	16	0,044	9С1Б	110	26	28	6	4	2	СРЗЛ/32 3	0,7	390
	17	0,114	8С2Б+С	90	23	24	5	3	2	СБРЧ/32 2	0,7	320
	24	0,01	Сенокос, суходольный среднего качества									

Категория защитности: леса, расположенные в первом и втором поясах источников питьевого и хозяйственно бытового водоснабжения

63	1	0,05	9Б1С+ Олс	70	19	18	7	3	3	СОС/34 2	0,6	170
	4	0,004	Болото, низинное, осоковое									
Категория защитности: зелёная зона												
62	5	0,04	Болото, низинное, осоковое									
	7	0,1083	9Б1Б+С +Ив+ Олс	70	21	26	7	3	3	СОС/34 2	0,6	160
	8	0,034	8С2Б	90	26	32	5	3	1	СЗРТ/33 1	0,7	390
Итого		0,6403										

- В соответствии с «Перечнем объектов, не связанных с созданием лесной инфраструктуры для защитных лесов, эксплуатационных лесов, резервных лесов», утвержденным распоряжением Правительства РФ от 27 мая 2013 года № 849-р, строительства линейного объекта возможно.

- Испрашиваемый участок обременен арендой по заготовке древесины ООО «Миасслес» по договору аренды № 337 от 05.12.2008г.

- ООПТ на данном участке нет.

- Лесной участок общей площадью 0,6403 га расположенный в кварталах: 50 части выделов 21,29,18; 49 части выделов 15,22,16,17,24; 63 части выделов 1,4; 62 части выделов 5,7,8 Новоандреевского участкового лесничества образуется из кадастрового квартала **74:34:0000000**

Приложения: Схема лесного участка

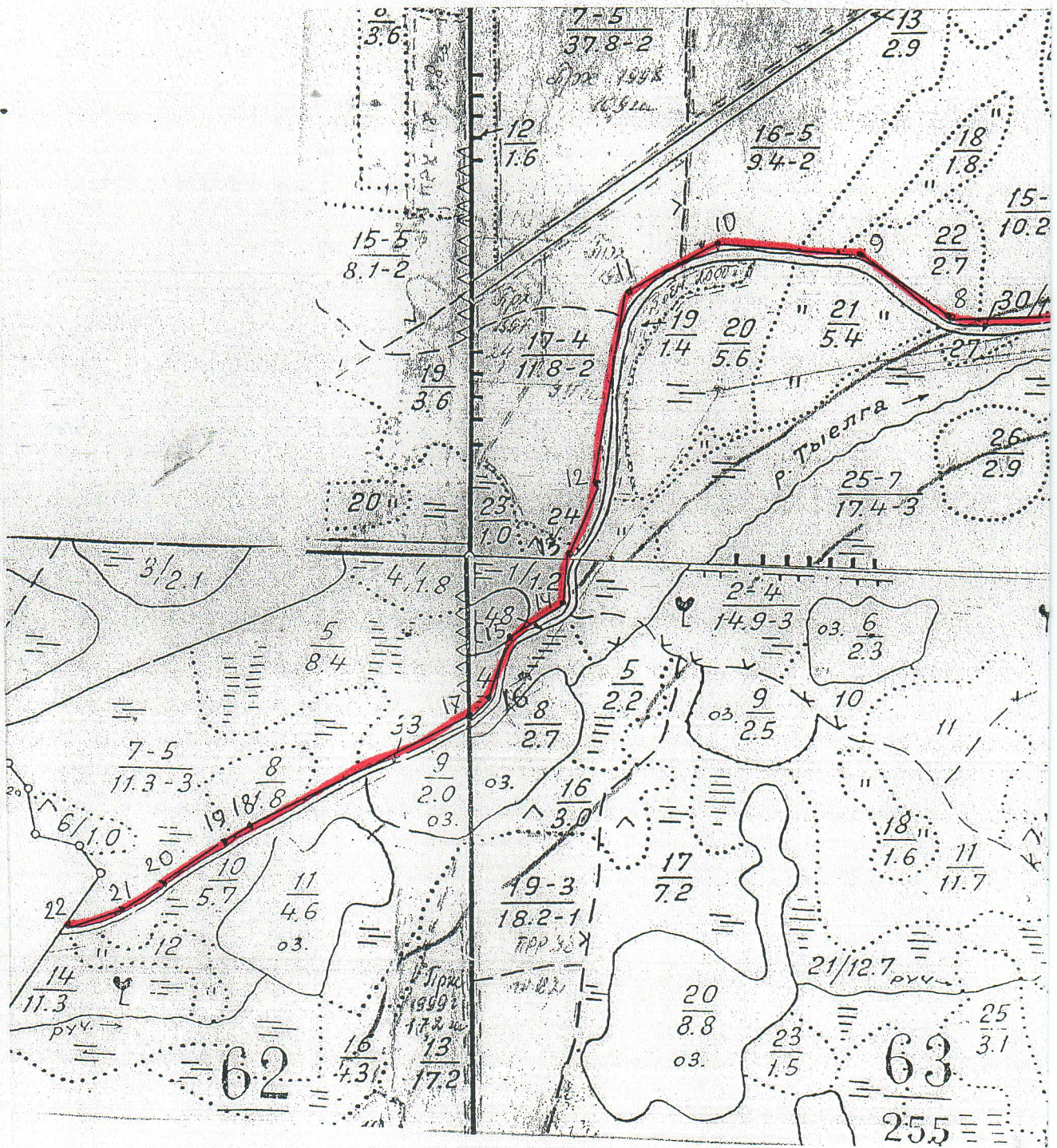
Начальник ППУ Миасс



Юзеев С.Е.

СХЕМА

Испрашиваемого лесного участка в кварталах: 50 части
выделов: 15,22,16,17,24; 63 части выделов: 1,4; 62
Площадь лесного участка 0,6403

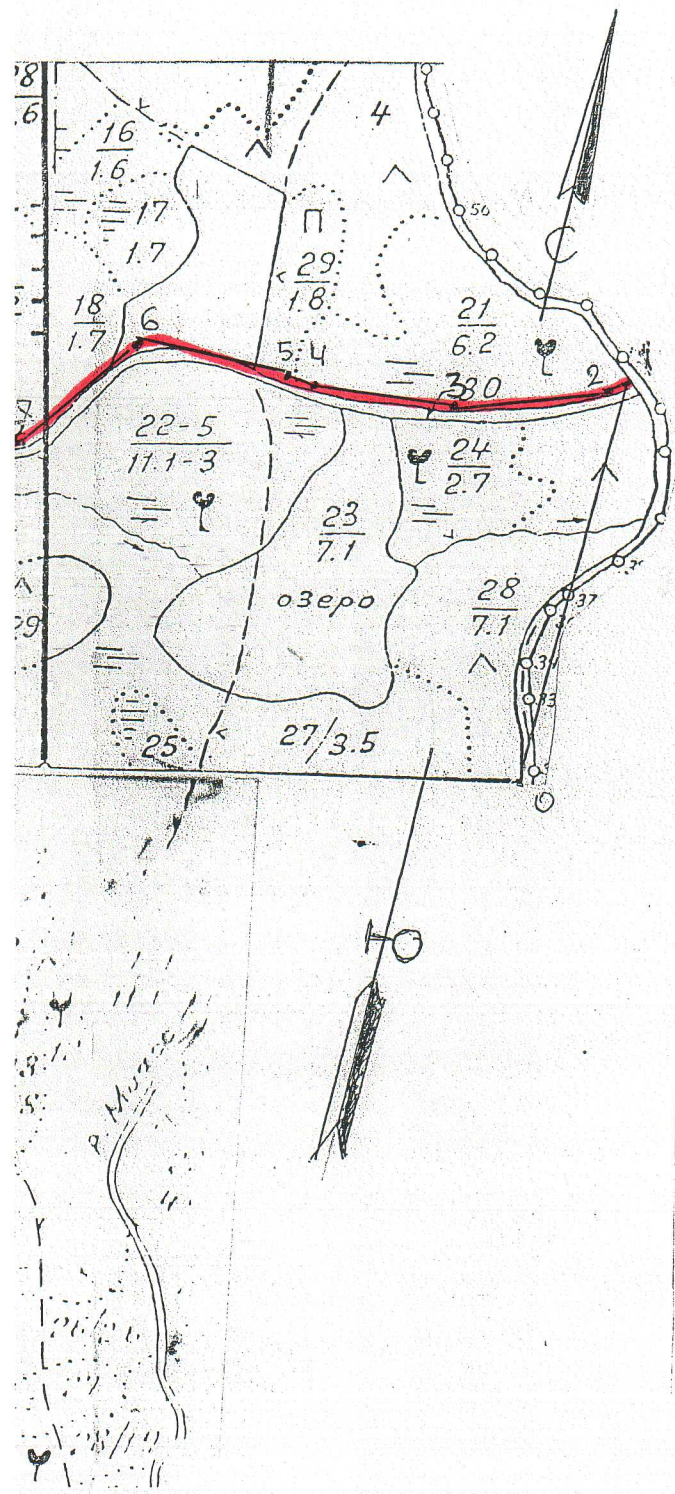


участковое лесничество

выделов: 21,29,18; 49 части
асти выделов: 5,7,8.
га.

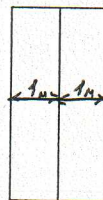
Масштаб 1: 10 000

Данные инструментальной съемки



№№ точек	Румбы линий	Длина точек, м
Привязка		
0-1	СВ:2	552
Испрашиваемый участок		
1-2	ЮЗ:69	11
2-3	СЗ:85	218
3-4	СЗ:75	182
4-5	СЗ:60	28
5-6	СЗ:90	196
6-7	ЮЗ:49	208
7-8	СЗ:72	229
8-9	СЗ:32	159
9-10	СЗ:81	282
10-11	ЮЗ:59	152
11-12	ЮЗ:15	339
12-13	ЮЗ:45	124
13-14	ЮЗ:7	91
14-15	ЮЗ:69	123
15-16	ЮЗ:35	108
16-17	ЮЗ:54	63
17-18	ЮЗ:73	423
18-19	ЮЗ:85	47
19-20	ЮЗ:42	120
20-21	ЮЗ:84	51
21-22	ЮЗ660	17

Осевая линия



Условные обозначения:

	Испрашиваемый участок
--	-----------------------

Техническое задание

на разработку документации по проекту межевания территории линейного объекта «Строительство ВОЛС по направлению п. Тыелга в Миасском городском округе Челябинской области по проекту «Устранение цифрового неравенства»» на участке: Челябинская область, Миасский городской округ, Новоандреевское участковое лесничество в кварталах 50 части выделов 21, 29, 18; 49 части выделов 15, 22, 16, 17, 24; 63 части выделов 1, 4; 62 части выделов 5, 7, 8

1	Основание для проектирования	Договор ООО «АЛСОЛ» №200420 от «20» апреля 2020 года
2	Вид градостроительной документации	Разработка проекта межевания территории линейного объекта
3	Источник финансирования	Заказчик
4	Заказчик	ООО «АЛСОЛ»
5	Разработчик документации по проекту межевания территории	ООО ПКБ «АльфаПроект»
6	Нормативно-правовая база разработки документации по проекту межевания территории	Градостроительный кодекс РФ, Земельный кодекс РФ, Федеральный Закон РФ Действующие технические регламенты, санитарные нормы и правила, иные нормативные документы.
7	Описание проектируемой территории с указанием ее наименования и основных характеристик	Документация по проекту межевания территории линейного объекта разрабатывается на территории Челябинская область, Миасский городской округ, Новоандреевское участковое лесничество в кварталах 50 части выделов 21, 29, 18; 49 части выделов 15, 22, 16, 17, 24; 63 части выделов 1, 4; 62 части выделов 5, 7, 8 Вид планируемых к размещению объектов: Строительство линейного объекта на земельном участке площадью 0,6403 га
8	Цели и задачи разработки документации по проекту межевания территории	1. Цель – обеспечение процесса архитектурно-строительного проектирования, строительства и ввода в эксплуатацию планируемого к размещению линейного объекта. 2. Задачи: -определение границ земельных участков, предназначенных для размещения линейных объектов волоконно-оптической линии связи в Челябинская область, Миасский городской округ, Новоандреевское участковое лесничество в кварталах 50 части выделов 21, 29, 18; 49 части выделов 15, 22, 16, 17, 24; 63 части выделов 1, 4; 62 части выделов 5, 7, 8.

		<ul style="list-style-type: none"> - определение площади образуемых земельных участков, в том числе возможные способы их образования; - определение вида разрешенного использования образуемых земельных участков в соответствии с проектом межевания территории. - обеспечение публичности и открытости градостроительных решений.
9	Состав документации по проекту межевания территории	<p>1. Состав проекта межевания территории должен соответствовать ст. 42, 43 ГрК РФ; Постановлению Правительства РФ от 12.05.2017 №564 «Об утверждении положения о составе и содержании проектов межевания территории, предусматривающих размещение одного или нескольких линейных объектов»</p> <p>2. Информационные ресурсы для размещения проекта межевания территории, предусматривающего размещение линейного объекта, в электронном виде в ИСОГД, предоставленные в виде базы пространственных данных и иных данных об объектах градостроительной деятельности.</p>
10	Инженерные изыскания	<p>Выполнить инженерные изыскания в соответствии с требованиями СП 47.13330.2012 «Инженерные изыскания для строительства. Основные положения» (Актуализированная редакция СНиП 11-02-96) в объеме, предусмотренном для подготовки документации по проекту межевания территории. Топографическую основу необходимо выполнить для территории не менее чем на 10%превышающую территорию в границах проектирования, в масштабе не мельче 1:2000 в пределах застроенной территории и в масштабе не мельче 1:5000 для линейных объектов, проходящих по незастроенным территориям.</p>
11	Основные требования к форме предоставляемых материалов	<p>Графические материалы части проекта межевания, предусматривающего размещение линейного объекта:</p> <ul style="list-style-type: none"> - Чертеж межевания, предусматривающий размещение линейного объекта, может выполняться в стандартных масштабах «с учетом наглядности чертежей». - Границы существующих земельных участков. - Границы зон с особыми условиями использования территории. - Границы особо охраняемых природных территорий объектов культурного наследия если такие существуют. <p>Текстовые материалы на бумажных носителях предоставляются в брошюрованном виде на листах формата А4.</p> <p>Графические материалы на бумажных носителях предоставляются на форматах, обеспечивающих наглядность.</p> <p>Электронные версии текстовых и графических материалов предоставляются на DVD или CD диске.</p> <p>Текстовые материалы должны быть предоставлены в текстовом формате DOC, DOCX, RTF, PDF или др.</p>

		Графические материалы должны быть предоставлены в векторном формате (DWG, DXF в местной системе координат, установленной действующим законодательством – МСК-74.
12	Публичные слушания	Не проводятся, так как территория для размещения линейных объектов в границах земель лесного (часть 5.1 п.3 ГрК РФ, введена Федеральным законом от 23.06.2014 № 171-ФЗ)
13	Особые условия	При определении границ земельного участка использовать технические условия на размещение объекта охранных зон существующих объектов (при необходимости). Указать сведения о соответствии разработанной документации требованиям законодательства о градостроительной документации: «Документация по проекту межевания линейного объекта выполнена на основании документов территориального планирования, правил землепользования и застройки в соответствии с требованиями технических регламентов, нормативов градостроительного проектирования, градостроительных регламентов с учетом границ территории объектов культурного наследия, включенных в единый государственный реестр объектов культурного наследия (памятников истории и культуры) народов Российской Федерации, границ территорий вновь выявленных объектов культурного наследия, границ зон с особыми условиями использования территории» Подпись руководителя (главного инженера) проекта.

Директор
ООО «АЛСОЛ»

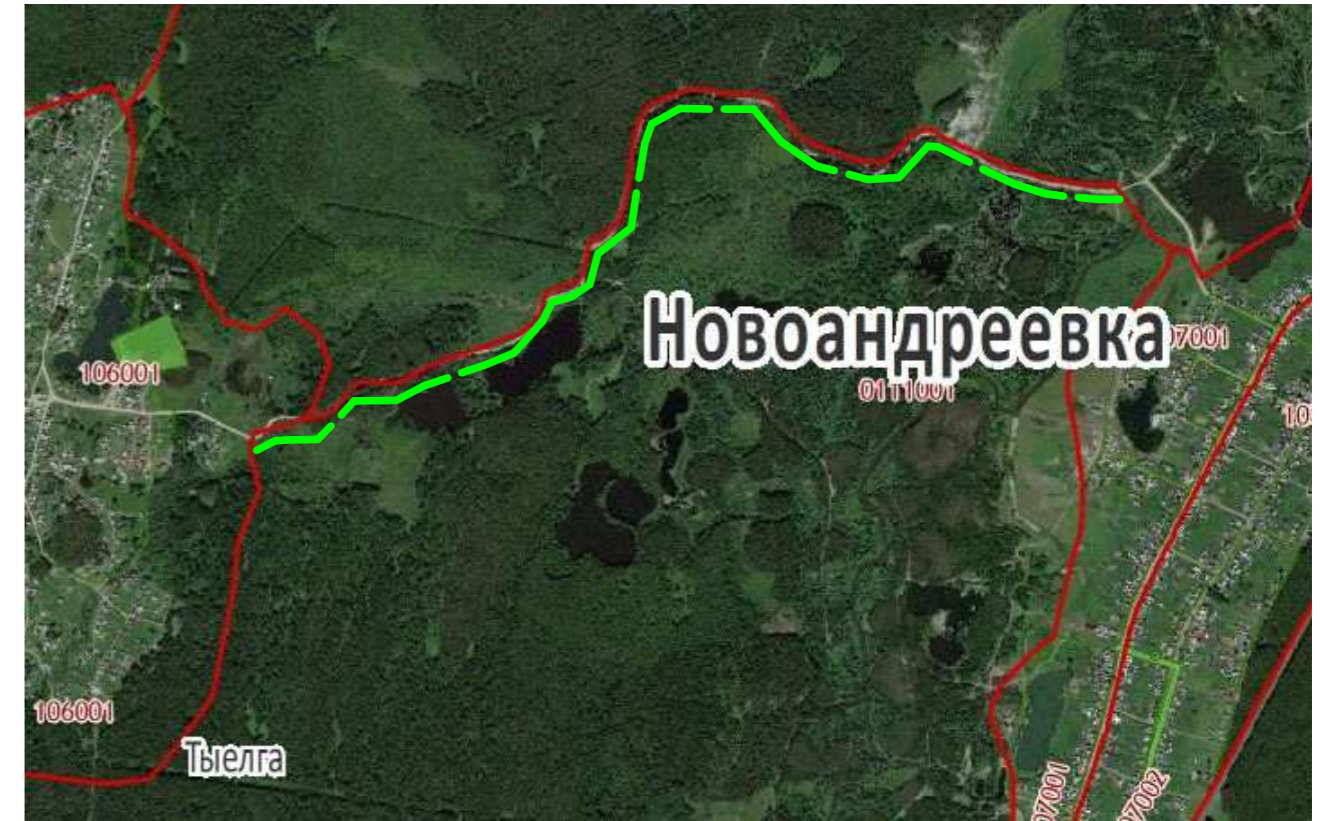
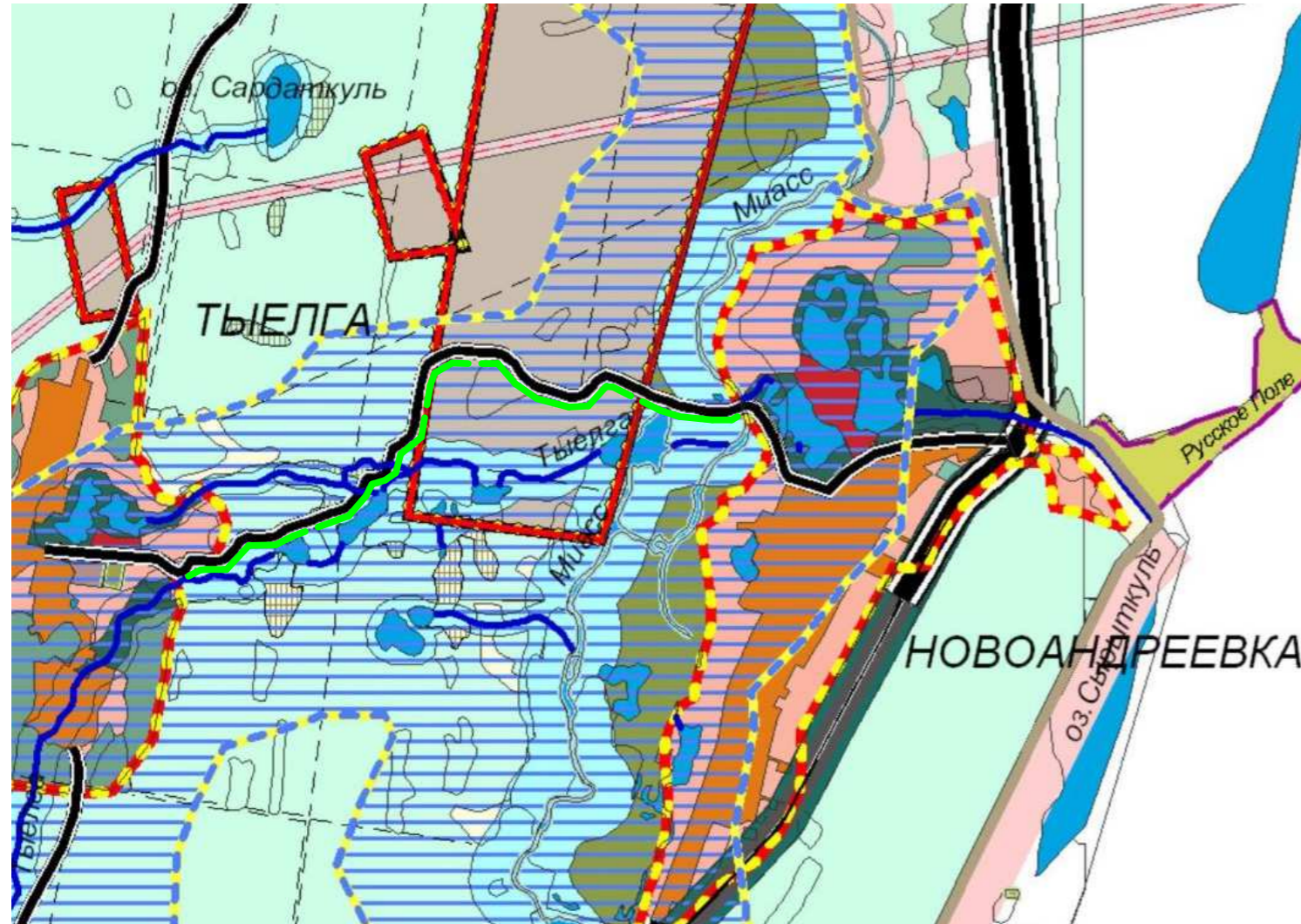

А.В. Медведев



Схема расположения элемента планировочной структуры в границах: Челябинская область,
Миасский городской округ, Новоандреевское участковое лесничество,
в кварталах: 50 части выделов 21, 29, 18; 49 части выделов 15, 22, 16, 17, 24;
63 части выделов 1, 4; 62 части выделов 5, 7, 8

Фрагмент карты с особыми условиями
использования территории. ПЗЗ Миасского ГО

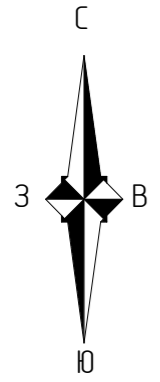
Фрагмент Публичной кадастровой карты



--- -рассматриваемая территория

Согласовано	
Взам. инв. №	
Подп. и дата	
Инв. № подл.	

						АП-353-020-ПМТ-ГМ			
						Проект межевания территории линейного объекта в границах: Челябинская область, Миасский ГО, Новоандреевское участковое лесничество в кварталах 50 части выделов 21, 29, 18; 49 части выделов 15, 22, 16, 17, 24; 63 части выделов 1, 4; 62 части выделов 5, 7, 8			
Изм.	Кол.ч.	Лист	№ док.	Подп.	Дата	Основная часть проекта межевания территории	Стадия	Лист	Листов
					09.20		П		1
ГИП		Казанцев				Схема расположения элемента планировочной структуры с отображением границ рассматриваемой территорией	ООО ПКБ "АльфаПроект"		
Разраб.		Дергунова							
Пров.		Казанцев							
Н.контр.		Дергунова							



Граница населенного пункта п. Тьелга

74:34:0113001

74:00:0000000:801

391

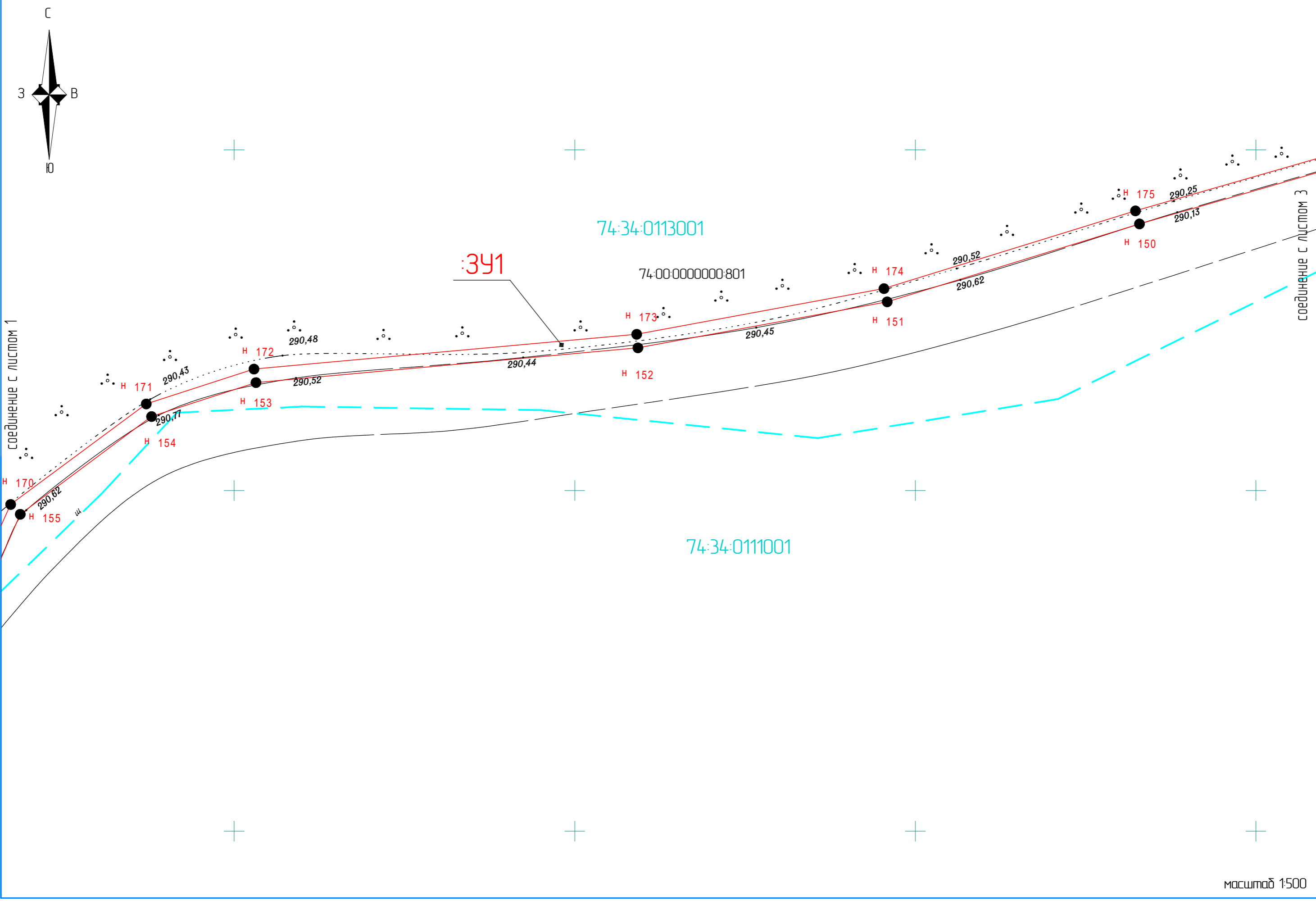
соединение с листом 2

- граница образуемого земельного участка
- - - граница кадастровых кварталов
- НЗ - точки границы образуемого земельного участка
- 74:34:0113001 - номер кадастрового квартала
- 74:00:0000000:801 - кадастровый номер земельного участка

масштаб 1:500

Согласовано	
Инв. № подл.	Взам. инв. №
Подп. и дата	

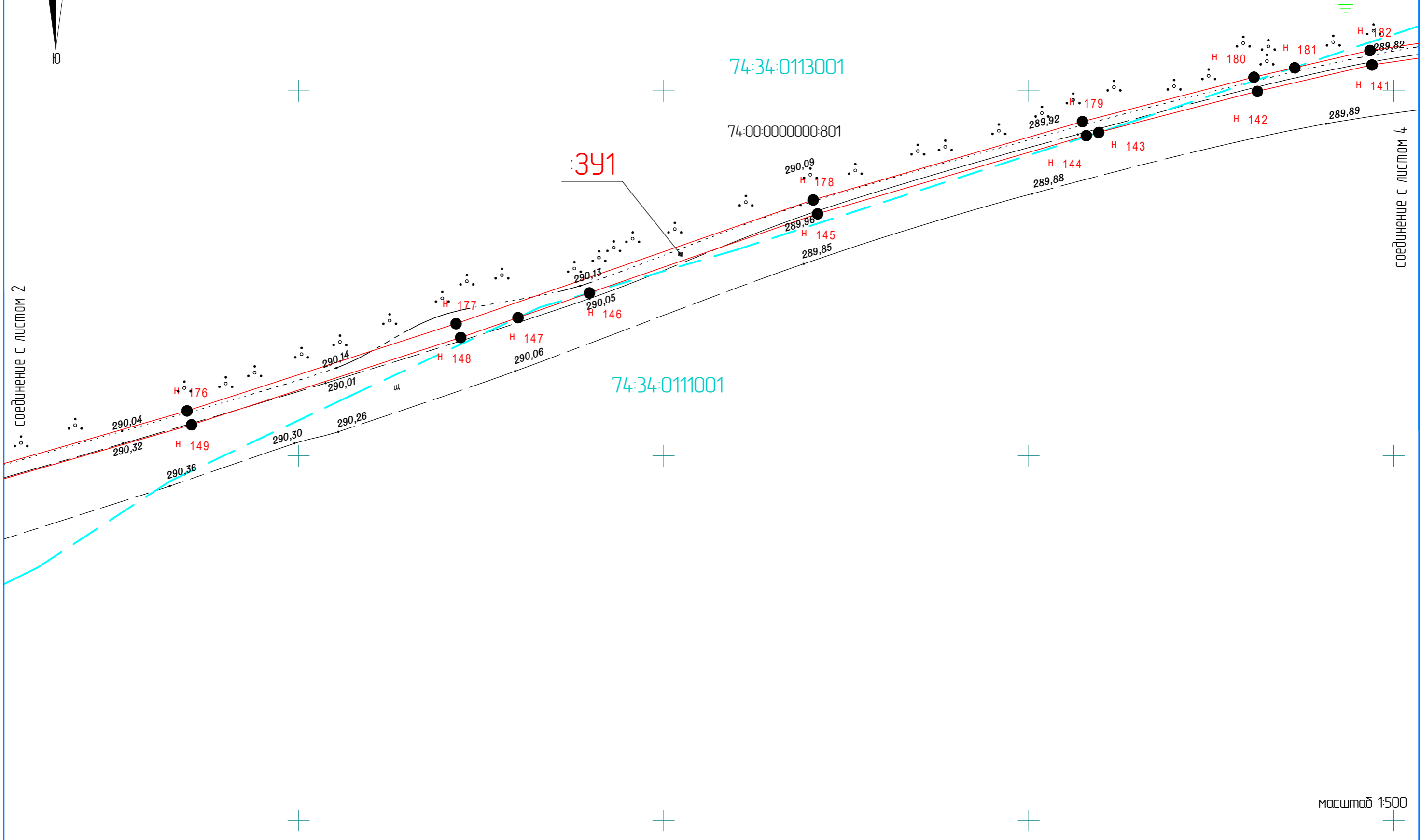
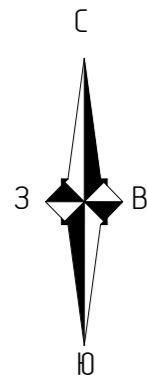
						09.20	АП-353-020-ПМТ-ГМ-01				
						Строительство ВОЛС по направлению п. Тьелга в Миасском городском округе Челябинской области по проекту «Устранение цифрового неравенства»					
Изм.	Колуч.	Лист	№ док.	Подп.	Дата	Основная часть проекта межевания территории			Стадия	Лист	Листов
ГИП		Казанцев							П	1	25
Разраб.		Дергунова				Чертеж межевания территории			ООО ПКБ «АЛЬФАПРОЕКТ» Формат А3		
Пров.		Казанцев									
Нконтр.		Дергунова									



Инв. № подл.	Подп. и дата	Взам. инв. №

Изм.	Колуч.	Лист	№ док.	Подп.	Дата

АП-353-020-ПМТ-ГМ-01

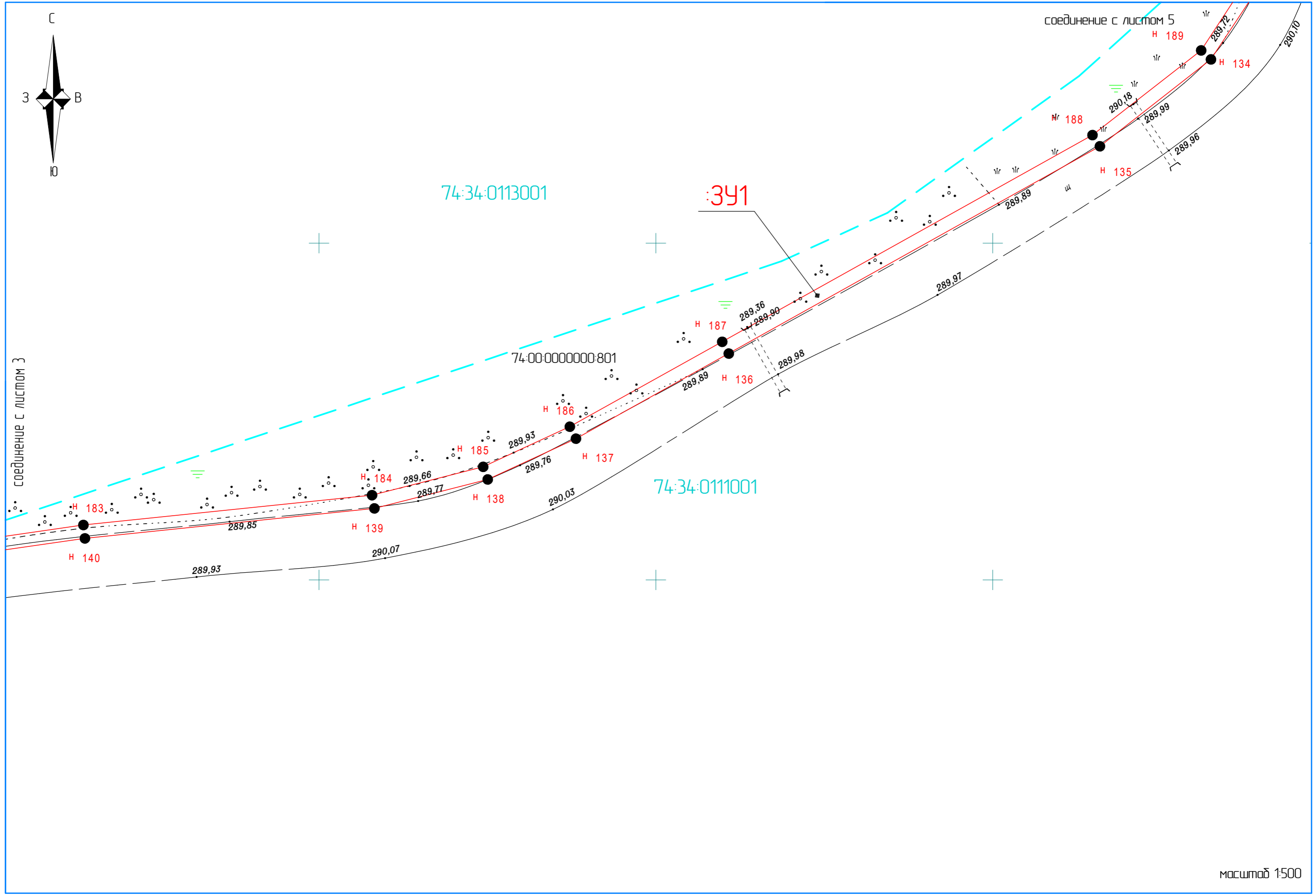
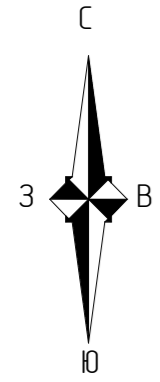


масштаб 1:500

Инв. № подл.	Подп. и дата	Взам. инв. №

Изм.	Колуч.	Лист	№ док.	Подп.	Дата

АП-353-020-ПМТ-ГМ-01



соединение с листом 3

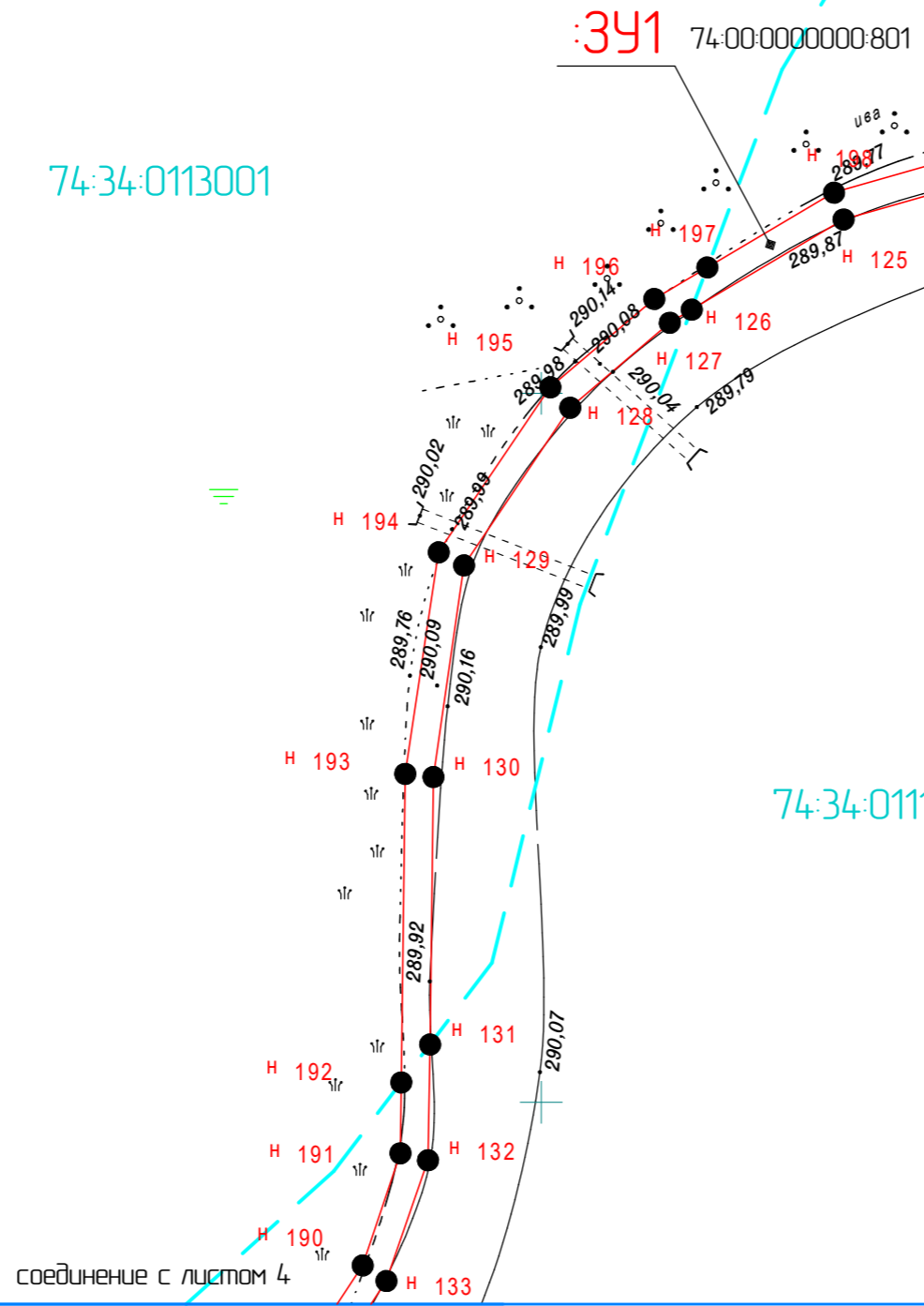
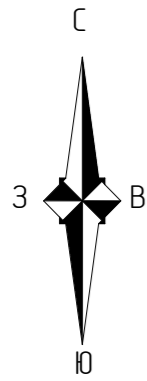
соединение с листом 5

масштаб 1:500

Инв. № подл.	Подп. и дата	Взам. инв. №

Изм.	Колуч.	Лист	№зак.	Подп.	Дата

АП-353-020-ПМТ-ГМ-01



соединение с листом 6

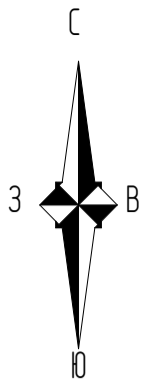
соединение с листом 4

масштаб 1:500

Инв. № подл.	Подп. и дата	Взам. инв. №

Изм.	Колуч.	Лист	№ док.	Подп.	Дата

АП-353-020-ПМТ-ГМ-01



соединение с листом 7

74:34:0113001

3У1

74:00:0000000:801

74:34:0111001

соединение с листом 5

береза 20/0,25²

береза 20/0,25²

береза 20/0,25²

Н 203
Н 204
Н 120
Н 119

Н 205
Н 115
Н 207
Н 116

№23
Н 206

Н 118

№24

береза 20/0,25²

береза 20/0,25²

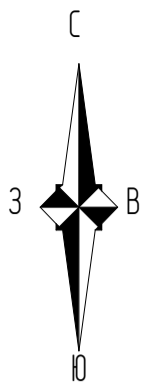
масштаб 1:500

Инд. № подл.	Взам. инв. №
Подп. и дата	

Изм.	Колуч.	Лист	№ док.	Подп.	Дата
------	--------	------	--------	-------	------

АП-353-020-ПМТ-ГМ-01

Лист
6



соединение с листом 8

Н 213 Н 110

ель $\frac{25}{0,25}$ з

74:34:0113001

74:00:0000000:801

:3У1

Н 212 Н 211 Н 111

Н 112

74:34:0111001

Н 210 Н 113 ель $\frac{25}{0,25}$ з

Н 114

Н 209

290,83

ель $\frac{25}{0,25}$ з

соединение с листом 6

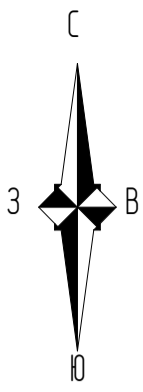
масштаб 1:500

Инд. № подл.	Подп. и дата	Взам. инв. №

Изм.	Колуч.	Лист	№ док.	Подп.	Дата

АП-353-020-ПМТ-ГМ-01

Лист
7



74:34:0113001

74:00:0000000:801

74:34:0111001

3У1

соединение с листом 7

соединение с листом 9

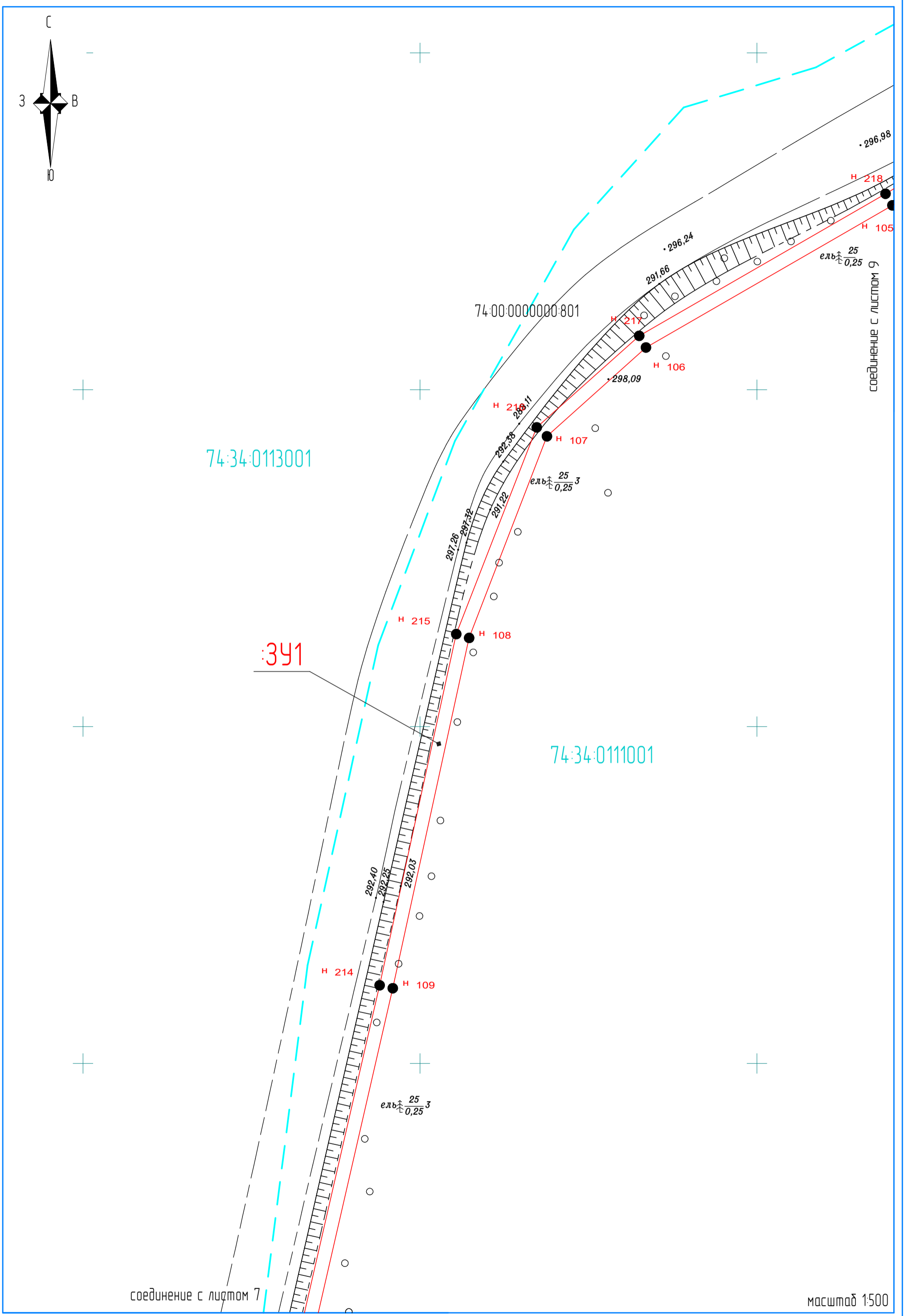
масштаб 1:500

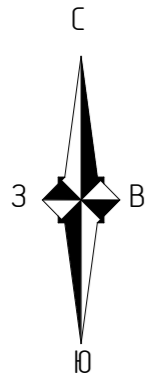
Инд. № подл.	Подп. и дата	Взам. инв. №

Изм.	Колуч.	Лист	№ док.	Подп.	Дата

АП-353-020-ПМТ-ГМ-01

Лист
8





74:34:0113001

:391

74:00:0000000:801

74:34:0111001

соединение с листом 8

соединение с листом 10

Н 219

Н 104

Н 222

Н 103

Н 1

Н 102

Н 2

Н 101

Н 3

Н 100

295,38

291,09

ель $\frac{25}{0,25}$

291,11

291,76

291,53

ель $\frac{25}{0,25}$

291,17

292,14

291,12

290,76

291,12

290,42

291,13

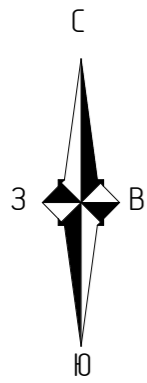
масштаб 1:500

Инв. № подл.	Подп. и дата	Взам. инв. №

Изм.	Колуч.	Лист	№ док.	Подп.	Дата

АП-353-020-ПМТ-ГМ-01

Лист
9



74:34:0113001

74:00:0000000:801

74:34:0111001

391

молодая поросль березы

соединение с листом 9

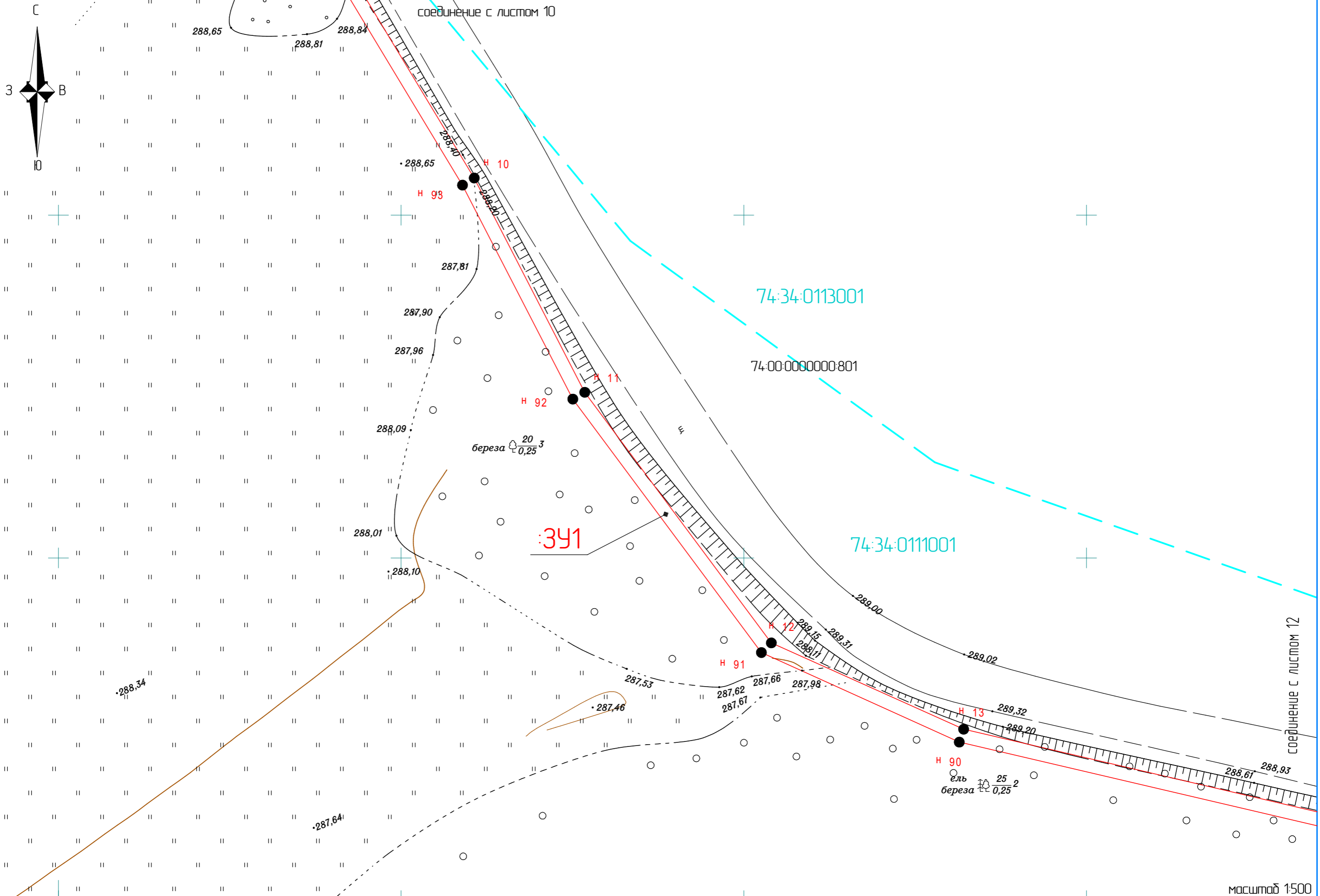
масштаб 1:500

Инв. № подл.	Подп. и дата	Взам. инв. №

Изм.	Колуч.	Лист	№ док.	Подп.	Дата

АП-353-020-ПМТ-ГМ-01

Лист
10



Инв. № подл. Подп. и дата. Взам. инв. №

Изм.	Колуч.	Лист	№ док.	Подп.	Дата

АП-353-020-ПМТ-ГМ-01

Лист 11

масштаб 1:500

соединение с листом 12

соединение с листом 10

:3У1

74:34:0113001

74:00:0000000:801

74:34:0111001

береза 20 0,25 3

ель 25 0,25 2
береза

287,81

287,90

287,96

288,09

288,01

288,10

288,34

287,64

287,46

287,53

287,62

287,67

287,66

287,98

289,00

289,15

289,31

289,02

289,32

289,20

288,67

288,93

288,65

288,65

288,81

288,84

288,70

288,80

287,81

287,90

287,96

288,09

288,01

288,10

288,34

287,64

287,46

287,53

287,62

287,67

287,66

287,98

289,00

289,15

289,31

289,02

289,32

289,20

288,67

288,93

288,65

288,65

288,81

288,84

288,70

288,80

287,81

287,90

287,96

288,09

288,01

288,10

288,34

287,64

287,46

287,53

287,62

287,67

287,66

287,98

289,00

289,15

289,31

289,02

289,32

289,20

288,67

288,93

288,65

288,65

288,81

288,84

288,70

288,80

287,81

287,90

287,96

288,09

288,01

288,10

288,34

287,64

287,46

287,53

287,62

287,67

287,66

287,98

289,00

289,15

289,31

289,02

289,32

289,20

288,67

288,93

288,65

288,65

288,81

288,84

288,70

288,80

287,81

287,90

287,96

288,09

288,01

288,10

288,34

287,64

287,46

287,53

287,62

287,67

287,66

287,98

289,00

289,15

289,31

289,02

289,32

289,20

288,67

288,93

288,65

288,65

288,81

288,84

288,70

288,80

287,81

287,90

287,96

288,09

288,01

288,10

288,34

287,64

287,46

287,53

287,62

287,67

287,66

287,98

289,00

289,15

289,31

289,02

289,32

289,20

288,67

288,93

288,65

288,65

288,81

288,84

288,70

288,80

287,81

287,90

287,96

288,09

288,01

288,10

288,34

287,64

287,46

287,53

287,62

287,67

287,66

287,98

289,00

289,15

289,31

289,02

289,32

289,20

288,67

288,93

288,65

288,65

288,81

288,84

288,70

288,80

287,81

287,90

287,96

288,09

288,01

288,10

288,34

287,64

287,46

287,53

287,62

287,67

287,66

287,98

289,00

289,15

289,31

289,02

289,32

289,20

288,67

288,93

288,65

288,65

288,81

288,84

288,70

288,80

287,81

287,90

287,96

288,09

288,01

288,10

288,34

287,64

287,46

287,53

287,62

287,67

287,66

287,98

289,00

289,15

289,31

289,02

289,32

289,20

288,67

288,93

288,65

288,65

288,81

288,84

288,70

288,80

287,81

287,90

287,96

288,09

288,01

288,10

288,34

287,64

287,46

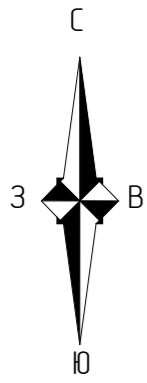
287,53

287,62

287,67

287,66

287,98



74:34:0113001

74:00:0000000:801

74:34:0111001

391

соединение с листом 11

соединение с листом 13

ель
береза
25
0,25

Н 89

Н 88

Н 87

Н 16

Н 86

Н 85

Н 84

Н 83

Н 82

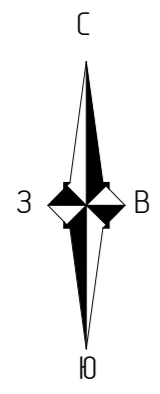
масштаб 1:500

Инв. № подл. Подп. и дата Взам. инв. №

Изм.	Колуч.	Лист	№ док.	Подп.	Дата

АП-353-020-ПМТ-ГМ-01

Лист
12



74:34:0113001

74:00:0000000:801

74:34:0111001

391

соединение с листом 12

соединение с листом 13

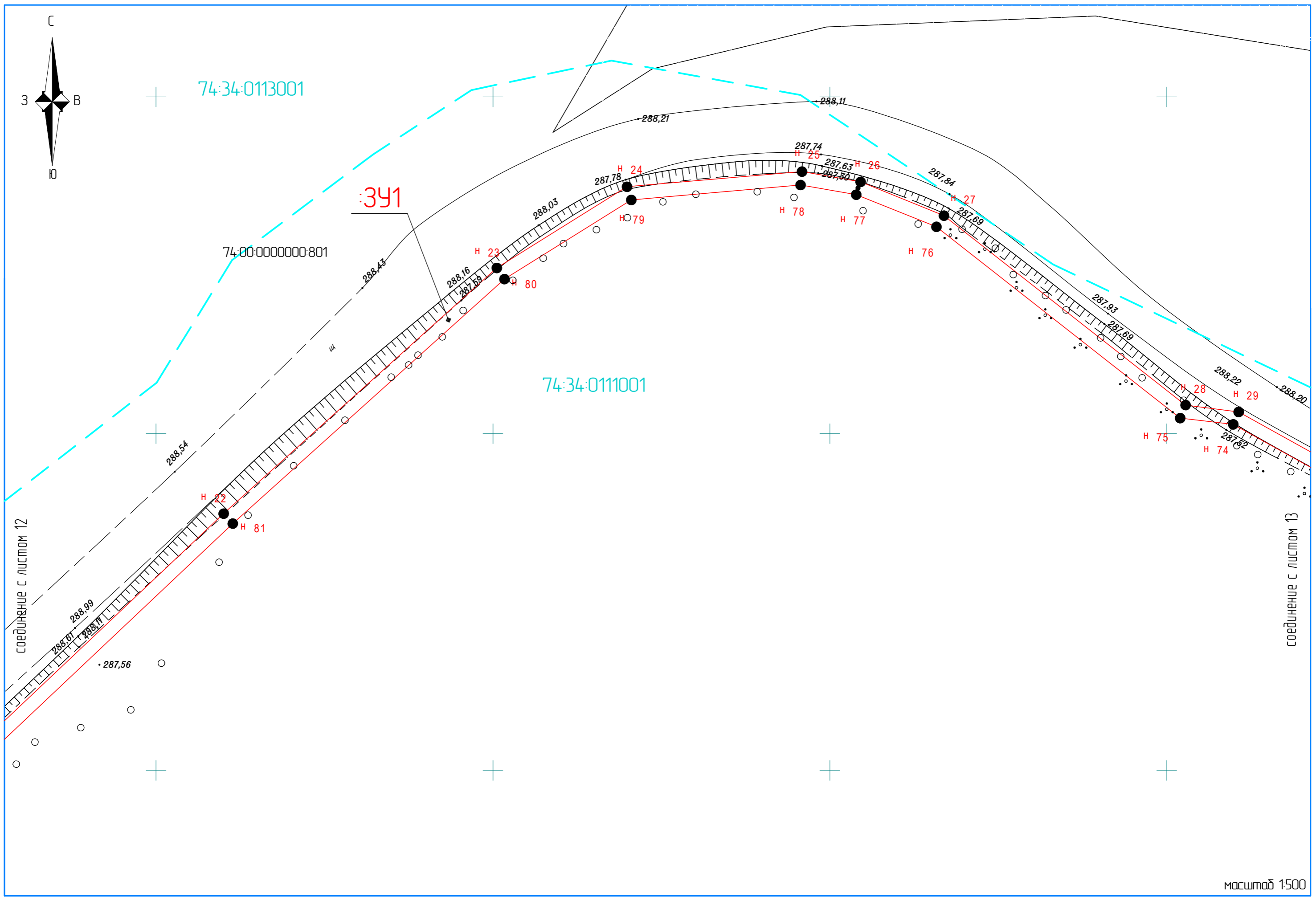
масштаб 1:500

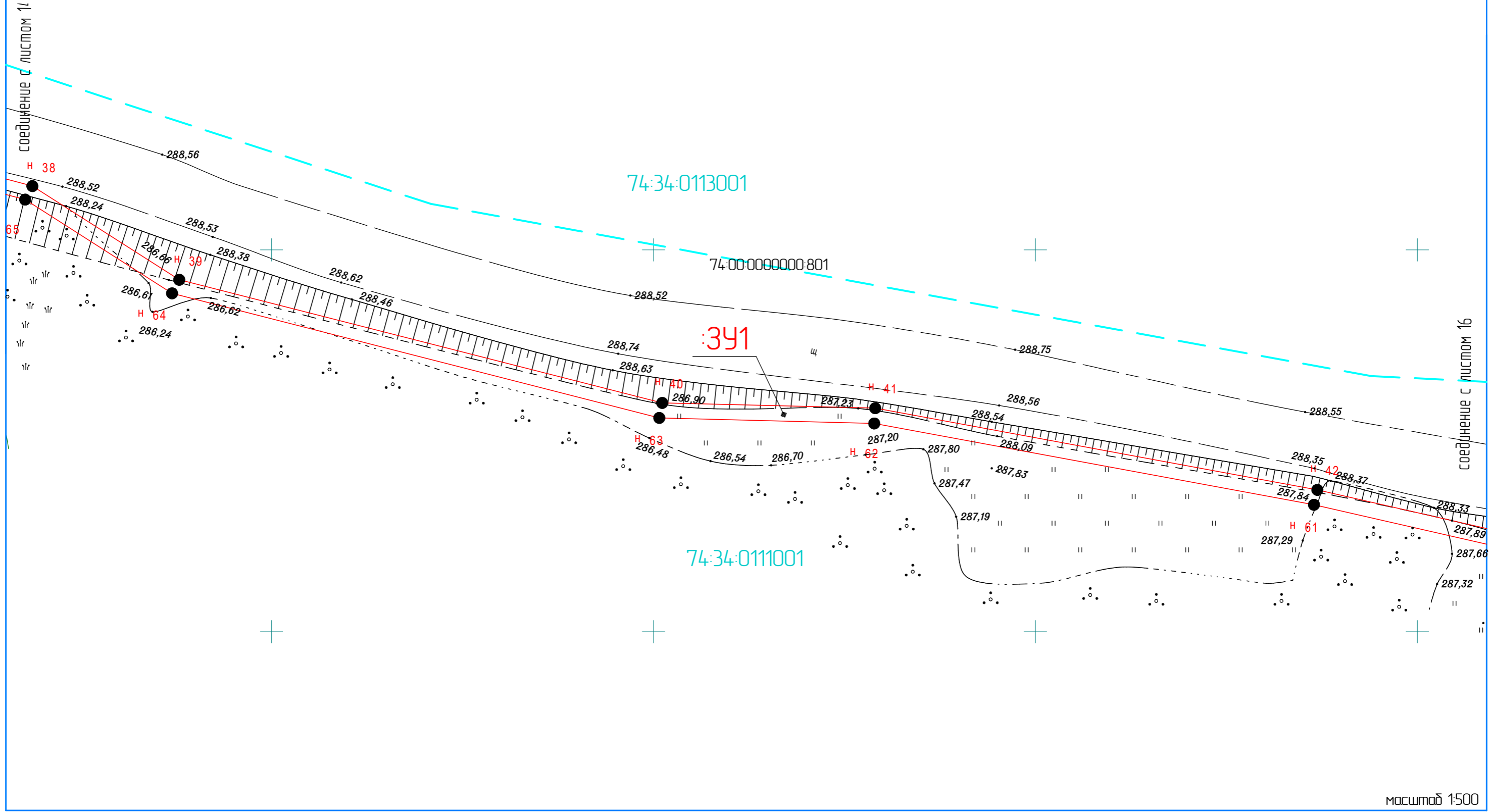
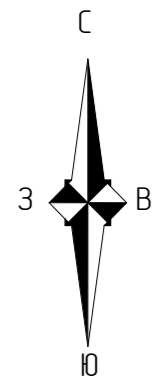
Инв. № подл. Подп. и дата. Взам. инв. №

Изм.	Колуч.	Лист	№ док.	Подп.	Дата

АП-353-020-ПМТ-ГМ-01

Лист 13





Инв. № подл. _____

Подп. и дата _____

Взам. инв. № _____

Изм.	Колуч.	Лист	№ док.	Подп.	Дата

АП-353-020-ПМТ-ГМ-01

Лист
15

