



**АДМИНИСТРАЦИЯ МИАССКОГО ГОРОДСКОГО ОКРУГА  
ЧЕЛЯБИНСКОЙ ОБЛАСТИ  
ПОСТАНОВЛЕНИЕ**

21.04.2020

№ 1816

Об утверждении документации  
по планировке территории

Рассмотрев документацию по планировке (проект межевания) территории, расположенной в Северной части г.Миасса, по ул. Добролюбова, с целью перераспределения границ земельного участка с кадастровым номером 74:34:0400006:42 с землями, находящимися в государственной или муниципальной собственности, итоговые материалы общественных обсуждений, проведенных на основании постановления Администрации Миасского городского округа от 16.03.2020 №1173 (протокол общественных обсуждений, заключение о результатах общественных обсуждений), в соответствии со статьями 45 и 46 Градостроительного кодекса РФ, руководствуясь Федеральным законом от 06.10.2003 г. № 131-ФЗ «Об общих принципах организации местного самоуправления в Российской Федерации» и Уставом Миасского городского округа,  
**ПОСТАНОВЛЯЮ:**

1. Утвердить документацию по планировке (проект межевания) территории, расположенной в Северной части г.Миасса, по ул. Добролюбова, с целью перераспределения земельного участка с кадастровым номером 74:34:0400006:42 с землями, находящимися в муниципальной собственности, подготовленную ООО «ТЭРРА» на основании постановления Администрации Миасского городского округа № 5297 от 18.10.2019 г. (шифр: ДПТ 5297/18.10.2019\_12.2019).

2. Начальнику отдела организационной и контрольной работы разместить настоящее постановление на официальном сайте Администрации Миасского городского округа в информационно-коммуникационной сети «Интернет».

3. Пресс-секретарю (помощнику Главы Округа) опубликовать настоящее постановление в средствах массовой информации.

4. Начальнику Управления архитектуры, градостроительства и земельных отношений обеспечить возможность ознакомления заинтересованных лиц с настоящим постановлением.

5. Контроль исполнения настоящего постановления возложить на заместителя Главы Округа (по имущественному комплексу).

Глава  
Миасского городского округа

Г.М. Тонких

**ООО «ТЭРРА»**

г. Миасс, ул. Лихачева, 17, тел. 8(3513) 28-45-76, эл. почта: terra.miass@mail.ru

Российская Федерация  
Челябинская область  
г. Миасс

**ДОКУМЕНТАЦИЯ ПО ПЛАНИРОВКЕ**  
**ТЕРРИТОРИИ**

**Проект межевания территории, расположенной в Северном  
планировочном районе г. Миасса по ул. Добролюбова  
с целью перераспределения земельного участка с кадастровым  
номером 74:34:0400006:42 и земель, находящихся  
в муниципальной собственности**

**I Основная часть  
II Материалы по обоснованию**

**ДПТ 5297/18.10.2019 \_ 12.2019**

**Директор:** \_\_\_\_\_ **Белозеров Д. В.**

**Архитектор проекта:** \_\_\_\_\_ **Шкурацкая Н. Е.**

**г. Миасс, 2019г.**

Инв. № дубл.
Подп. и дата
Инв. № подл



**СОСТАВ ДОКУМЕНТАЦИИ ПО ПЛАНИРОВКЕ ТЕРРИТОРИИ  
(ПРОЕКТ МЕЖЕВАНИЯ ТЕРРИТОРИИ)**

Обозначение	Наименование	Примечание
<b>Проект межевания территории</b>		
<b>I Основная часть (подлежит утверждению)</b>		
ДПТ 5297/18.10.2019 _ 12.2019	Текстовые материалы	
ДПТ 5297/18.10.2019 _ 12.2019	Графические материалы	
<b>II Материалы по обоснованию</b>		
ДПТ 5297/18.10.2019 _ 12.2019	Текстовая часть	
ДПТ 5297/18.10.2019 _ 12.2019	Графические материалы	

Инв. № подл.	Подп. и дата	Инв. № дубл.	Взам. инв. №	Подп. и дата	Лист
ДПТ 5297/18.10.2019_12.2019					3

Проектирование выполнялось в соответствии с действующими Государственными Техническими регламентами, Стандартами, Строительными нормами и правилами, Федеральными законами, сводами правил и другими Нормативными документами, содержащими установленные требования к проектированию, строительству и эксплуатации зданий, сооружений, инженерных сетей, обеспечивающих выполнение Государственных требований промышленной, пожарной и экологической безопасности при строительстве и эксплуатации объекта капитального строительства.

Архитектор проекта: \_\_\_\_\_ Шкурацкая Н. Е.

Инв. № подл	Подп. и дата				Лист
Инв. № дубл.	Взам. инв. №				4
Инв. № подл	Подп. и дата				ДПТ 5297/18.10.2019_12.2019
Ли	Изм.	№ докум.	Подп.	Дата	

**СОДЕРЖАНИЕ ДОКУМЕНТАЦИИ ПО ПЛАНИРОВКЕ ТЕРРИТОРИИ  
(ПРОЕКТ МЕЖЕВАНИЯ ТЕРРИТОРИИ)**

**• ОСНОВНАЯ ЧАСТЬ ПРОЕКТА МЕЖЕВАНИЯ ТЕРРИТОРИИ  
(ПОДЛЕЖАЩАЯ УТВЕРЖДЕНИЮ)**

**Текстовые материалы**

1. Проектное решение
2. Техничко-экономические показатели проекта межевания территории
3. Каталог координат образуемого земельного участка :ЗУ1
4. Каталог координат устанавливаемых красных линий
5. Основные показатели проекта межевания территории

**Графические материалы**

1. Чертеж проекта межевания территории. М 1:500

**• МАТЕРИАЛЫ ПО ОБОСНОВАНИЮ ПРОЕКТА МЕЖЕВАНИЯ  
ТЕРРИТОРИИ**

**Текстовые материалы**

Общая часть

Нормативная база

1. Исходные материалы, используемые в проекте межевания
2. Цель разработки проекта межевания территории
3. Характеристика территории, на которой проводится межевание
  - 3.1 Общие сведения
  - 3.2 Опорно-межевая сеть на территории
4. Обоснование принятых решений в проекте межевания территории

**Графические материалы**

1. Схема расположения территории образования земельного участка в структуре города.
2. Схема использования территории в период подготовки проекта межевания территории. М 1:500
3. Сводная схема проекта межевания территории. М 1:500

*Общая документация*

Инт. № подл.	Подп. и дата
Инт. № дубл.	Взам. инв. №
Подп. и дата	Подп. и дата
Инт. № подл.	Подп. и дата

Ли	Изм.	№ докум.	Подп.	Дата	Лист
					5

# ООО «ТЭРРА»

г. Миасс, ул. Лихачева, 17, тел. 8(3513) 28-45-76, эл. почта: terra.miass@mail.ru

Российская Федерация  
Челябинская область  
г. Миасс

## ДОКУМЕНТАЦИЯ ПО ПЛАНИРОВКЕ ТЕРРИТОРИИ

Проект межевания территории, расположенной в Северном планировочном районе г. Миасса по ул. Добролюбова с целью перераспределения земельного участка с кадастровым номером 74:34:0400006:42 и земель, находящихся в муниципальной собственности

I Основная часть  
Текстовые материалы

ДПТ 5297/18.10.2019 \_ 12.2019

г. Миасс, 2019г.

Инв. № подл.	Подп. и дата				Лист
	Подп. и дата				
Инв. № дубл.	Взам. инв. №				6
	Взам. инв. №				
Инв. № инв.	Подп. и дата				ДПТ 5297/18.10.2019 _ 12.2019
	Подп. и дата				
Ли	Изм.	№ докум.	Подп.	Дата	





- предоставлять доступ сетевым организациям к муниципальным сетям водоснабжения и водоотведения, в том числе для проведения обслуживания, ремонта, капитального ремонта, модернизации, реконструкции коммуникаций;

- не осуществлять благоустройство в охранной зоне муниципальных сетей водоснабжения и водоотведения, а в случае повреждения при проведении обслуживания или ремонтных работ ранее благоустроенной территории в охранной зоне муниципальных сетей водоснабжения и водоотведения не предъявлять собственнику сетей и сетевым организациям сумм в возмещение причиненного ущерба.

Также необходимо заключить договор между ОАО «Миассводоканал» и пользователем образуемого земельного участка о размещении объектов на земельном участке в охранной зоне муниципальных сетей водоснабжения и водоотведения для возможности эксплуатации, обслуживания и ремонта указанных сетей, в котором устанавливаются обязанности и ответственность сторон при аварийно-восстановительных работах и нарушении благоустройства.

В соответствии с Земельным кодексом РФ ст. 11.3 исключительно в соответствии с утвержденным проектом межевания территории осуществляется образование земельных участков в границах элемента планировочной структуры, застроенного многоквартирными домами.

#### ❖ Образование земельного участка :ЗУ1

Земельный участок :ЗУ1 образуется путем перераспределения существующего земельного участка с кадастровым 74:34:0400006:42 с землями муниципальной собственности.

Земельный кодекс Российской Федерации от 25.10.2001 N 136-ФЗ (ст. 11.7, 39.28) предусматривает перераспределение земель, находящихся в государственной или муниципальной собственности, и земельных участков, находящихся в частной собственности.

#### Образуемый земельный участок формируется:

- с восточной стороны – по фактическому размещению (устройству) существующих входных групп в здание;
- с западной стороны – по фактическому размещению (устройству) существующих входных групп в здание;
- с северной стороны – по границе существующего земельного участка;
- с южной стороны – по границе существующего земельного участка и по границе объектов капитального строительства.

#### Краткие сведения об образуемом земельном участке:

- Способ образования земельного участка: перераспределение существующего земельного участка с кадастровым номером 74:34:0400006:42 с землями муниципальной собственности.
- Условное обозначение: **:ЗУ1**;
- Адрес: Челябинская область, г. Миасс, ул. Добролюбова, 2б;
- Площадь образуемого земельного участка: **1500кв.м**;
- Категория земель: земли населенных пунктов;
- Территориальная зона образования земельного участка: В4 – 4 и выше этажная застройка согласно Карте градостроительного зонирования г. Миасс Правил землепользования и застройки Миасского городского округа;

Инь. № подл.	Подп. и дата	Инь. № дубл.	Взам. инв. №	Подп. и дата	Лист
Ли	Изм.	№ докум.	Подп.	Дата	ДПТ 5297/18.10.2019_12.2019

- Разрешенное использование: для общественно-деловых целей (под нежилым пристроенным зданием);
- Дополнительно: на часть образуемого земельного участка устанавливается обременение (сервитут) для обеспечения доступа к коммуникациям инженерно-технического обеспечения.

Разрешенное использование образуемого земельного участка соответствует разрешенному использованию перераспределяемого существующего земельного участка.

### Формирование красных линий

В соответствии со ст. 43 Градостроительного кодекса РФ на чертежах межевания территории отображаются красные линии, утверждаемые в составе проекта межевания территории (корректируемые либо ранее утвержденные).

Информация о ранее разработанной градостроительной документации в отношении данной территории в Администрации Миасского городского округа отсутствует.

Красные линии устанавливались по существующим земельным участкам и объектам капитального строительства.

Настоящим проектом межевания территории устанавливаются красные линии на часть улицы Добролюбова в районе образования земельного участка в соответствии с существующей застройкой и сложившимся землепользованием. Ширина улицы в устанавливаемых красных линиях составляет 25м. Улица Добролюбова относится к основным улицам в застройке.

В данном проекте красные линии устанавливаются по фактическому землепользованию. Координаты поворотных точек устанавливаемых красных линий представлены в материалах проекта в виде таблицы. Система координат МСК-74.

Линии отступа от формируемых красных линий на часть ул. Добролюбова устанавливаются в целях определения мест допустимого размещения зданий жилой застройки. Согласно требований регламентов территориальной зоны В4 Правил землепользования и застройки Миасского городского округа, минимальный размер отступа от красных линий жилых улиц составляет не менее 3м.

## **2. Техничко-экономические показатели проекта межевания территории**

№ п/п	Наименование показателя	Расчетная площадь, кв.м
1	2	3
1	Площадь территории, в границах которой предусматривается межевание	1500
2	Территории застроенных земельных участков (в рассматриваемых границах), всего в том числе:	6366,8
2.1	Территории земельных участков, на которых расположены линейные объекты не образующие элементы планировочной структуры (подъездные железнодорожные линии, внутриквартальные линии электропередачи, связи, трубопроводы и другие подобные сооружения)	-
2.2	Территории земельных участков, на которых расположены линейные объекты образующие элементы планировочной структуры (линии электропередачи, линии связи (в том числе линейно-кабельные сооружения), трубопроводы, автомобильные дороги, железнодорожные линии и другие подобные сооружения)	-
3	Территории незастроенных земельных участков, всего	-

Инд. № подл. Подп. и дата Инд. № дубл. Инд. № инв. № Взам. инв. № Подп. и дата

	в том числе:	
3.1	Территории земельных участков, предоставленные физическим и юридическим лицам для строительства	-
3.2	Территории земельных участков, предназначенных для размещения линейных объектов федерального, регионального или местного значения	-
4	Территории земель (по категориям земель), на которых планируется межевание, всего	1500
	в том числе:	
4.1	Земли сельскохозяйственного назначения	-
4.2	Земли населенных пунктов	1500
4.3	Земли промышленности, энергетики, транспорта, связи, радиовещания, телевидения, информатики	-
4.4	Земли для обеспечения космической деятельности	-
4.5	Земли обороны, безопасности	-
4.6	Земли иного специального назначения	-
4.7	Земли особо охраняемых территорий и объектов	-
4.8	Земли лесного фонда	-
4.9	Земли водного фонда	-
4.10	Земли запаса	-
5	Территории земельных участков общего пользования, Всего	-
5.1	Территории земельных участков внутриквартальных проходов и проездов	-
5.2	Территории земельных участков зеленых насаждений общего пользования (скверы, сады и т.д.)	-
5.3	Другие территории земельных участков общего пользования	-
6	Территории образуемых земельных участков, всего	1500
	в том числе:	
6.1	Во временное пользование	-
6.2	В постоянное пользование	1500
7	Территории резервируемых земельных участков	-
8	Территории объектов культурного наследия	-
9	Территории зон действия публичных сервитутов, всего – в том числе:	-
9.1	Территории частных сервитутов зарегистрированных в земельном кадастре	-
9.2	Территории публичных сервитутов зарегистрированных в земельном кадастре	-
9.3	Территории публичных сервитутов, предлагаемых проектом межевания к установлению в соответствии с действующим законодательством	-
10	Территории зон с особыми условиями использования Территории (в рассматриваемых границах), всего	-
10.1	Охранные зоны	-
10.2	Санитарно-защитные зоны	-
10.3	Зоны охраны объектов культурного наследия	-
10.4	Водоохранные зоны	-
10.5	Зоны санитарной охраны источников питьевого водоснабжения	-

Инь. № подл.	Подп. и дата
	Взам. инв. №
Инь. № дубл.	Подп. и дата
	Инь. № инв.
Инь. № подл.	Подп. и дата
	Инь. № инв.

10.6	Зоны охраняемых объектов	-
10.7	Иные зоны, устанавливаемые в соответствии с законодательством Российской Федерации	-
11	Территории подверженные риску возникновения чрезвычайных ситуаций природного и техногенного характера	-

### 3. Каталог координат образуемого земельного участка :ЗУ1

Название (номер) межевого знака	Дирекционные углы (град. мин. сек.)	Длина линии(м)	X координата	Y координата
н1			605530,14	2243854,26
	288° 21' 22"	18,39		
н2			605535,93	2243836,81
	288° 21' 02"	12,9		
н3			605539,99	2243824,57
	288° 23' 45"	18,54		
н4			605545,84	2243806,98
	18° 58' 01"	28,95		
н5			605573,22	2243816,39
	109° 04' 06"	17,45		
6			605567,52	2243832,88
	17° 43' 31"	5,62		
7			605572,87	2243834,59
	106° 06' 26"	9,73		
8			605570,17	2243843,94
	157° 45' 48"	7,82		
9			605562,93	2243846,9
	108° 53' 41"	13,4		
н10			605558,59	2243859,58
	131° 37' 22"	4,44		
н11			605555,64	2243862,9
	198° 43' 03"	26,92		
			605530,14	2243854,26

Площадь: 1500кв.м. Периметр: 164,2м.

### Каталог координат устанавливаемого обременения (сервитута) на часть образуемого земельного участка :ЗУ1

Название (номер) межевого знака	Дирекционные углы (град. мин. сек.)	Длина линии(м)	X координата	Y координата
н4			605545,84	2243806,98
	18° 58' 01"	28,95		
н5			605573,22	2243816,39
	109° 02' 28"	3,59		
н16			605572,05	2243819,78
	197° 04' 46"	3,61		
н17			605568,6	2243818,72
	217° 57' 05"	3,28		
н18			605566,01	2243816,7
	200° 05' 09"	20,97		
н19			605546,32	2243809,5
	111° 12' 40"	12,8		
н20			605541,69	2243821,43

Инд. № подл. Подп. и дата Инд. № дубл. Инд. № инв. № Взам. инв. № Подп. и дата

	195° 49' 09"	0,62		
н21			605541,09	2243821,26
	288° 23' 56"	15,05		
н4			605545,84	2243806,98
н22			605534,89	2243855,87
	286° 48' 31"	4,01		
н23			605536,05	2243852,03
	18° 27' 55"	6		
н24			605541,74	2243853,93
	106° 46' 05"	2,39		
н25			605541,05	2243856,22
	19° 50' 59"	16,52		
н26			605556,59	2243861,83
	131° 36' 01"	1,43		
н11			605555,64	2243862,9
	198° 42' 58"	21,91		
н22			605534,89	2243855,87
н26			605568,14	2243833,08
	17° 42' 18"	4,97		
7			605572,87	2243834,59
	106° 06' 26"	9,73		
8			605570,17	2243843,94
	157° 45' 31"	6,29		
н27			605564,35	2243846,32
	285° 58' 26"	13,77		
н26			605568,14	2243833,08

**Общая площадь обременения - 195кв.м.**

#### 4. Каталог координат устанавливаемых красных линий

Название (номер) межевого знака	Дирекционные углы (град. мин. сек.)	Длина линии(м)	X координата	Y координата
н1	-	-	605599.06	2243803.96
н2	-	-	605567.75	2243894.82

Название (номер) межевого знака	Дирекционные углы (град. мин. сек.)	Длина линии(м)	X координата	Y координата
н3	-	-	605589.13	2243909.52
н4	-	-	605609.94	2243849.11

#### 5. Основные показатели проекта межевания территории

№ п/п	Наименование	Ед. изм.	Кол-во
1	Площадь образуемого земельного участка :ЗУ1	кв.м	1500
2	Площадь устанавливаемого обременения (сервитута) на часть образуемого земельного участка :ЗУ1	кв.м	195

Подп. и дата  
 Взам. инв. №  
 Инв. № дубл.  
 Подп. и дата  
 Инв. № подл.

# ООО «ТЭРРА»

г. Миасс, ул. Лихачева, 17, тел. 8(3513) 28-45-76, эл. почта: terra.miass@mail.ru

Российская Федерация  
Челябинская область  
г. Миасс

## ДОКУМЕНТАЦИЯ ПО ПЛАНИРОВКЕ ТЕРРИТОРИИ

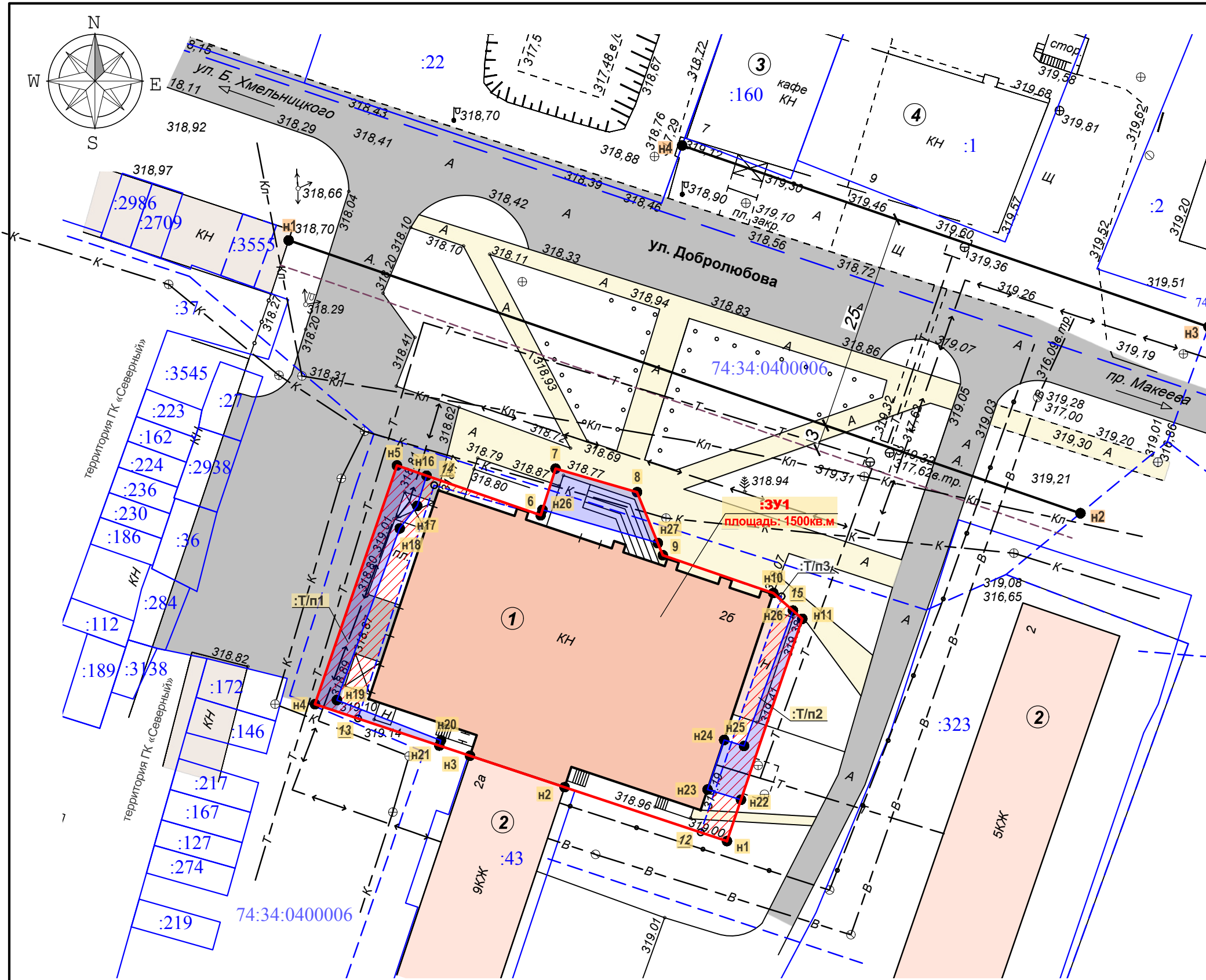
Проект межевания территории, расположенной в Северном планировочном районе г. Миасса по ул. Добролюбова с целью перераспределения земельного участка с кадастровым номером 74:34:0400006:42 и земель, находящихся в муниципальной собственности

I Основная часть  
Графические материалы

ДПТ 5297/18.10.2019 \_ 12.2019

г. Миасс, 2019г.

Инв. № подл.	Подп. и дата				Лист
	Подп. и дата				
Инв. № дубл.	Взам. инв. №				13
	Взам. инв. №				
Инв. № подл.	Подп. и дата				ДПТ 5297/18.10.2019 _ 12.2019
	Подп. и дата				
Ли	Изм.	№ докум.	Подп.	Дата	



**УСЛОВНЫЕ ОБОЗНАЧЕНИЯ:**

- Территория населенного пункта г. Миасс
- Проезжая часть (асфальтирование)
- Проезжая часть (гравийное покрытие)
- Здания и сооружения:**
- Капитальные жилые
- Капитальные нежилые
- Некапитальные нежилые
- Навес
- Сведения Государственного кадастра недвижимости:**
- Кадастровый квартал
- 74:34:1800014 Номер кадастрового квартала
- Земельный участок
- Объекты капитального строительства
- 74:34:0400006 Кадастровый номер земельного участка
- 99 Кадастровый номер здания, сооружения, объекта незавершенного строительства
- 6671
- Межевание:**
- Вновь образуемая граница земельного участка, полученная путем перераспределения, сведения о которой достаточны для определения ее местоположения
- Существующая граница земельного участка, имеющая в ГКН сведения о которой не достаточны для определения ее местоположения
- 2 Характерная точка границы земельного участка, обременения, сведения о которой позволяют однозначно определить ее местоположение
- н1 Обозначение вновь образуемой характерной точки
- 5 Характерная точка границы земельного участка, сведения о которой не позволяют однозначно определить ее местоположение
- Территория, включаемая в состав земельного участка, образуемого в результате перераспределения
- :Т/п1 Обозначение территории, включаемой в состав земельного участка, образуемого в результате перераспределения
- :Т/п3 Обозначение территории, исключаемой из состава земельного участка, образуемого в результате перераспределения
- :ЗУ1 Обозначение образуемого земельного участка, полученного в результате перераспределения
- Граница сервитута, устанавливаемого на часть образуемого земельного участка :ЗУ1 (для доступа к инженерным сетям), площадью 195 кв.м
- Устанавливаемые красные линии на часть ул. Добролюбова
- н1 Обозначение характерных поворотных точек красных линий
- Линия отступа от красных линий в целях определения мест допустимого размещения зданий\*

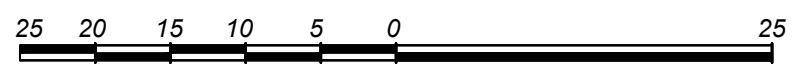
**Экспликация зданий и сооружений:**

- ① Магазин
- ② Многоквартирный жилой дом
- ③ Кафе
- ④ Станция тех.обслуживания

**Инженерная инфраструктура:**

- Канализация ливневая
- Канализация
- Теплотрасса
- Водопровод
- Подземный электрокабель 0,4кВ
- Подземный кабель связи

МАСШТАБ 1:500  
В 1 сантиметре 5 метров



\* Определяется в соответствии с требованиями Правил землепользования и застройки МГО, предъявляемых для территориальной зоны В4

						<b>ДПТ 5297/18.10.2019 _ 12.2019</b>			
						Территория, расположенная в Северном планировочном районе г. Миасса по ул. Добролюбова			
						Перераспределение земельного участка с кадастровым номером 74:34:0400006:42 и земель, находящихся в муниципальной собственности			
Изм.	Кол.уч.	Лист	Подок.	Подп.	Дата	<b>ДОКУМЕНТАЦИЯ ПО ПЛАНИРОВКЕ ТЕРРИТОРИИ (ПРОЕКТ МЕЖЕВАНИЯ)</b>	Стадия	Лист	Листов
Выполнил	Шкурацкая				12.19		П	14	
						1. Чертеж проекта межевания территории. М 1:500		<b>ООО «ТЭРРА»</b>	

# ООО «ТЭРРА»

г. Миасс, ул. Лихачева, 17, тел. 8(3513) 28-45-76, эл. почта: terra.miass@mail.ru

Российская Федерация  
Челябинская область  
г. Миасс

## ДОКУМЕНТАЦИЯ ПО ПЛАНИРОВКЕ ТЕРРИТОРИИ

Проект межевания территории, расположенной в Северном планировочном районе г. Миасса по ул. Добролюбова с целью перераспределения земельного участка с кадастровым номером 74:34:0400006:42 и земель, находящихся в муниципальной собственности

### II. Материалы по обоснованию Текстовые материалы

ДПТ 5297/18.10.2019 \_ 12.2019

г. Миасс, 2019г.

Инв. № подл	Подп. и дата				Лист
	Подп. и дата				
Инв. № дубл.	Взам. инв. №				15
	Взам. инв. №				
Инв. № подл	Подп. и дата				ДПТ 5297/18.10.2019 _ 12.2019
	Подп. и дата				
Ли	Изм.	№ докум.	Подп.	Дата	







## Нормативная база

- «Градостроительный кодекс Российской Федерации» от 29.12.2004 N 190-ФЗ;
- «Земельный кодекс Российской Федерации» от 25.10.2001 N 136-ФЗ;
- «Водный кодекс Российской Федерации» от 03.06.2006 N 74-ФЗ;
- «Гражданский кодекс Российской Федерации» от 30.11.1994 N 51-ФЗ;
- «Жилищный кодекс Российской Федерации» от 29.12.2004 N 188-ФЗ;
- Постановление Правительства Российской Федерации от 09.06.2006 года № 363 «Об информационном обеспечении градостроительной деятельности»;
- СП 30-101-98 «Методические указания по расчету нормативных размеров земельных участков в кондоминиумах»;
- ГОСТ Р 21.1101-2009 «Основные требования к проектной и рабочей документации»;
- СНиП 11-04-2003 «Инструкция о порядке разработки, согласования, экспертизы и утверждения градостроительной документации»;
- СП 42.13330.2011 «Градостроительство. Планировка и застройка городских и сельских поселений». Актуализированная редакция СНиП 2.07.01-89\*;
- Постановление Правительства РФ «О порядке установления охранных зон объектов электросетевого хозяйства и особых условий использования земельных участков, расположенных в границах таких зон». №160 от 24 февраля 2009 г.;
- Письмо Председателя правительства Челябинской области № 02/470 от 03.02.2014г. «О правилах предоставления земельных участков для капитального строительства (в том числе для строительства и размещения линейных объектов)»;
- Постановление Правительства РФ от 9 июня 1995 г. № 578 «Об утверждении Правил охраны линий и сооружений связи Российской Федерации»;
- ГОСТ 2.501-88 «Единая система конструкторской документации. Правила учета и хранения»;
- Постановление Госстроя РФ от 29 октября 2002 г. N 150 «Об утверждении Инструкции о порядке разработки, согласования, экспертизы и утверждения градостроительной документации»;
- РДС 30-201-98 «Инструкция о порядке проектирования и установления красных линий в городах и других поселениях Российской Федерации»;
- Федеральный закон Российской Федерации от 14 марта 1995 г. N 33-ФЗ «Об особо охраняемых природных территориях»;
- Постановление Главного государственного санитарного врача РФ от 25.09.2007 N 74 (ред. от 25.04.2014) «О введении в действие новой редакции санитарно-эпидемиологических правил и нормативов СанПиН 2.2.1/2.1.1.1200-03 «Санитарно-защитные зоны и санитарная классификация предприятий, сооружений и иных объектов»;
- Федеральный закон «О государственной регистрации недвижимости» от 13.07.2015 N 218-ФЗ.

Инв. № подл.	Подп. и дата	Инв. № дубл.	Взам. инв. №	Подп. и дата	Лист



### 3. Характеристика территории, на которой проводится межевание

#### 3.1 Общие сведения

Рассматриваемая территория располагается в границах г. Миасс, относится к землям населенных пунктов. Рассматриваемая территория включает территорию, в отношении которой планируется межевания, а также близлежащую территорию в границах одного элемента планировочной структуры. Рассматриваемая территория располагается в Северном планировочном районе г. Миасс, по ул. Добролюбова. Улица Добролюбова относится к основным улицам в застройке. Рассматриваемая территория представляет собой планировочный элемент застроенного квартала многоэтажной жилой застройки с развитой инфраструктурой.

Согласно сведениям действующей Карте градостроительного зонирования территории г. Миасс Правил землепользования и застройки Миасского городского округа, территория образования земельного участка относится к территориальной зоне В4 - 4эт и выше этажная жилая застройка. Регламенты территориальной зоны В4 предусматривают основные виды разрешенного использования земельных участков, одним из которых является - размещение объектов обслуживания жилой застройки во встроенных, пристроенных и встроенно-пристроенных помещениях многоквартирного дома.

В графической части проекта отображены границы территориальных зон согласно сведениям карты градостроительного зонирования территории г. Миасс Правил землепользования и застройки Миасского городского округа, в частности границы территориальной зоны В4 – 4 и выше этажная застройка; К3 - магистрали городского и районного значения, основные улицы в застройке.

#### Зоны с особыми условиями использования территории:

На рассматриваемой территории располагаются зоны с особыми условиями использования территории (охранные зоны инженерных сетей):

- охранная зона подземного электрокабеля напряжением 0,4кВ - 1,0м в обе стороны от оси;

*Согласно Постановлению Правительства РФ от 24 февраля 2009 г. N 160 «О порядке установления охранных зон объектов электросетевого хозяйства и особых условий использования земельных участков, расположенных в границах таких зон»*

- охранная зона водопровода - 5,0м в обе стороны от оси;

*Согласно СанПиН 2.1.4.1110-02 «Зоны санитарной охраны источников водоснабжения и водопроводов питьевого назначения»*

- охранная зона самотечного канализационного коллектора - 3,0 в обе стороны от оси;

- охранная зона ливневой канализации - 3,0 в обе стороны от оси;

*Согласно СНиП 2.04.03-85 «Канализация. Наружные сети и сооружения»*

- охранная зона теплотрассы – 3,0м в обе стороны от оси;

*Согласно СНиП 2.04.07-86\* «Тепловые сети»;*

- охранная зона подземного кабеля связи – 2,0м в обе стороны от оси

*Согласно Постановлению Правительства РФ от 9 июня 1995 г. N 578 Об утверждении Правил охраны линий и сооружений связи Российской Федерации*

На рассматриваемой территории отсутствуют объекты культурного наследия.

Образуемый земельный участок частично расположен в охранной зоне водопровода и канализации.

Инь. № подл	Подп. и дата	Инь. № дубл.	Взам. инв. №	Подп. и дата	Инь. № инв.	Подп. и дата	Лист
ДПТ 5297/18.10.2019_12.2019							

Настоящий проект межевания предусматривает установление обременения (сервитута) на часть образуемого земельного участка в соответствии с границами охранных зон инженерных сетей

Существующие публичные сервитуты на рассматриваемой территории отсутствуют.

### 3.2 Опорно-межевая сеть на территории

На территории межевания существует установленная система геодезической сети специального назначения для определения координат точек земной поверхности с использованием спутниковых систем. Система координат МСК-74 Челябинская область. Действующая система геодезической сети удовлетворяет требованиям выполнения землеустроительных работ для установления границ земельных участков на местности. В графической части проекта отражены земельные участки, объекты капитального строительства, границы кадастровых кварталов, границы зон с особыми условиями использования территории в системе координат МСК-74.

#### Общие сведения о земельных участках в кадастровом квартале 74:34:1002012

Номер п/п	Кадастровый номер земельного участка	Адрес (описание местоположения)	Категория земель	Разрешенное использование	Площадь, кв.м
1	74:34:0400006:27	Челябинская область, г Миасс, коллективный гараж "Северный", № 255а	Земли населенных пунктов	для эксплуатации гаража	41
2	74:34:0400006:36	Челябинская обл, г Миасс, тер кол-ный гараж "Северный"	Земли населенных пунктов	для проездов к гаражным боксам и размещения хозяйственных построек	48
3	74:34:0400006:42	Челябинская область, г Миасс, ул Добролюбова, 2"б"	Земли населенных пунктов	для общественно-деловых целей (под нежилым пристроенным зданием)	1 265
4	74:34:0400006:43	Челябинская обл, г Миасс, ул Добролюбова, 2а	Земли населенных пунктов	для жилищных нужд (под зданием жилого дома)	719
5	74:34:0400006:127	Челябинская обл, г Миасс, тер кол-ный гараж "Северный", №5	Земли населенных пунктов	для эксплуатации гаража	29
6	74:34:0400006:146	Челябинская обл, г Миасс, тер кол-ный гараж "Северный", №1	Земли населенных пунктов	для эксплуатации гаража	39
7	74:34:0400006:167	Челябинская обл, г Миасс, тер кол-ный гараж "Северный", № 4	Земли населенных пунктов	для эксплуатации гаража	35
8	74:34:0400006:172	Челябинская обл, г Миасс, кол-ный гараж "Северный", № 1а	Земли населенных пунктов	для эксплуатации гаража	46
			Земли	для эксплуата-	35

Иное. № подл. Подп. и дата. Подп. и дата. Инв. № дубл. Взам. инв. № Подп. и дата

9	74:34:0400006:217	Челябинская обл, г Миасс, тер кол-ный гараж "Северный", № 3	населенных пунктов	ции гаража	
10	74:34:0400006:219	Челябинская обл, г Миасс, тер кол-ный гараж "Северный", № 8	Земли населенных пунктов	Эксплуатация гаража	32
11	74:34:0400006:274	Челябинская обл, г Миасс, кол-ный гараж "Северный", № 6	Земли населенных пунктов	размещение гаражного бокса	32
12	74:34:0400006:233	Челябинская обл, г Миасс, тер кол-ный гараж "Северный", № 253	Земли населенных пунктов	Для размещения и эксплуатации объектов автомобильного транспорта и объектов дорожного хозяйства	31
13	74:34:0400006:284	Челябинская обл, г Миасс, тер кол-ный гараж "Северный", № 257	Земли населенных пунктов	эксплуатация гаража	40
14	74:34:0400006:323	Челябинская обл, г Миасс, ул Добролюбова, 2	Земли населенных пунктов	Для жилищных нужд под размещение и эксплуатацию жилого многоквартирного дома	5 165
15	74:34:0400006:2938	Челябинская область, г Миасс, коллективный гараж "Северный", земельный участок №256	Земли населенных пунктов	для эксплуатации гаража	44
16	74:34:0400006:3138	Челябинская область, г Миасс, коллективный гараж "Северный"	Земли населенных пунктов	для коммунального обслуживания	19

### 3. Обоснование принятых решений в проекте межевания территории

Проект межевания предусматривает:

- образование земельного участка :ЗУ1 путем перераспределения существующего земельного участка с кадастровым номером 74:34:0400006:42 с землями муниципальной собственности;

- формирование красных линий на часть ул. Добролюбова.

Земельный кодекс Российской Федерации от 25.10.2001 N 136-ФЗ (ст. 11.7, 39.28) предусматривает перераспределение земель, находящихся в государственной или муниципальной собственности, и земельных участков, находящихся в частной собственности. Перераспределение таких земель и (или) земельных участков в производится целях приведения границ земельных участков в соответствие с утвержденным проектом межевания территории для исключения вклинивания, вкрапливания, изломанности границ, чересполосицы при условии, что площадь земельных участков, находящихся в частной собственности, увеличивается в результате этого перераспределения не более чем до установленных предельных максимальных размеров земельных участков. При перераспределении земель и земельного участка существование исходного земельного участка прекращается и образуется новый земельный участок.

Инь. № подл.	Подп. и дата
Инь. № дубл.	
Взам. инв. №	
Подп. и дата	
Инь. № подл.	

Ли	Изм.	№ докум.	Подп.	Дата	Лист
					22

На существующем земельном участке с кадастровым номером 74:34:0400006:42 расположено здание магазина. Территория, включаемая в состав существующего земельного участка с кадастровым номером 74:34:0400006:42 (при перераспределении) прилегает с западной и восточной границе данного земельного участка. На включаемой территории располагаются входные группы в здание магазина. Также исключается из состава земельного участка часть здания жилого многоквартирного дома. При перераспределении земельного участка с кадастровым номером 74:34:0400006:42 с землями муниципальной собственности доступ к другим объектам не будет ограничен.

Образуемый земельный участок имеет площадь 1500 кв.м.

Образуемый земельный участок относится к территориальной зоне В4 – 4 и выше этажная застройка (жилая). В данной зоне допускается размещение торговых объектов встроенных/пристроенных к жилым многоквартирным домам. Разрешенное использование образуемого земельного участка соответствует разрешенному использованию исходного (перераспределяемого) земельного участка с кадастровым номером 74:34:0400006:42 с землями муниципальной собственности - для общественно-деловых целей (под нежилым пристроенным зданием).

На часть образуемого земельного участка :ЗУ1 устанавливается обременение (сервитут) для обеспечения доступа к коммуникациям инженерно-технического обеспечения и возможности их обслуживания, модернизации, реконструкции. Обременение формируется по границам охранных зон сетей водоснабжения и водоотведения согласно требованиям нормативных документов. Площадь обременения составляет 195 кв.м.

Инв. № подл.	Подп. и дата				Лист
Инв. № дубл.	Взам. инв. №				23
Инв. № подл.	Подп. и дата				ДПТ 5297/18.10.2019_12.2019
Ли	Изм.	№ докум.	Подп.	Дата	



# ООО «ТЭРРА»

г. Миасс, ул. Лихачева, 17, тел. 8(3513) 28-45-76, эл. почта: terra.miass@mail.ru

Российская Федерация  
Челябинская область  
г. Миасс

## ДОКУМЕНТАЦИЯ ПО ПЛАНИРОВКЕ ТЕРРИТОРИИ

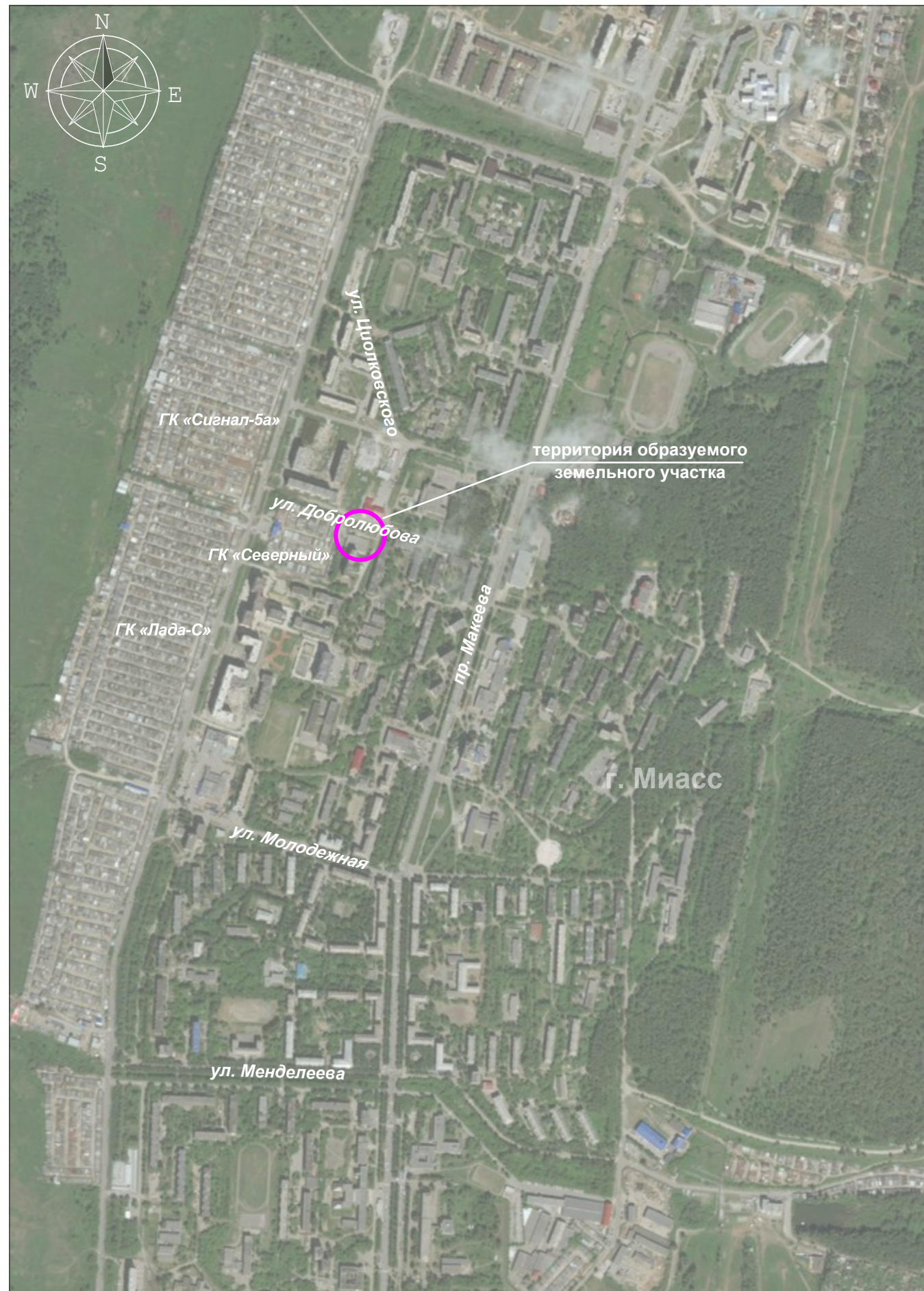
Проект межевания территории, расположенной в Северном планировочном районе г. Миасса по ул. Добролюбова с целью перераспределения земельного участка с кадастровым номером 74:34:0400006:42 и земель, находящихся в муниципальной собственности

### II. Материалы по обоснованию Графические материалы

ДПТ 5297/18.10.2019 \_ 12.2019

г. Миасс, 2019г.


Инв. № подл	Подп. и дата	Инв. № дубл.	Взам. инв. №	Подп. и дата	Лист
Ли	Изм.	№ докум.	Подп.	Дата	ДПТ 5297/18.10.2019 _ 12.2019

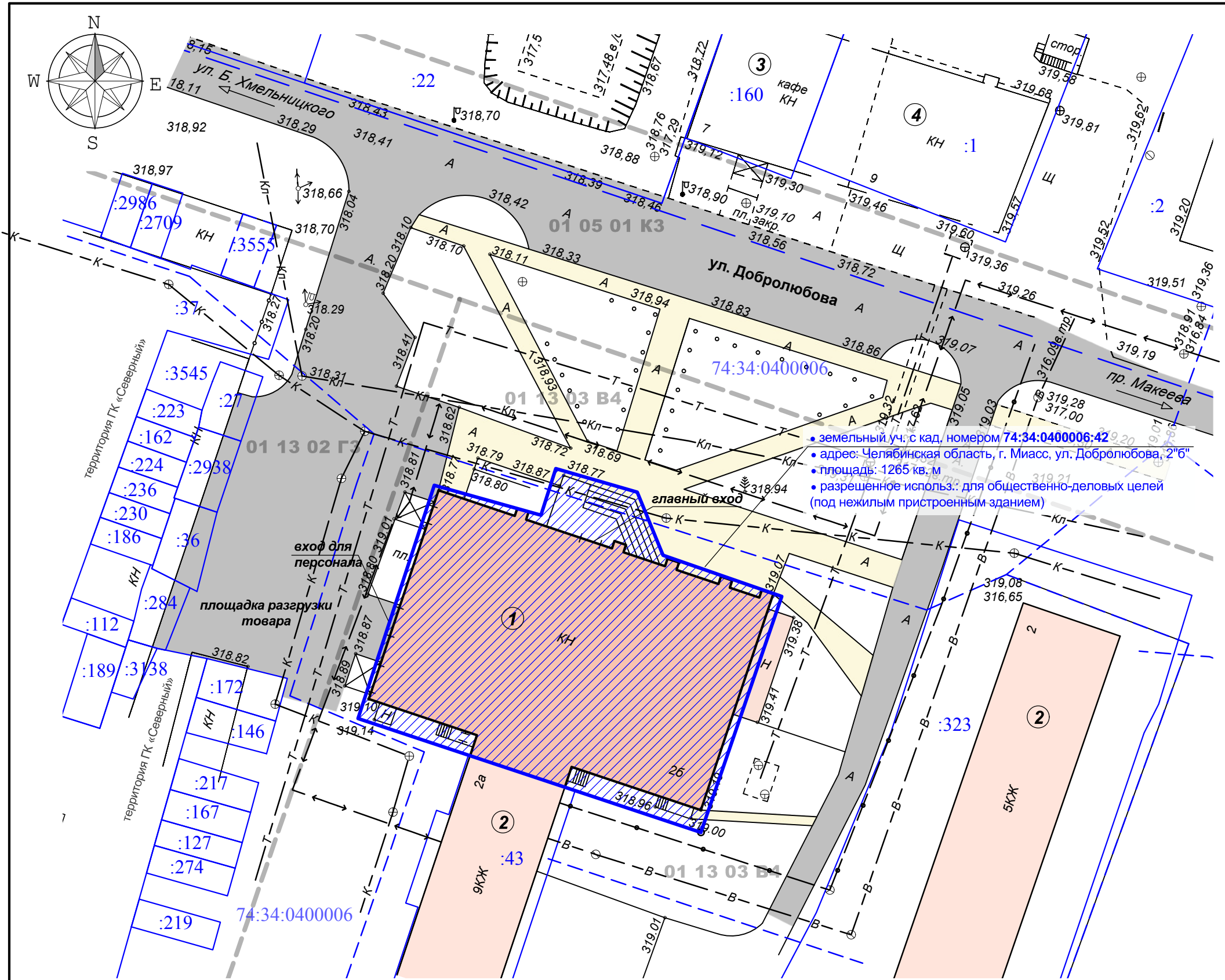


Фрагмент электронной карты с отображением территории образования земельного участка



Фрагмент карты градостроительного зонирования территории г. Миасс Правил землепользования и застройки Миасского городского округа с отображением границ образуемого земельного участка

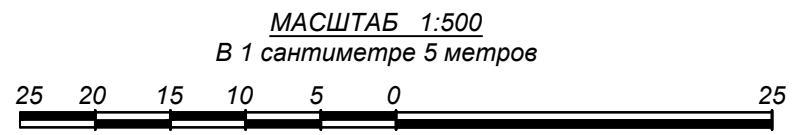
						<b>ДПТ 5297/18.10.2019 _ 12.2019</b>			
						Территория, расположенная в Северном планировочном районе г. Миасса по ул. Добролюбова Перераспределение земельного участка с кадастровым номером 74:34:0400006:42 и земель, находящихся в муниципальной собственности			
Изм.	Кол.уч.	Лист	Подок.	Подп.	Дата	<b>ДОКУМЕНТАЦИЯ ПО ПЛАНИРОВКЕ ТЕРРИТОРИИ (ПРОЕКТ МЕЖЕВАНИЯ)</b>	Стадия	Лист	Листов
Выполнил	Шкурацкая				12.19		П	25	
						1. Схема расположения территории образования земельного участка в структуре города.		 <b>ООО «ТЭРРА»</b>	



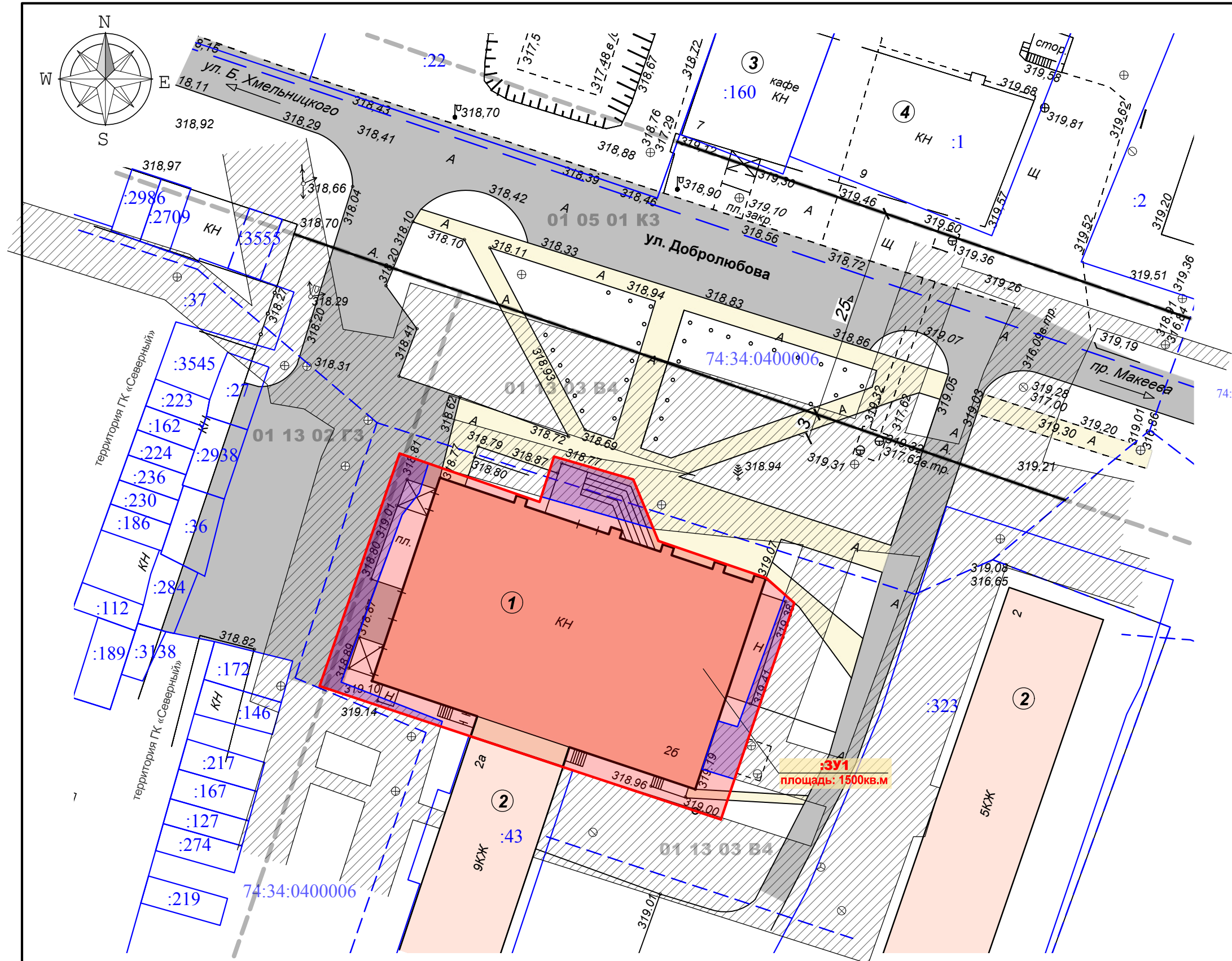
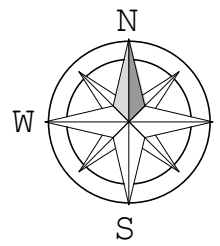
- УСЛОВНЫЕ ОБОЗНАЧЕНИЯ:**
- Территория населенного пункта г. Миасс
  - Проезжая часть (асфальтирование)
  - Проезжая часть (гравийное/бетонное покрытие)
  - Здания и сооружения:**
  - Капитальные жилые
  - Капитальные нежилые
  - Некапитальные нежилые
  - Навес
  - Сведения Государственного кадастра недвижимости:**
  - Кадастровый квартал
  - 74:34:0400006 Номер кадастрового квартала
  - Земельный участок
  - Объекты капитального строительства
  - 99 Кадастровый номер земельного участка
  - 6671 Кадастровый номер здания, сооружения, объекта незавершенного строительства
  - Земельный участок, планируемый перераспределить с землями, находящимися в муниципальной собственности
  - Границы территориальных зон согласно сведениям карты градостроительного зонирования г. Миасс ПЗиЗ МГО
  - 01 05 01 К3 Номер территориальной зоны согласно сведениям карты градостроительного зонирования г. Миасс ПЗиЗ МГО
  - Инженерная инфраструктура:**
  - Канализация ливневая
  - Канализация
  - Теплотрасса
  - Водопровод
  - Подземный электрокабель 0,4кВ
  - Подземный кабель связи

• земельный уч. с кад. номером 74:34:0400006:42  
 • адрес: Челябинская область, г. Миасс, ул. Добролюбова, 2"б"  
 • площадь: 1265 кв. м  
 • разрешенное использ.: для общественно-деловых целей (под нежилым пристроенным зданием)

- Экспликация зданий и сооружений:**
- ① Магазин
  - ② Многоквартирный жилой дом
  - ③ Кафе
  - ④ Станция тех.обслуживания

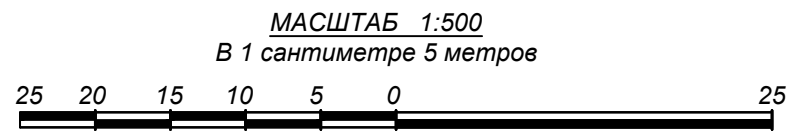


						<b>ДПТ 5297/18.10.2019 _ 12.2019</b>			
						Территория, расположенная в Северном планировочном районе г. Миасса по ул. Добролюбова Перераспределение земельного участка с кадастровым номером 74:34:0400006:42 и земель, находящихся в муниципальной собственности			
Изм.	Кол.уч.	Лист	Подок.	Подп.	Дата	<b>ДОКУМЕНТАЦИЯ ПО ПЛАНИРОВКЕ ТЕРРИТОРИИ (ПРОЕКТ МЕЖЕВАНИЯ)</b>	Стадия	Лист	Листов
Выполнил	Шкурацкая				12.19		П	26	
						<b>2. Схема использования территории в период подготовки проекта межевания территории. М 1:500</b>		 <b>ООО «ТЭРРА»</b>	



- УСЛОВНЫЕ ОБОЗНАЧЕНИЯ:**
- Территория населенного пункта г. Миасс
  - Проезжая часть (асфальтирование)
  - Проезжая часть (гравийное/бетонное покрытие)
  - Здания и сооружения:**
  - Капитальные жилые
  - Капитальные нежилые
  - Некапитальные нежилые
  - Навес
  - Сведения Государственного кадастра недвижимости:**
  - Кадастровый квартал
  - 74:34:0400006 Номер кадастрового квартала
  - Земельный участок
  - Объекты капитального строительства
  - Кадастровый номер земельного участка
  - Кадастровый номер здания, сооружения, объекта незавершенного строительства
  - Межевание:**
  - вновь образуемый земельный участок, полученный в результате перераспределения
  - :3У1 Обозначение образуемого земельного участка, полученного в результате перераспределения
  - Граница сервитута, устанавливаемого на часть образуемого земельного участка :3У1 (для доступа к инженерным сетям), площадью 195 кв.м
  - Зоны с особыми условиями использования территории:**
  - Охранная зона инженерных сетей:**
  - подземного электрокабеля
  - канализации самотечной
  - канализации ливневой
  - водопровода
  - подземного кабеля связи
  - теплотрассы

- Экспликация зданий и сооружений:**
- ① Магазин
  - ② Многоквартирный жилой дом
  - ③ Кафе
  - ④ Станция тех.обслуживания



На территории образования земельного участка объекты культурного наследия отсутствуют.

						<b>ДПТ 5297/18.10.2019 _ 12.2019</b>			
						Территория, расположенная в Северном планировочном районе г. Миасса по ул. Добролюбова			
						Перераспределение земельного участка с кадастровым номером 74:34:0400006:42 и земель, находящихся в муниципальной собственности			
Изм.	Кол.уч.	Лист	Подок.	Подп.	Дата	<b>ДОКУМЕНТАЦИЯ ПО ПЛАНИРОВКЕ ТЕРРИТОРИИ (ПРОЕКТ МЕЖЕВАНИЯ)</b>	Стадия	Лист	Листов
Выполнил	Шкурацкая				12.19		П	27	
						3. Сводная схема проекта межевания территории. М 1:500	<b>ООО «ТЭРРА»</b>		



**АДМИНИСТРАЦИЯ МИАССКОГО ГОРОДСКОГО ОКРУГА  
ЧЕЛЯБИНСКОЙ ОБЛАСТИ**

**ПОСТАНОВЛЕНИЕ**

18.10.2019

№ 5297

О подготовке документации  
по планировке территории

Рассмотрев обращение директора ООО «ОМИКРОН» С.Н.Якимова от 04.10.2017 г. (вх.от 07.10.2019 г. № 18714), руководствуясь ст. 43, 45, 46 Градостроительного кодекса РФ, Федеральным законом от 06.10.2003 г. № 131-ФЗ «Об общих принципах организации местного самоуправления в Российской Федерации» и Уставом Миасского городского округа,

**ПОСТАНОВЛЯЮ:**

1. Принять решение о подготовке документации по планировке (проект межевания) территории, расположенной в Северном планировочном районе г.Миасса по ул.Добролюбова с целью перераспределения земельного участка с кадастровым номером 74:34:0400006:42 с землями, находящимися в муниципальной собственности.

2. Указанную в п. 1 настоящего постановления документацию по планировке территории подготовить в соответствии со ст. 43 Градостроительного кодекса РФ.

3. Начальнику отдела организационной и контрольной работы разместить настоящее постановление на официальном сайте Администрации Миасского городского округа в информационно-коммуникационной сети «Интернет».

4. Пресс-секретарю (помощнику Главы Округа) опубликовать настоящее постановление в средствах массовой информации.

5. Со дня опубликования настоящего постановления физические или юридические лица вправе предоставить в Администрацию Миасского городского округа свои предложения о порядке, сроках подготовки и содержании данной документации по планировке территории.

6. Организацию проверки документации по планировке территории, указанной в п. 1 настоящего постановления, на соответствие требованиям, установленным ч. 10 ст. 45 Градостроительного кодекса РФ, возложить на Управление архитектуры, градостроительства и земельных отношений Администрации Миасского городского округа.

7. Контроль исполнения настоящего постановления возложить на заместителя Главы Округа (по имущественному комплексу).

Глава  
Миасского городского округа

Г.М.Тонких

**ВЫПИСКА ИЗ ЕДИНОГО ГОСУДАРСТВЕННОГО РЕЕСТРА ПРАВ НА НЕДВИЖИМОЕ  
ИМУЩЕСТВО И СДЕЛОК С НИМ, УДОСТОВЕРЯЮЩАЯ ПРОВЕДЕННУЮ  
ГОСУДАРСТВЕННУЮ РЕГИСТРАЦИЮ ПРАВ**

Дата выдачи: 21.10.2016

В Едином государственном реестре прав на недвижимое имущество и сделок с ним зарегистрировано.

1. Кадастровый (или условный) номер объекта:	74:34:0400006:42	
Объект недвижимости:	Земельный участок. Категория земель: земли населенных пунктов - для общественно-деловых целей (под нежилым пристроенным зданием). Площадь: 1265 кв.м. Адрес (местоположение): Россия, Челябинская обл., г. Миасс, ул. Добролюбова, участок №26	
Состав объекта недвижимости:		
2. Правообладатель (правообладатели):	2.1. Общество с ограниченной ответственностью "Омикрон". ИНН 7415087925. ОГРН 1147415005462.	
3. Вид, номер и дата государственной регистрации права:	3.1. собственность, 74-74/034-74/034/202/2016-3312/2, 07.10.2016 г.	
4. Документы-основания:	4.1. Передаточный акт от 25.11.2014 г.; Протокол внеочередного общего собрания акционеров закрытого акционерного общества "Омикрон" №5 от 16.10.2014 г.	
5. Ограничение (обременение) права:	не зарегистрировано	

Настоящая выписка подтверждает проведение государственной регистрации права. Правообладатель: Общество с ограниченной ответственностью "Омикрон"

Государственный регистратор

(подпись, И.И.)

Шкрабина А. В.

(фамилия, инициалы)



Выписка из Единого государственного реестра недвижимости об объекте недвижимости

**Сведения о характеристиках объекта недвижимости**

На основании запроса от 21.01.2020 г., поступившего на рассмотрение 23.01.2020 г., сообщаем, что согласно записям Единого государственного реестра недвижимости:

<b>Помещение</b>			
(вид объекта недвижимости)			
Лист № ___ Раздела <b>1</b>	Всего листов раздела <b>1</b> : ___	Всего разделов: ___	Всего листов выписки: ___
<b>23.01.2020 № 99/2020/308375710</b>			
Кадастровый номер:		<b>74:34:0400006:2742</b>	

Номер кадастрового квартала:	74:34:0400006
Дата присвоения кадастрового номера:	23.11.2013
Ранее присвоенный государственный учетный номер:	Условный номер: 74-74-34/122/2006-105, Инвентарный номер: 15991
Адрес:	Челябинская область, г Миасс, ул Добролюбова, д 2б
Площадь:	929.3
Назначение:	Нежилое помещение
Наименование:	Нежилое помещение
Номер, тип этажа, на котором расположено помещение, машино-место:	Этаж № 1
Вид жилого помещения:	данные отсутствуют
Кадастровая стоимость, руб.:	10543521.84

Государственный регистратор		ФГИС ЕГРН
полное наименование должности	подпись	инициалы, фамилия

М.П.

<b>Помещение</b>			
(вид объекта недвижимости)			
Лист № ___ Раздела <b>1</b>	Всего листов раздела <b>1</b> : ___	Всего разделов: ___	Всего листов выписки: ___
<b>23.01.2020 № 99/2020/308375710</b>			
Кадастровый номер:		<b>74:34:0400006:2742</b>	

Кадастровые номера иных объектов недвижимости, в пределах которых расположен объект недвижимости:	данные отсутствуют
Кадастровые номера объектов недвижимости, из которых образован объект недвижимости:	данные отсутствуют
Кадастровые номера образованных объектов недвижимости:	данные отсутствуют
Сведения о включении объекта недвижимости в состав предприятия как имущественного комплекса:	
Сведения о включении объекта недвижимости в состав единого недвижимого комплекса:	
Виды разрешенного использования:	данные отсутствуют

Сведения о включении объекта недвижимости в реестр объектов культурного наследия:	данные отсутствуют
Сведения о кадастровом инженере:	Порошин Дмитрий Вадимович №74-11-325, ООО "Центр экспертизы и управления недвижимым имуществом"

Сведения об отнесении жилого помещения к определенному виду жилых помещений специализированного жилищного фонда, к жилым помещениям наемного дома социального использования или наемного дома коммерческого использования:	данные отсутствуют
--	--------------------

Государственный регистратор		ФГИС ЕГРН
полное наименование должности	подпись	инициалы, фамилия

М.П.



<b>Помещение</b>			
(вид объекта недвижимости)			
Лист № ___ Раздела <b>1</b>	Всего листов раздела <b>1</b> : ___	Всего разделов: ___	Всего листов выписки: ___
<b>23.01.2020 № 99/2020/308375710</b>			
Кадастровый номер:		<b>74:34:0400006:2742</b>	

Статус записи об объекте недвижимости:	Сведения об объекте недвижимости имеют статус "актуальные, ранее учтенные"
Особые отметки:	При вводе в эксплуатацию нежилое помещение с кадастровым номером 74:34:0400006:2742 было нежилым и не являлось помещением общего пользования. В составе нежилого помещения с кадастровым номером 74:34:0400006:2742 сформирована часть помещения чп1 для аренды, площадью 534.7 кв.м, номера на поэтажном плане 1 этажа: № 1-8, договор аренды б/н от 28.10.2016 г. В сформированной части помещения чп1 произведены работы, согласно Техническому заключению № 19/17 от 18.04.2017 г., характер которых позволяет отнести их к капитальному ремонту, что согласно Градостроительного Кодекса не требует получения разрешительной документации на реконструкцию. Выполненные работы в помещении не нарушают надежность и устойчивость строительных конструкций здания. Сведения о назначении имеют статус «Актуальные незасвидетельствованные». Право (ограничение права, обременение объекта недвижимости) зарегистрировано на данный объект недвижимости с назначением «Торговли и общественного питания». Сведения необходимые для заполнения раздела 8 отсутствуют.
Получатель выписки:	Балдина Мария Андреевна

Государственный регистратор		ФГИС ЕГРН
полное наименование должности	подпись	инициалы, фамилия

М.П.

Выписка из Единого государственного реестра недвижимости об объекте недвижимости  
Сведения о зарегистрированных правах

Помещение		(вид объекта недвижимости)	
Лист № ___ Раздела <u>2</u>	Всего листов раздела <u>2</u> : ___	Всего разделов: ___	Всего листов выписки: ___
<b>23.01.2020 № 99/2020/308375710</b>			
Кадастровый номер:		<b>74:34:0400006:2742</b>	
1.	Правообладатель (правообладатели):	1.1.	Общество с ограниченной ответственностью "Омикрон", ИНН: 7415087925
2.	Вид, номер и дата государственной регистрации права:	2.1.	Собственность, № 74-74/034-74/034/202/2016-3188/2 от 26.09.2016
3.	Ограничение прав и обременение объекта недвижимости:		
	3.1.1.	вид:	аренда, Кадастровый(условный) номер: 74:34:0400006:2742. Нежилые помещения общей площадью 534, 7 кв.м., являющиеся частью нежилого помещения №1, назначение: торговое. Площадь: общая 929.3 кв.м., номера на поэтажном плане: 23-33. Этаж: 1. Адрес(местоположение): Россия, Челябинская обл., г. Миасс, ул. Добролюбова, д. 2б
		дата государственной регистрации:	01.12.2016
		номер государственной регистрации:	74-74/034-74/034/202/2016-4072/2
		срок, на который установлено ограничение прав и обременение объекта недвижимости:	на 10 лет
		лицо, в пользу которого установлено ограничение прав и обременение объекта недвижимости:	Общество с ограниченной ответственностью "Агроторг", ИНН: 7825706086
основание государственной регистрации:		Договор аренды нежилого помещения от 28.10.2016 г.	
5.	Заявленные в судебном порядке права требования:	данные отсутствуют	
6.	Сведения о возражении в отношении зарегистрированного права:	данные отсутствуют	
7.	Сведения о наличии решения об изъятии объекта недвижимости для государственных и муниципальных нужд:	данные отсутствуют	
8.	Сведения о невозможности государственной регистрации без личного участия правообладателя или его законного представителя:		
9.	Правопритязания и сведения о наличии поступивших, но не рассмотренных заявлений о проведении государственной регистрации права (перехода, прекращения права), ограничения права или обременения объекта недвижимости, сделки в отношении объекта недвижимости:	данные отсутствуют	
10.	Сведения об осуществлении государственной регистрации сделки, права, ограничения права без необходимого в силу закона согласия третьего лица, органа:	данные отсутствуют	

Государственный регистратор		ФГИС ЕГРН
полное наименование должности	подпись	инициалы, фамилия

Выписка из Единого государственного реестра недвижимости об объекте недвижимости  
**Сведения о части (частях) помещения**

<b>Помещение</b>			
<small>(вид объекта недвижимости)</small>			
Лист № ____ Раздела <b>9</b>		Всего листов раздела <b>9</b> : ____	Всего разделов: ____
Всего листов выписки: ____			
<b>23.01.2020 № 99/2020/308375710</b>			
Кадастровый номер:			<b>74:34:0400006:2742</b>
Учетный номер части	Площадь, м <sup>2</sup>	Описание местоположения части	Содержание ограничения в использовании или ограничения права на объект недвижимости или обременения объекта недвижимости
1	534.7	данные отсутствуют	данные отсутствуют
Государственный регистратор			ФГИС ЕГРН
полное наименование должности		подпись	инициалы, фамилия

М.П.

РОССИЙСКАЯ ФЕДЕРАЦИЯ

Челябинская область

Областное государственное унитарное предприятие  
"Областной центр технической инвентаризации" по Челябинской области

Миасский филиал

Район

Город (пос.)

**Миасс**

Район в городе

## ТЕХНИЧЕСКИЙ ПАСПОРТ НА НЕЖИЛОЕ ПОМЕЩЕНИЕ № 1

Местоположение: \_\_\_\_\_

Адрес: Челябинская область, г. Миасс, ул. Добролюбова, 2а

**Нежилое помещение -магазин**

(наименование нежилого здания или строения по правоустанавливающим документам)

Литера А

Инвентарный номер	15419
Условный номер	
Кадастровый номер	
Реестровый номер	

Особые отметки: Основанием формирования помещения №1 является заявление собственника

Общая площадь изменилась в результате уточнения размеров ,ранее допущенной арифметической ошибки.

Паспорт составлен по состоянию на

26 марта

2012



















**Муниципальное унитарное предприятие «Городская управляющая компания»**

ул. Романенко, д.50а, оф.111, г. Миасс, Челябинской области, 456300

ОГРН 1027400884741, ИНН 7415018382, КПП 741501001

Телефон/факс 8 (3513) 25-52-72

Исх. № 124 от 26.02.2020 г.

Заместителю начальника Управления  
архитектуры, градостроительства и  
земельных отношений (главному  
архитектору)  
Никонорову Б. В.

456300, г. Миасс, пр. Автозаводцев, 55

**Уважаемый Борис Валерьевич!**

В ответ на Ваше письмо №282/3 от 13.02.2020 г., по планировке территории, по адресу: г. Миасс, по ул. Добролюбова, 2б, сообщаю, что указанное нежилое здание запитано кабельными линиями 0,4 кВ от РУ-0,4 кВ ТП-29.

Директор



М. С. Матвеев

Шерстнев А. В., 8 (3513) 25-52-72





Муниципальное унитарное предприятие  
Миасского городского округа  
"Городское хозяйство"

№ 106 от 17.02. 2020 г.  
на 282/3 от 13.02.2020 г.

Заместителю начальника Управления  
архитектуры, градостроительства и  
земельных отношений (главному  
архитектору)

Б.В. Никанорову

Уважаемый Борис Валерьевич!

МУП МГО «Городское хозяйство» согласовывает перераспределение земельного участка, расположенного по адресу: г. Миасс, ул. Добролюбова, 2б с кадастровым номером 74:34:0400006:42 и землями, находящимися в муниципальной собственности с соблюдением охранной зоны тепловой сети (схема размещения коммунальных сетей в указанном районе прилагается).

Согласно п.4 Приказа Министерства архитектуры, строительства и жилищно-коммунального хозяйства Российской Федерации от 17 августа 1992 года №197 «О типовых правилах охраны коммунальных тепловых сетей»: охранные зоны тепловых сетей устанавливаются вдоль трасс прокладки тепловых сетей в виде земельных участков шириной, определяемой углом естественного откоса грунта, но не менее 3 метров в каждую сторону, считая от края строительных конструкций тепловых сетей, или от наружной поверхности изолированного теплопровода бесканальной прокладки.

Согласно ст. 11.20.1 КоАП РФ совершение в охранных зонах магистральных трубопроводов действий, запрещенных законодательством Российской Федерации, либо выполнение в охранных зонах магистральных трубопроводов работ без соответствующего разрешения предприятия трубопроводного транспорта или без его уведомления влечет наложение административного штрафа на граждан в размере от пятидесяти тысяч до ста тысяч рублей; на должностных лиц - от пятисот тысяч до восьмисот тысяч рублей; на лиц, осуществляющих предпринимательскую деятельность без образования юридического лица, - от пятисот тысяч до восьмисот тысяч рублей или административное приостановление деятельности на срок до девяноста суток; на юридических лиц - от пятисот тысяч до двух миллионов пятисот тысяч рублей или административное приостановление деятельности на срок до девяноста суток.

Директор

Р.Р. Щербакова

Исп. Сухарева А.В.  
8 (3513) 26-41-42

Юридический адрес: 456300 г. Миасс ул. Ак. Павлова, 32  
Фактический адрес: 456300 г. Миасс, ул. Ленина, 16. Телефоны: (8-3513) 26-41-41  
ОГРН 1057407043495 ИНН 7415047810 КПП 741501001

316.700

# ул. Добролюбова

Добролюбова 2а  
Торговый дом  
316.800

Добролюбова 4  
Ж.Д.  
318.500

Добролюбова 2а  
Ж.Д.  
316.800

Добролюбова 2  
Ж.Д.  
317.300

Добролюбова 6  
Ж.Д.

L=210 м  
D=0.207 м

L=72 м  
D=0.207 м

Т.147-1

TK146а

L=35 м  
D=0.15 м

L=73 м  
D=0.205 м

L=31 м  
D=0.069 м

L=23 м  
D=0.14 м

Т.142-6

L=67 м  
D=0.081 м

ый