

Общество с ограниченной ответственностью "Версия"

Член «СРО СПО Южного Урала» Рег. №1027.04-2010-7415025460-П-123 от 25.06.2013г. Челябинская обл., г. Миасс, Тургорьякское шоссе 2/22

Заказчик – ИП Забожанская Ю.А.

ПРОЕКТ ПЛАНИРОВКИ ТЕРРИТОРИИ

территории парка «Автозаводцев» в Центральном планировочном районе г. Миасса,
ограниченной Тургорьякским шоссе, Объездной дорогой, ул. Парковая, ул. МЖК, ул. Победы

ПРОЕКТНАЯ ДОКУМЕНТАЦИЯ

УТВЕРЖДАЕМАЯ ЧАСТЬ,
МАТЕРИАЛЫ ПО ОБОСНОВАНИЮ ПРОЕКТА ПЛАНИРОВКИ ТЕРРИТОРИИ

Том 2, 3
4-1118.444-ППТ

Главный инженер проекта
Директор

Майборода У. Ю.
Майборода М. В.

Инв. № _____
экз. № _____ от _____

2018

СИТУАЦИОННАЯ СХЕМА



ВЕДОМОСТЬ ЧЕРТЕЖЕЙ ТОМА 2

№	Наименование	Примечание
1	Ведомость чертежей основного комплекта. Состав проекта	
	Ситуационная схема.	
2	Схема планировочной организации земельного участка	

ВЕДОМОСТЬ ЧЕРТЕЖЕЙ ТОМА 3

№	Наименование	Примечание
3	Схема современного использования территории	
4	Схема границ зон с особыми условиями использования	
5	Свободный план инженерных сетей	
6	Схема организации улично-дорожной сети и движения транспорта	
7	Схема вертикальной планировки М 1:2000	

Проект был выполнен в соответствии с:

- Градостроительный кодекс Российской Федерации от 29.12.2004 N 190-ФЗ (ред. от 23.04.2018) (с изм. и доп. вступ. в силу с 28.06.2018)

- Генеральный план г. Миасса

- СП 42.13330.2011 Градостроительства. Планировка и застройка городских и сельских поселений

- Водный кодекс Российской Федерации от 03.06.2006 N 74-ФЗ (ред. от 29.07.2017)

- Правила землепользования и застройки Миасского городского округа. Утверждены решением Собрания депутатов МГО от 25.11.2011г. №1

- СанПиН 2.2.1/2.1.1.1200-03 Санитарно-защитные зоны и санитарная классификация предприятий, сооружений и иных объектов

- СанПиН 42-128-4690-88 Санитарные правила содержания территории населенных мест

- СП 82.13330.2016 Благоустройство территорий

- СП 34.13330.2012 Автомобильные дороги

- СП 31-115-2006 Открытые плоскостные физкультурно-спортивные сооружения

- СП 165.1325800.2014 Инженерно-технические мероприятия по гражданской обороне

Настоящий проект разработан в соответствии с техническими условиями, представленными Управлением по экологии и природопользованию МГО и Управлением по делам гражданской обороны и чрезвычайным ситуациям МГО, градостроительными регламентами, положениями о территориальной планировке, содержащимися в документах территориального планирования МГО, техническими регламентами, стандартами, сводами правил и другими документами, содержащими установленные требования

Главный инженер проекта

Майборода Ю.Ю.

ВЕДОМОСТЬ ОСНОВНЫХ КОМПЛЕКТОВ ЧЕРТЕЖЕЙ

Обозначение	Наименование	Примечание
4-1118.444-ПЗ	Общая пояснительная записка	Том 1
4-1118.444-ППТ	Утверждаемая часть проекта планировки территории	Том 2
4-1118.444-ППТ	Материалы по обоснованию проекта планировки территории	Том 3
4-1118.444-ППТ	Проект межевания	Том 4

4-1118.444-ППТ

территории парка «Автозаводцев» в Центральном планировочном районе г. Миасса, ограниченной Туроякским шоссе, Обьездной дорогой, ул. Парковая, ул. МХК, ул. Победы

Изм.	Кол. у.	Лист	№ док.	Подп.	Дата	Проект планировки территории	Страница	Лист	Листов
Разраб		Григорьева М			11.2018		П	1	
Проб		Майборода Ю.Ю.			11.2018				
И контроль		Майборода Ю.Ю.			11.2018	Ведомость чертежей. Ситуационная схема			

ВЕРСИЯ



ЭКСПЛИКАЦИЯ

№ п/п	Наименование и обозначения	Получения
1	Здание Центра Семейного Досуга (экспозиционный)	
2	Спортивный стадион, многофункциональный поле с искусственным покрытием и обустройством. Вместимость стадиона до 100 зрителей (лет)	
3	Здание Библиотеки парка (лет)	
4	Центральная площадь (лет)	
5	Входная группа / западная (лет)	
6	Входная группа / восточная (лет)	
7	Входная группа / северная (лет)	
8	Входная группа / южная (лет)	
9	Территория волевого с парковой настилом для установки лавочек (лет)	
10	Территория парковая (лет)	
11	Площадь для установки аттракционов (лет)	
12	Площадь 1х1х6 (лет)	
13	Площадь 3х4х1 (лет)	
14	Площадь 2х4х2 (лет)	
15	Судый футбол (лет)	
16	Сиденья, оптический счетчик (лет)	
17	Мужской туалет и Территория волевого парковой (лет)	
18	ЗИП 3-2 (лет)	
19	ЗИП 3-1 (лет)	
20	ЗИП 1-4 (лет)	
21	Сиденье стационарное (лет)	
22	Сиденье вращающееся (лет)	
23	Вращающийся партер (лет)	
24	Качели парковые (лет)	
25	Площадь спортивная (лет)	
26	Площадь спортивная (лет)	
27	Площадь SPORT (лет)	
28	Площадь спортивная / лавочная (лет)	
29	Валы (лет)	
30	Получение бетона и площади шириной 2 м	
31	Получение бетона и площади шириной 4 м	
32	Асфальт	
33	Мелкая галька	

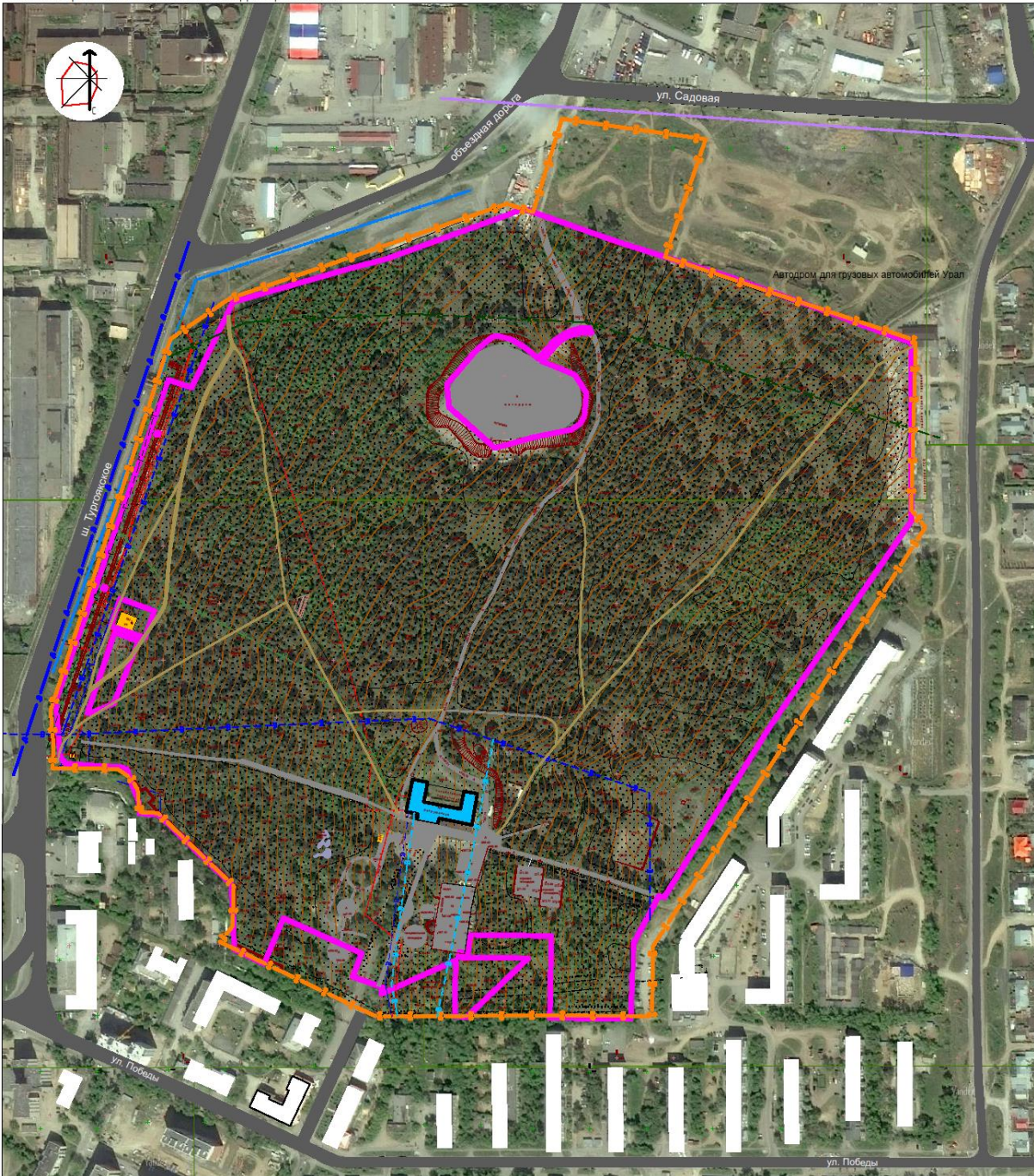
Условные обозначения

Граница территории

Обозначения

- Реконструкция здания Центра Семейного Досуга
- Спортивный стадион (многофункциональный поле)
- Площадки волевого шириной 3 м
- Сиденья оптические шириной 6 м
- Площадки для размещения аттракционов
- Территория волевого (лавочная)
- Площадки парковые
- Территория стационарного стадиона
- Территория волевого парка (многофункциональный спорт)
- Сиденья
- Площадки для волевого спорта
- Лавочка
- Территория волевого с лавочками / место для установки лавочек
- Площадки для установки вышек, игровых, скульптур
- Трасса асфальтовая шириной 100 м

4-1118.444-ПТТ		Сделка №		Лист №	Листов
Технический проект «Использование в Центральном парковой зоне и Местах, расположенных Территориях улиц Общественного назначения, ул. Победы, ул. Мухоморова, ул. Горького»					
Исполн.	Дата	Исполн.	Дата	Исполн.	Дата
Проектант	2017	2017	2018	2018	2018
Тех. задание №	11/18	11/18	12/18		
Тех. задание №	12/18				
Получено в печать 11/18					
Планировочная организация земельного участка М1:2000					
				2	



- Условные обозначения**
- Линия электропередач 0,5 кВ
 - Линия электропередач 35 кВ
 - Линия электропередач 110 кВ
 - Водопровод магистральный d-600мм
 - Водопровод d-300мм
 - Л — Ливневая канализация
 - Газопровод d-630
 - К — Канализационный коллектор d-200
 - К — Канализационный коллектор d-700
 - Теплопостов подземная
 - Теплопостов надземная
- Обозначение**
- Граница проектирования
 - Граница земельных участков
- Обозначение**
- Разрешенное здание 2 этажа
 - Существующие здания
 - Асфальтобетонное покрытие
 - Грунтовые дорожки


						4-1118 444-ППТ			
						Территория парка «Абсолют» в Центральном планировочном районе г. Миасса, расположенная в границах участка, Обьезной дорожкой, ул. Победы, ул. МЖК, ул. Победы			
Изм.	№ изм.	Лист	№ вкл.	Подп.	Дата	Проект планировки территории	Статус	Лист	Листов
Разработ.	Гавришвили М.	Проф.	Мельникова Э.В.	Инженер	11.2018		п	2	
И.контр.	Шевченко П.В.	Инженер			11.2018	Схема современного использования территории М12000			



№ п/п	Наименование и обозначение	Примечание
1	Здание Центра Семейного Досуга (реконструкция)	
2	Скейтпарк Семейный (Миниулицыное поле) с котлом с пультот управления (расстояние между местами)	
3	Здание дирекции парка (проект)	
4	Центральная входная группа/западная (проект)	
5	Входная группа/южная (с/у реконструкция)	
6	Входная группа/восточная (проект)	
7	Входная группа/северная (проект)	
8	Входная группа/северная (проект)	
9	Тенциальный фронт с подсветкой / места для установки наката в/ку (проект)	
10	Тенциальная площадка (с/у реконструкция)	
11	Площадка для установки аттракционов (с/у реконструкция и проект)	
12	Павильон 16х16 (проект)	
13	Павильон 8,2х4,1 (проект)	
14	Павильон 8,2х8,2 (проект)	
15	С/у фронт (проект)	
16	Сцена, открытый кинотеатр (проект)	
17	Музей Эдоарда и Трансисабо (открытая площадка) (проект)	
18	ДПТ 0-3 года (проект)	
19	ДПТ 3-7 лет (проект)	
20	ДПТ 7-14 лет (проект)	
21	Скейтпарк стационарный (проект)	
22	Скалодром детский (проект)	
23	Веревочный парк (проект)	
24	Канатные спортивные площадки (проект)	
25	Площадки стритбола (проект)	
26	Фотозона стационарная (проект)	
27	Площадка WOrKOUT (проект)	
28	Реконструируемая площадка/территория для размещения аттракционов	
29	Бассейн (проект)	
30	Распространенные дорожки и площадки шириной 2 м	
31	Распространенные аллеи и площадки, паразиты	
32	Автоматки	
33	Маст. лодки	

- УСЛОВНЫЕ ОБОЗНАЧЕНИЯ**
- Граница проектирования
 - Линия электропередачи 0,5 кВ
 - Линия электропередачи 35 кВ
 - Линия электропередачи 110 кВ
 - Водопровод магистральный d=600мм
 - Водопровод d=300мм
 - Л — Ливневая канализация
 - Канализация d=400
 - Канализационный коллектор d=200
 - Канализационный коллектор d=700
 - Т — Теплотрасса наземная
 - Т — Теплотрасса наземная
 - Охранная зона водопровода 5 м
 - Охранная зона ЛЭП 110 кВ 20 м
 - Охранная зона ЛЭП 35 кВ 10 м
 - Охранная зона канализационного коллектора 5 м
 - Охранная зона линии электропередачи 10 м
 - Охранная зона теплотрассы 5 м

- Обозначения**
- Реконструируемое здание Центра семейного досуга
 - Скейтпарк Семейный (Миниулицыное поле) (взлет)
 - Пешеходные дорожки шириной 2 м
 - Осветленные аллеи шириной 6 м
 - Площадки для размещения аттракционов
 - Территория детских игровых площадок
 - Площадки фотозоны
 - Территория стационарного скейтпарка
 - Территория веревочного парка различных групп
 - Скалодром
 - Площадки для фотозонирования
 - Глубина аллеи
 - Тенциальный фронт с подсветкой / места для установки наката в/ку
 - Площадки для стационарных вышек, установок, скульптур
 - Топографическая высота 1550 м

				4-1118.4.44-ППТ		
				Территория парка «АбсолютВиды» в Центральном планировочном районе с. Массо, расположенная Трансиссабо шоссе, Общественной дорожки, ул. Победы, ул. МХК, ул. Победы		
Изм.	№ изм.	Лист	ИР №	Дата	Стр.	Лист
Разработ.	Госзаказ №	№	№	11.2018	3	3
Проб.	№ заказа №	№	№	11.2018	3	3
				Павел планировочной территории		
				Схема зон с особыми условиями использования М1:2000		
						



ЭКСПЛИКАЦИЯ

№ п/п	Наименование и обозначение	Примечание
1	Здание Центра Семейного Досуга (реконструкция)	
2	Стадион Семейный (Мини-футбольное поле, каток с прыжком, прокат и обслуживание. Выступы на 100 зрителей)	
3	Здание дирекции парка (проект)	
4	Центральная входная группа / западная (проект)	
5	Входная группа / южная (реконструкция)	
6	Входная группа / восточная (проект)	
7	Входная группа / северная (проект)	
8	Входная группа / северная (проект)	
9	Танцевальный фонтан с подсветкой / место для установки наката елки (проект)	
10	Танцевальная площадка (реконструкция)	
11	Площадка для установки аттракциона (реконструкция и проект)	
12	Павильон 16x16 (проект)	
13	Павильон 8,2x4,1 (проект)	
14	Павильон 8,2x8,2 (проект)	
15	Скрытый фонтан (проект)	
16	Сцена, открытый киотеатр (проект)	
17	Музей природы и Трансисба (открытая площадка) (проект)	
18	ДП 0-3 года (проект)	
19	ДП 3-7 лет (проект)	
20	ДП 7-14 лет (проект)	
21	Сейтпарк стационарный (проект)	
22	Скалодром детский (проект)	
23	Веревочный парк (проект)	
24	Канатные спортивные площадки (проект)	
25	Площадки стритбола (проект)	
26	Фотозона стационарная (проект)	
27	Площадка WORKOUT (проект)	
28	Мультимедийная площадка / ледовый заводик (реконструкция)	
29	Веселки (проект)	
30	Просторные дорожки и площадки шириной 4 м	
31	Просторные аллеи и площадки, проезды	
32	Автоматы	
33	Мостик лебды	

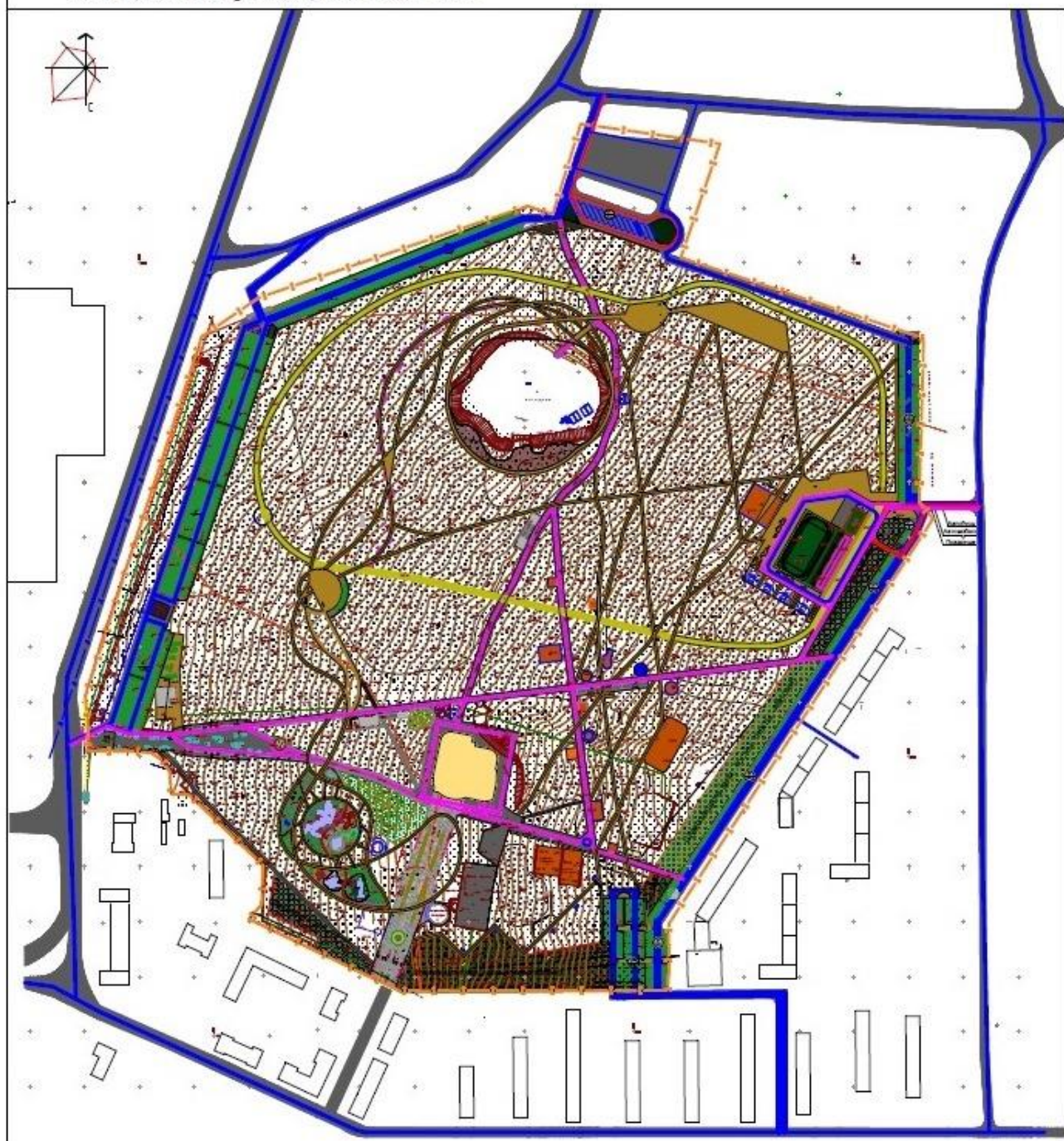
используемые обозначения

- граница проектирования
- линия электропередачи 0,6 кВ
- линия электропередачи 35 кВ
- линия электропередачи 110 кВ
- водопровод на расчетный диаметр d=600мм
- водопровод d=300мм
- канализация
- газопровод d=630
- канализационный коллектор d=200
- канализационный коллектор d=700
- теплотрасса ладбачная
- теплотрасса наземная

Обозначения

- Реконструируемое здание Центра семейного досуга
- Стадион Семейный (мини-футбольное поле, каток)
- Пешеходные дорожки шириной 2 м
- Дорожные аллеи шириной 6 м
- Площадки для размещения аттракционов
- Территория детских игровых площадок
- Площадки для настольных игр
- Территория спортивно-оздоровительного сквера
- Территория веревочного парка разновозрастных групп
- Скалодром
- Площадки для фотозонарирования
- Галерея аллея
- Танцевальный фонтан с подсветкой / место для установки наката елки
- Площадки для стационарных выставок, инсталляций, скульптур
- Тропа здоровья (ширина 1550 мм)

				4-1118.444-ППТ		
				Территория парка «Абзаково» в Центральном планировочном районе г. Миасс, автомобильная Тургоякская улица, Общественная зона, ул. Победы, ул. МКА, ул. Победы		
Изм.	№	Дата	Исполн.	Лист	Всего	
Разраб.	1	11.2018	М	1	1	
Проб.	1	11.2018	М	1	1	
Н. контрол.	1	11.2018	М	1	1	
				Стр.	Лист	Листов
				П	4	
				Сводный план инженерных сетей М1:2000		



ЭКСПЛИКАЦИЯ

№ п/п	Наименования и обозначения	Толщина
1	Здание Центра Селекции Садовод (реконструкция)	
2	Стадион "Селекций" (индивидуальная трасса с ливневой канализацией и обслуживанием футбольного поля при 100 зрителей)	
3	Здание Физкультурного центра (проект)	
4	Спортивно-детский стадион (проект)	
5	Вводная дорога / южная часть реконструкции	
6	Вводная дорога / восточная часть	
7	Вводная дорога / северная часть	
8	Вводная дорога / северо-западная часть	
9	Торговые вставки с подземными парковками (включая подземный гараж)	
10	Техническая площадка (для реконструкции)	
11	Площадка для проведения мероприятий реконструкции и проекта	
12	Площадка №1/4 (проект)	
13	Площадка №2/4 (проект)	
14	Площадка №3/4 (проект)	
15	Спортивный объект (проект)	
16	Самостоятельный жилой объект (проект)	
17	Площадка №1/4 (проект)	
18	ЗИП 0-1 (проект)	
19	ЗИП 2-7 (проект)	
20	ЗИП 8-14 (проект)	
21	Складские помещения (проект)	
22	Складские помещения (проект)	
23	Жилая застройка (проект)	
24	Канализационные коллекторы (проект)	
25	Площадка спортивная (проект)	
26	Площадка спортивная (проект)	
27	Площадка для размещения объектов (проект)	
28	Площадка для размещения объектов (проект)	
29	Самостоятельный объект (проект)	
30	Торговые вставки и площадки шириной 2 м	
31	Торговые вставки и площадки, проезды	
32	Пешеходные дорожки	
33	Другие объекты	

Исходные обозначения
— При наличии изменений
— При внесении изменений
— При внесении изменений в проект

Обозначения	Наименования и обозначения
Green	Реконструкция объектов с твердым покрытием
Yellow	Вводная дорога шириной 2 м
Orange	Вводная дорога шириной 6 м
Red	Площадка для размещения объектов
Dark Red	Территория для размещения объектов
Purple	Территория для размещения объектов
Blue	Территория для размещения объектов
Grey	Самостоятельный объект
Black	Торговые вставки с подземными парковками (включая подземный гараж)
White	Площадка для размещения объектов, включая объекты
Yellow-Green	Торговые вставки (ширина 6,0 м)

4-1118.444-П01					Дата	Лист	Кол
Техническое задание на организацию проектирования объектов с учетом особенностей территории объекта «Селекций» в г. Тольятти							
№ п/п	№	Исполнитель	Дата	Лист	Кол		
1	1	1118.444-П01	1.2018	1	5		
2	2	1118.444-П01	1.2018				
3	3	1118.444-П01	1.2018				

Схема организации улично-дорожной сети М1:2000





Вертикальная планировка выполнена в соответствии с требованиями, принятыми в соответствии с действующими нормами. Высота отметки 100% - это высота в соответствии с требованиями СНиП 3.01.04-83, высота отметки 100% - это высота в соответствии с требованиями СНиП 3.01.04-83.

ЭКСПЛИКАЦИЯ

№ п/п	Наименование и обозначение	Площадь
1	Общая площадь участка	
2	Площадь застройки	
3	Площадь озеленения	
4	Площадь водоемов	
5	Площадь дорог	
6	Площадь тротуаров	
7	Площадь газонов	
8	Площадь газонов	
9	Площадь газонов	
10	Площадь газонов	
11	Площадь газонов	
12	Площадь газонов	
13	Площадь газонов	
14	Площадь газонов	
15	Площадь газонов	
16	Площадь газонов	
17	Площадь газонов	
18	Площадь газонов	
19	Площадь газонов	
20	Площадь газонов	
21	Площадь газонов	
22	Площадь газонов	
23	Площадь газонов	
24	Площадь газонов	
25	Площадь газонов	
26	Площадь газонов	
27	Площадь газонов	
28	Площадь газонов	
29	Площадь газонов	
30	Площадь газонов	
31	Площадь газонов	
32	Площадь газонов	
33	Площадь газонов	

Обозначение

- Дорожные обозначения
- Пятно застройки
- Контурные линии
- Углы в натуре

Обозначение

- Реконструируемая общая площадь участка
- Пятно застройки
- Газоны
- Площадки для озеленения
- Площадки для озеленения
- Площадки для озеленения
- Площадки для озеленения
- Площадки для озеленения
- Площадки для озеленения
- Площадки для озеленения
- Площадки для озеленения
- Площадки для озеленения
- Площадки для озеленения
- Площадки для озеленения
- Площадки для озеленения
- Площадки для озеленения
- Площадки для озеленения
- Площадки для озеленения
- Площадки для озеленения
- Площадки для озеленения
- Площадки для озеленения
- Площадки для озеленения
- Площадки для озеленения
- Площадки для озеленения
- Площадки для озеленения
- Площадки для озеленения
- Площадки для озеленения
- Площадки для озеленения
- Площадки для озеленения
- Площадки для озеленения
- Площадки для озеленения
- Площадки для озеленения
- Площадки для озеленения

4-1118-444-ПНП					
Техническое задание на проектирование участка М12000, расположенного в границах территории, указанной в паспорте земельного участка, кадастровый номер 50:08:0080000:001, площадью 12 000 кв. м.					
№	Датум	Вид	№	Итого	
1	12.01.2024	ЭП	1	1	
2	12.01.2024	ЭП	1	2	
3	12.01.2024	ЭП	1	3	
Итого					3